

## 商品描述/产品说明



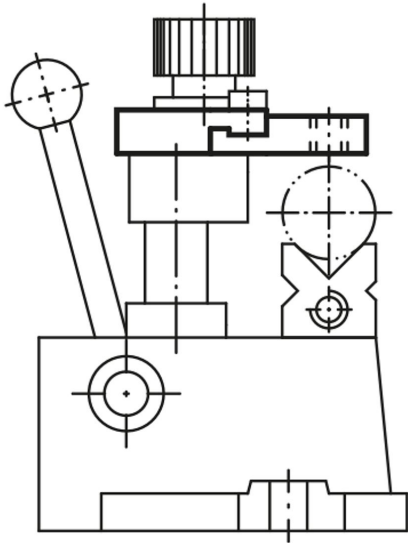
## 产品说明

材料：  
钢制 1.0036。

规格：  
亮色。

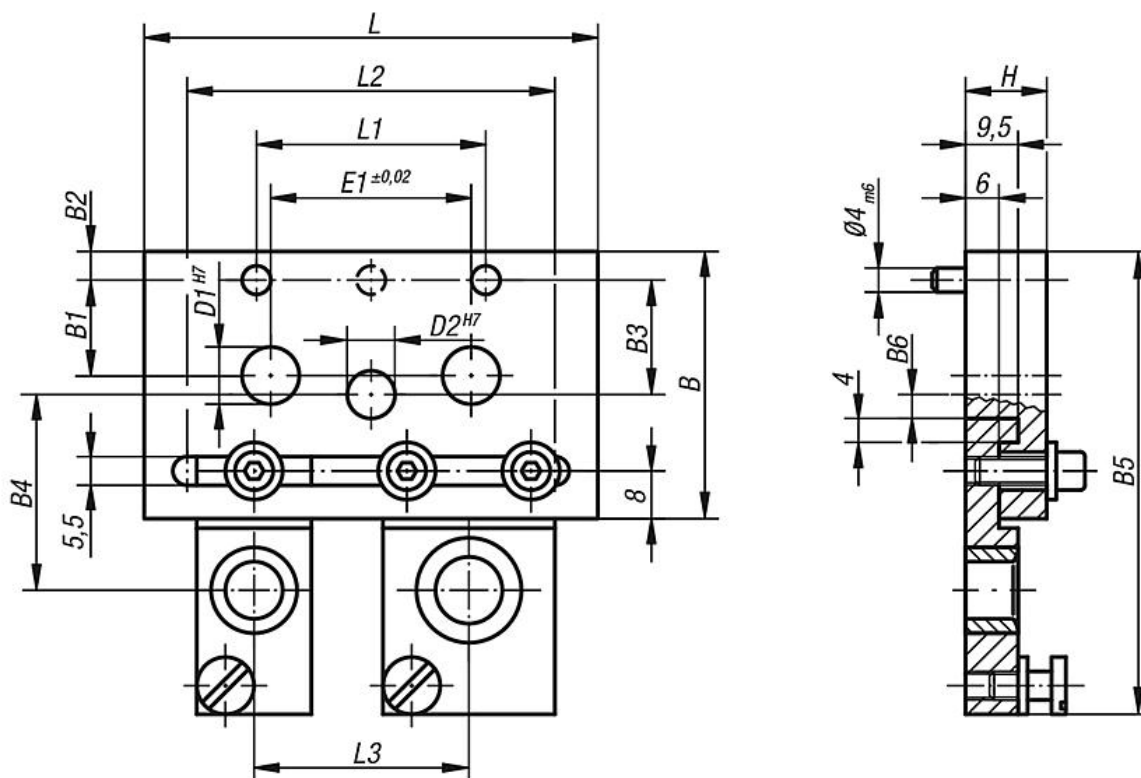
提示：  
必须为钻套载板订购所需的钻套支架。

\* 嵌入式钻套的基本衬套。

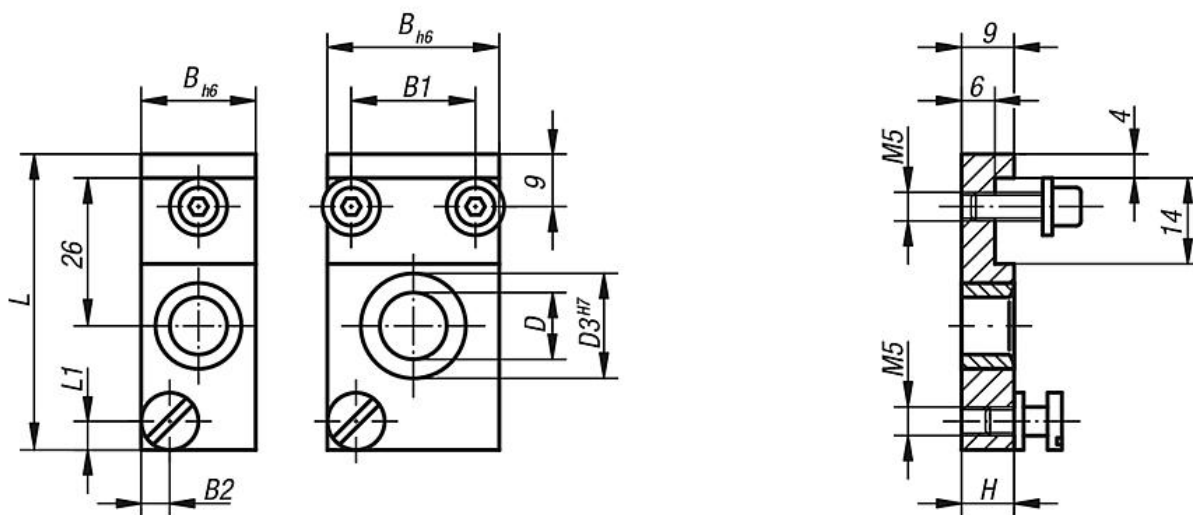


图纸

钻套载板



钻套支架



最小孔距  $L3 = \frac{1号钻套支架(尺寸B) + 2号钻套支架(尺寸B)}{2}$

2

## 商品概述

订货号	名称	适用车削件钻模规格	D1	D2	E1	L	L1	L2	B	B1	B2	B3	B4	B5 钻套载板 规格 1 和 2	B5 钻套载板 规格 3 到 8	B6	H
08650-00	钻套载板	0	-	9	-	80	40	65	47	-	5	20	35	66	82	5	14
08650-02	钻套载板	2	16	16	50	120	80	100	68	30	4	30	47	87	103	17	19

订货号	名称	尺寸	D 适用钻套	D 适用钻套 自	D 适用钻套 到	D3	L	L1	B	B1	B2	H
08650-10	钻套支架	1	-	0,4	3,3	3	36	-	8	-	-	10
08650-12	钻套支架	2	-	3,4	6	4	36	-	12	-	-	10
08650-13	钻套支架	3	-	6,1	10	4	52	-	20	-	-	10
08650-14	钻套支架	4	-	10,1	15	4	52	-	30	20	-	10
08650-15	钻套支架	5	8*	-	-	-	52	5	20	-	5	10
08650-16	钻套支架	6	10*	-	-	-	52	5	20	-	5	12
08650-17	钻套支架	7	12*	-	-	-	52	5	30	20	5	12
08650-18	钻套支架	8	15*	-	-	-	52	5	30	20	5	12