

## 商品描述/产品说明

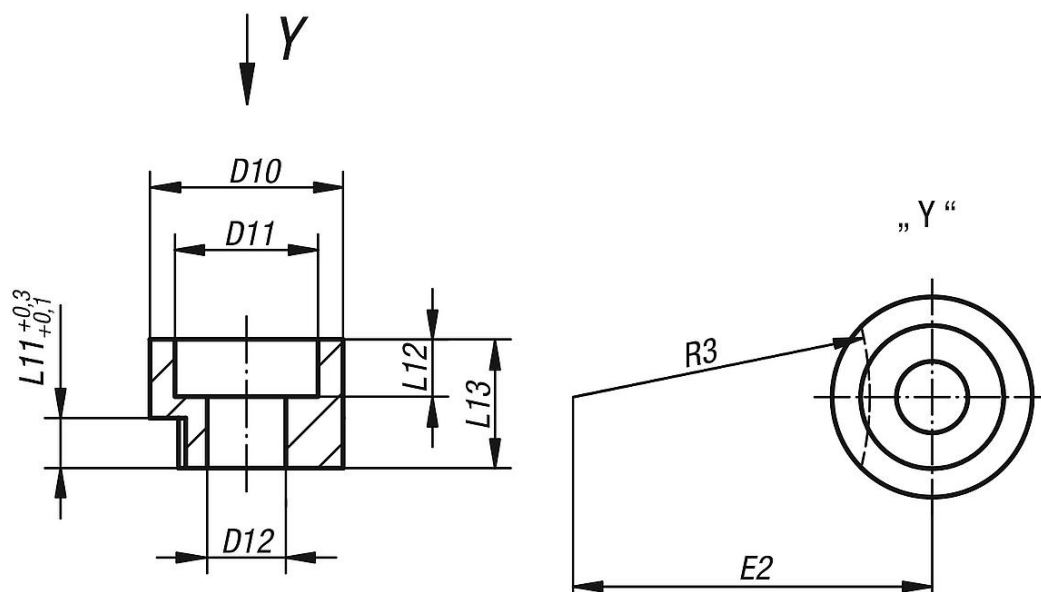


## 产品说明

材料：  
弹簧夹头 1.0711。  
内六角螺栓，钢制。

提示：  
随供了内六角螺栓 DIN 912。  
08926-081X12 弹簧夹头光滑。

## 图纸



## 商品概述

订货号	D12	适用钻套 (D1)	D10	D11	L11	L12	L13	E2	R3	圆柱头内六角 螺栓 DIN 912
08926-081X12	8,1	从12.0到30.0	20	15	5,5	5	12	36,2	30	M8x25
08926-051X08	5,1	至 6.0	13	10	3	4	8	13,2	9,5	M5x16
08926-061X10	6,1	从6.0到 12.0	16	12	4	5	10	19,7	15	M6x20

## 商品概述

## 关于本商品的说明

DIN 173 夹紧衬套 第 1 部分 如果您的工作中要使用插式钻套，我们建议您购买 DIN 173 夹紧衬套。它们用于保护插式钻套，因此可简化工具工作。除了 1.0711 夹紧衬套，我们还提供不锈钢材料的 DIN 912 圆柱头螺钉，因此您无需单独购买这种圆柱头螺钉来实现夹紧衬套的功能性。我们提供 M5x16, M6x20 和 M8x25 几种尺寸供您选购。借助这种夹紧衬套，可保护您的插式钻套，并确保机器使用时的安全性。它具有以下三种规格：内径不超过 6mm，6 至 12 mm，以及 12 至 30 mm。