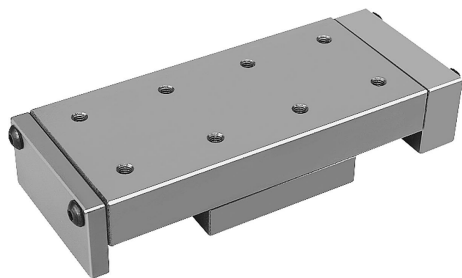


商品描述/产品说明



产品说明

材料：
GJL 250.

规格：
亮色，经打磨处理。

提示：

夹紧杆 06460 可用于替代中间调节螺栓“N”。

指定的允许负载值 (F) 是针对使用期为 1 百万行程的动态负载而设计的。

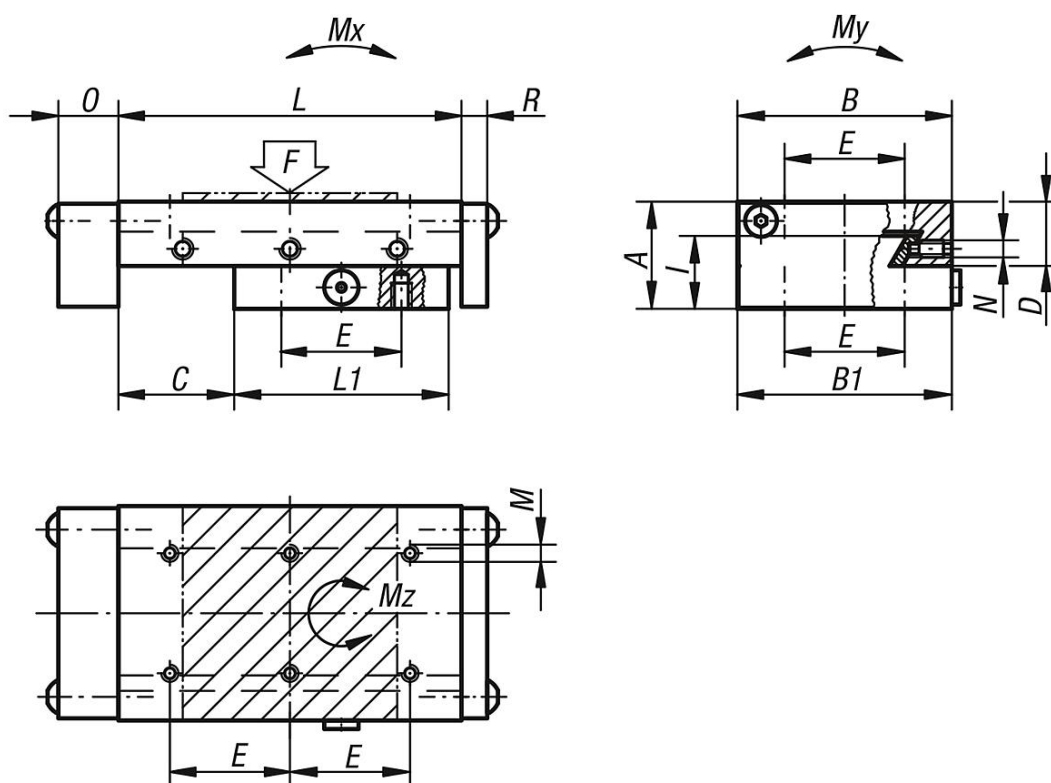
对于静态负载，允许 10 倍表格值“F”。

扭矩值仅适用于位于中间的滑撬。

TI = 零件中固定孔数量 E/M 内部。

TA = 零件中固定孔数量 E/M 外部。

图纸



商品概述

订货号	A	B	B1	C	D	E	TI	TA	I	L	L1	M	N	O	R	F	Mx Nm	My Nm	Mz Nm
21031-050080	25	50	49,5	25	15	28	4	6	17,6	80	50	M4	M5	14	6	109	2	6	2
21031-050105	25	50	49,5	50	15	28	4	8	17,6	105	50	M4	M5	14	6	61	2	6	2
21031-075105	32	75	74,5	25	19,5	62	4	4	22,5	105	75	M5	M5	15	6	290	5	19	6
21031-075130	32	75	74,5	50	19,5	62	4	4	22,5	130	75	M5	M5	15	6	168	5	19	6
21031-100135	40	100	99,5	25	24	86	4	4	27,5	135	100	M6	M6	15	6	586	11	43	12
21031-100160	40	100	99,5	50	24	86	4	4	27,5	160	100	M6	M6	15	6	351	11	43	12
21031-100260	40	100	99,5	100	24	86	4	6	27,5	260	150	M6	M6	15	6	395	23	63	26

商品概述
