

商品描述/产品说明



产品说明

材料：
GJL 250.

规格：
亮色，经打磨处理。

提示：

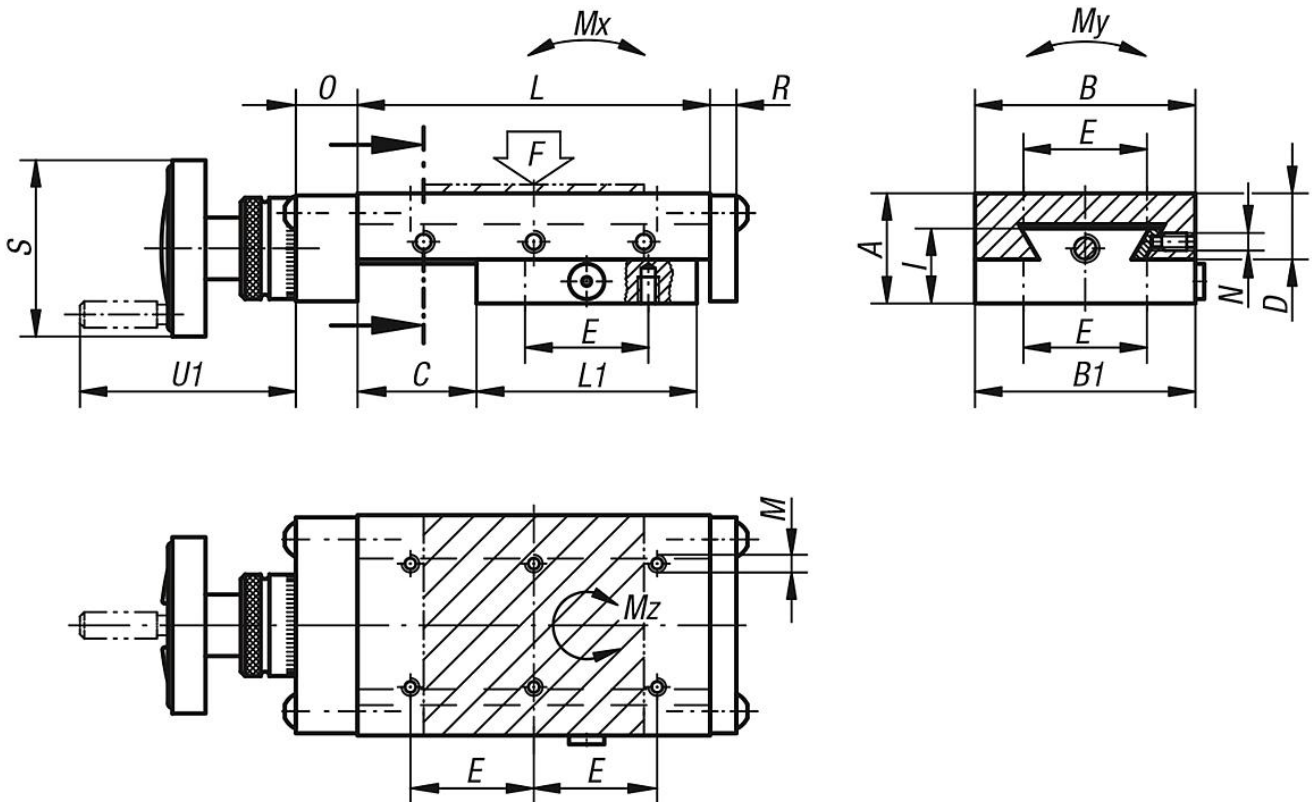
夹紧杆 06460 可用于替代中间调节螺栓“N”。刻度盘分度为 0.02mm。应要求的其他刻度。手轮上的可旋转手柄可折叠。
指定的允许负载值 (F) 是针对使用期为 1 百万行程的动态负载而设计的。

对于静态负载，允许 10 倍表格值“F”。
扭矩值仅适用于位于中间的滑撬。

TI = 零件中固定孔数量 E/M 内部。

TA = 零件中固定孔数量 E/M 外部。

图纸



商品概述

订货号	A	B	B1	C	D	E	TI	TA	I	L	L1	M	N	O	R	S	U1	轴	F N	Mx Nm	My Nm	Mz Nm
21033-150210	50	150	149	50	29,5	130	4	4	35,5	210	150	M8	M8	28	8	80	100	Tr 16x2	917	31	128	33
21033-150310	50	150	149	100	29,5	130	4	6	35,5	310	200	M8	M8	28	8	80	100	Tr 16x2	868	53	169	58

商品概述
