

商品描述/产品说明



产品说明

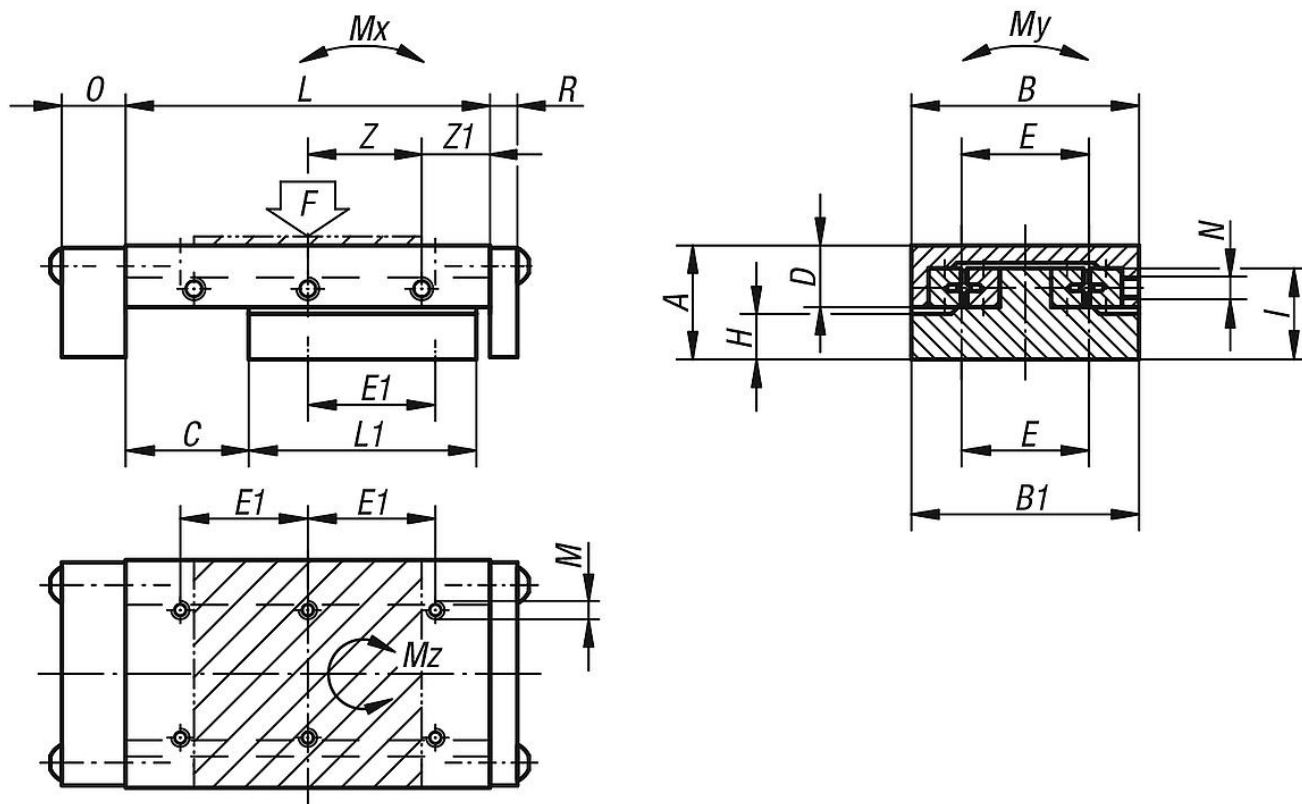
材料：  
GJL 250.

规格：  
经打磨处理。

提示：  
可按要求提供铝制滑台。  
指定的允许负载值 ( F ) 是针对 1 百万行程的使用期而设计的。  
扭矩值仅适用于位于中间的滑撬。

F = 动态或静态负载情况下的承载能力。  
TI = 零件中固定孔数量 E1/M 内部。  
TA = 零件中固定孔数量 E1/M 外部。

图纸



商品概述

订货号	A	B	B1	C	D	E	E1	TI	TA	H	I	L	L1	M	N	O	R	Z	Z1	F	Mx	My	Mz
																				N	Nm	Nm	Nm
21038-040090	20	40	39,5	40	13	30	15	6	8	6,5	13	90	45	M3	M3	12	3	15x2	30	77	1	3	2
21038-050105	25	50	49,5	25	17	28	28	6	8	7,5	18	105	75	M4	M3	14	6	25x2	27,5	623	9	14	15
21038-060180	25	60	59,5	75	17	34	34	6	12	7,5	18	180	100	M4	M4	14	6	25x3	52,5	349	9	17	16
21038-100260	40	100	99,5	100	27,5	86	86	4	6	12	28	260	150	M6	M6	15	6	50x2	80	990	37	80	69

商品概述

---