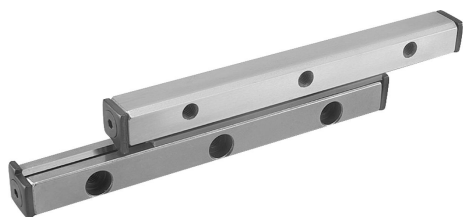


## 商品描述/产品说明



## 产品说明

材料：  
工具钢 1.2842 制导轨，尾段 1.0531。

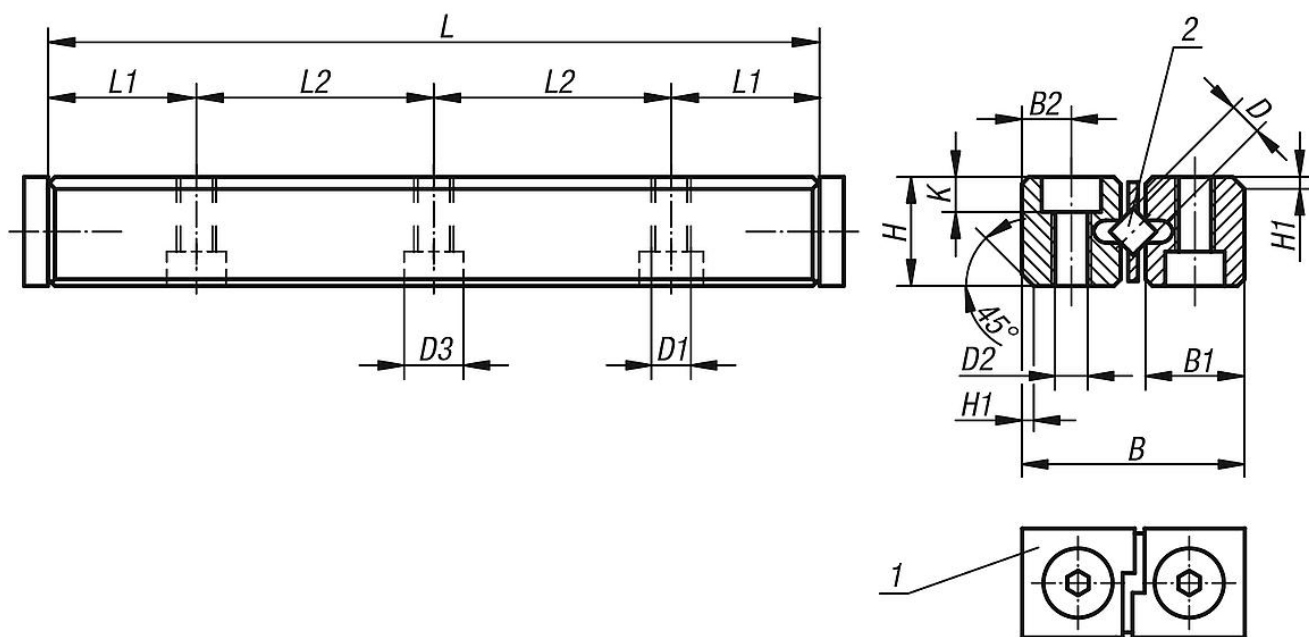
规格：  
经硬化（60-62 HRC）和打磨处理的导轨。经发蓝处理的尾段。

提示：  
适配滚子保持架参见 21052。  
导轨安装于滑轨（21034、21035、21038 和 21040）内。可作为备件使用。

供货以单导轨的形式提供，不含滚子保持架。额外的导轨和滚子保持架请单独订购。

图纸提示：  
1) 尾段  
2) 无滚子保持架 (21052)

## 图纸



## 商品概述

订货号	D	L	L1	L2	B	B1	B2	H	H1	K	D1	D2	D3
21050-02030	2	30	7,5	1x15	12	5,5	2,5	6	1	2,2	M3	2,55	4,4
21050-02045	2	45	7,5	2x15	12	5,5	2,5	6	1	2,2	M3	2,55	4,4
21050-02060	2	60	7,5	3x15	12	5,5	2,5	6	1	2,2	M3	2,55	4,4
21050-03050	3	50	12,5	1x25	18	8,3	3,5	8	1	3,2	M4	3,4	6
21050-03075	3	75	12,5	2x25	18	8,3	3,5	8	1	3,2	M4	3,4	6
21050-03100	3	100	12,5	3x25	18	8,3	3,5	8	1	3,2	M4	3,4	6
21050-03125	3	125	12,5	4x25	18	8,3	3,5	8	1	3,2	M4	3,4	6
21050-03150	3	150	12,5	5x25	18	8,3	3,5	8	1	3,2	M4	3,4	6
21050-06100	6	100	25	1x50	31	13,9	6	15	1,8	5,2	M6	5,4	10
21050-06150	6	150	25	2x50	31	13,9	6	15	1,8	5,2	M6	5,4	10

## 商品概述

订货号	D	L	L1	L2	B	B1	B2	H	H1	K	D1	D2	D3
21050-06200	6	200	25	3x50	31	13,9	6	15	1,8	5,2	M6	5,4	10
21050-06250	6	250	25	4x50	31	13,9	6	15	1,8	5,2	M6	5,4	10
21050-06300	6	300	25	5x50	31	13,9	6	15	1,8	5,2	M6	5,4	10
21050-06350	6	350	25	6x50	31	13,9	6	15	1,8	5,2	M6	5,4	10