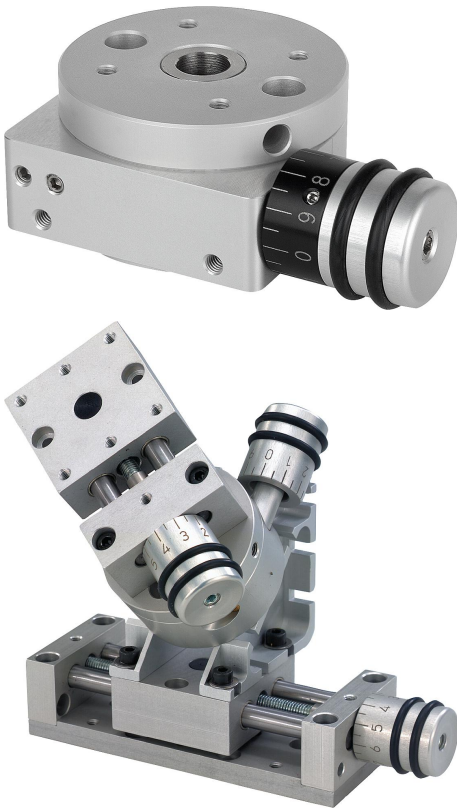


商品描述/产品说明



产品说明

材料：

铝合金制基体和圆台，经阳极氧化处理。
钢制丝杠，经渗碳硬化处理。
滑动轴承丝杠支承，免维护。

规格：

旋转轴的径向间隙 $< 0.015\text{mm}$ 。
旋转轴的轴向间隙 $< 0.02\text{mm}$ 。
重复精度 $< 0.05^\circ$ 。
自锁型丝杠。

提示：

调节行程为 360° ，无末端挡块。
刻度为 10 条刻度线。

传动比：

21160-08 = 50:1
21160-12 = 55:1
21160-25 = 50:1

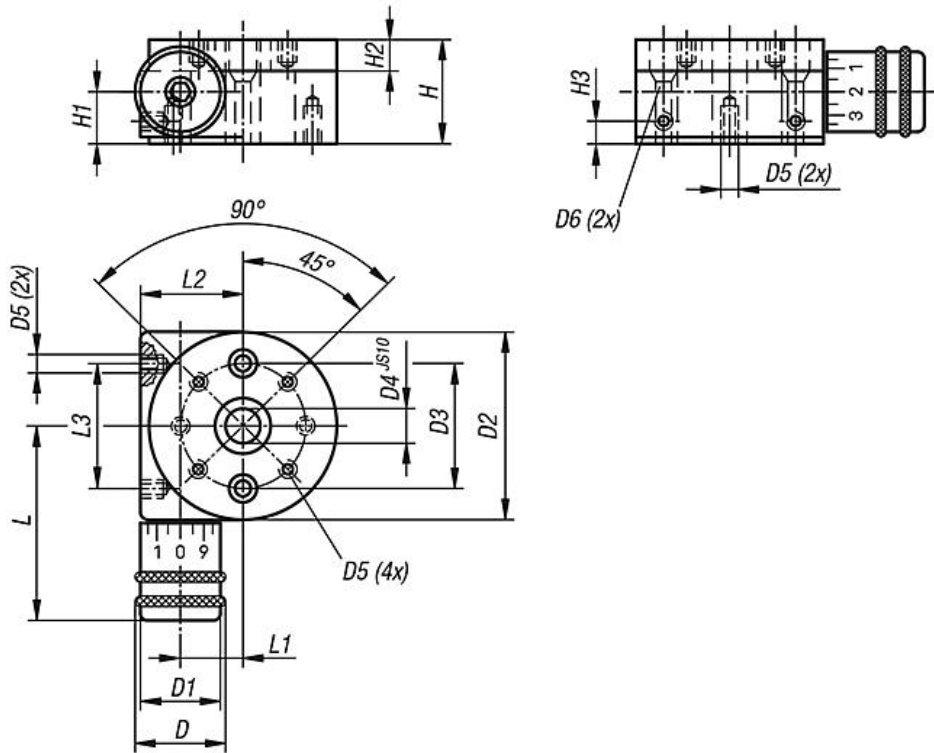
定位圆台可在模块设计原理下以其各自的结构尺寸轻松组合。

图纸提示：

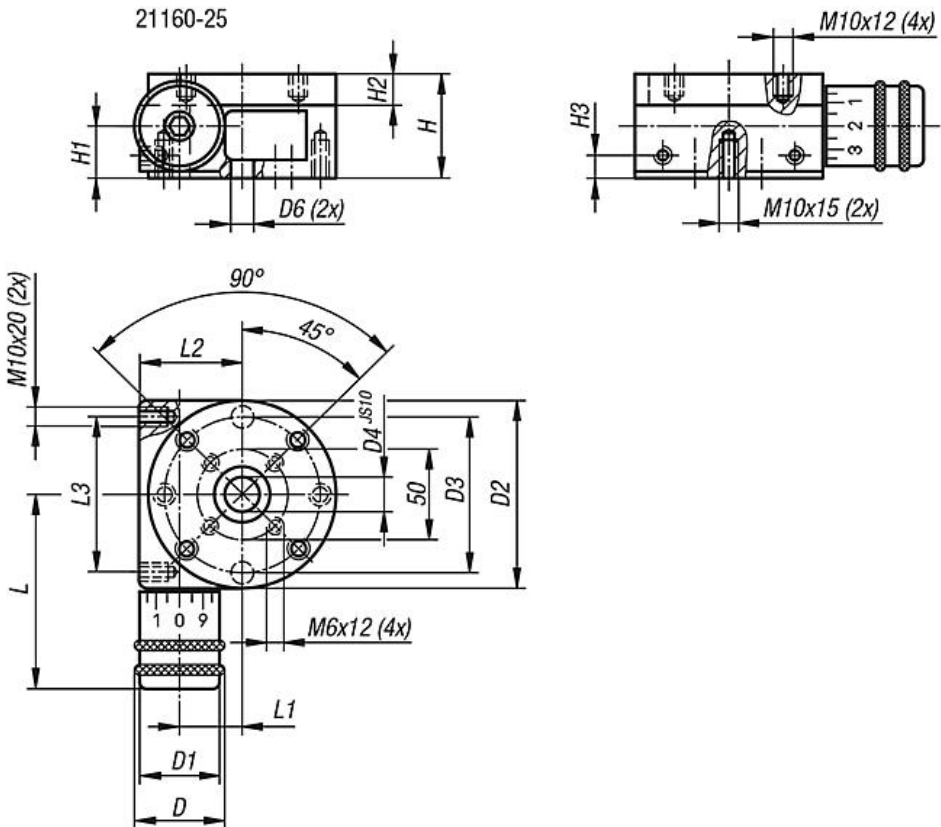
依照 DIN 74-Bm (D6) 的所有沉孔

图纸

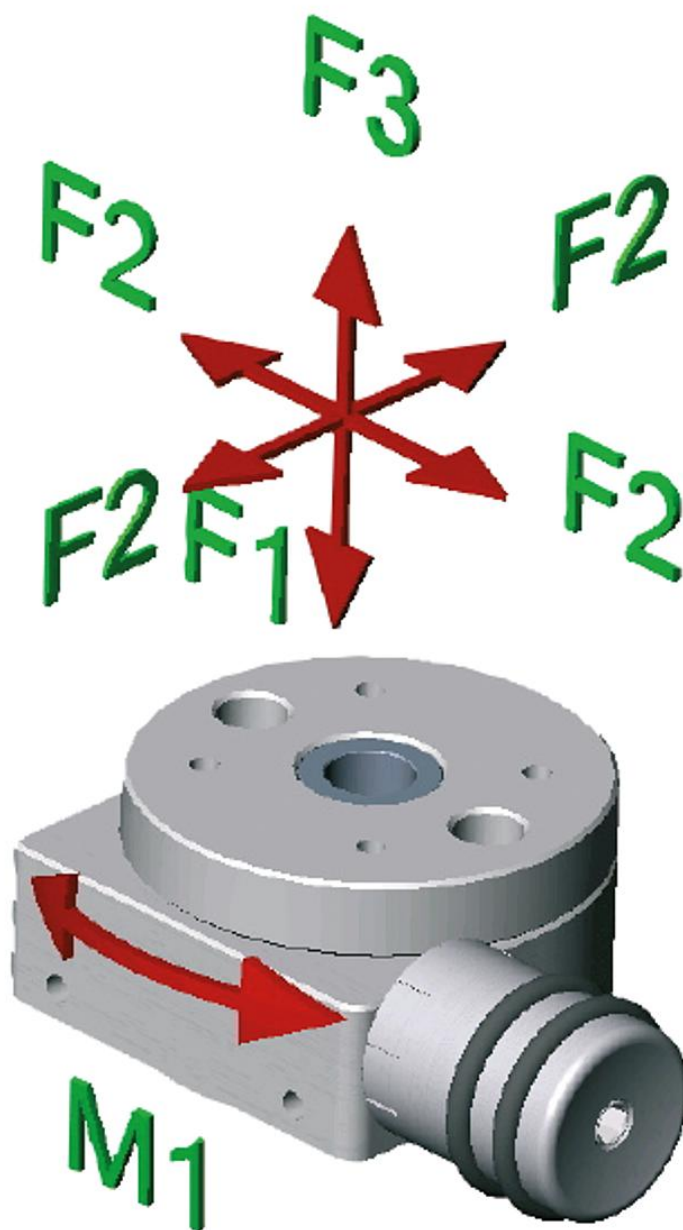
21160-08
21160-12



21160-25



图纸



商品概述

订货号	D	D1	D2	D3	D4	D5	D6	H	H1	H2	H3	L	L1	L2	L3	F1 N	F2 N	F3 N	M1 Nm
21160-08	26	23	54	36	10	M4x6	4	30	14	9	6	56	17	29	36	500	500	200	3
21160-12	26	23	80	60	15	M6x9	6	40	17,5	12	6	69	31	43	60	500	500	200	5
21160-25	51	46	150	130	40	-	10,2	75	35	18	12	134	53	80	130	1000	1000	500	10

