

## 商品描述/产品说明



## 产品说明

## 材料：

挤压型材 EN AW-6060 滑座基体。

iglidur® J 免维护滑动轴承材料滑动元件。

塑料制盖罩。

## 规格：

E6/EV1 阳极氧化涂层。黑色塑料。

## 提示：

通过较低惯性可实现较高加速度以及快速达到最高 30 m/s。DryLin® T 型线性滑动导轨耐脏污和耐腐蚀。它们免维护、可调节和低噪音。使用温度最高达 80 °C。

优先用于食品、医疗和净化室技术中，因为不会有润滑剂散出。

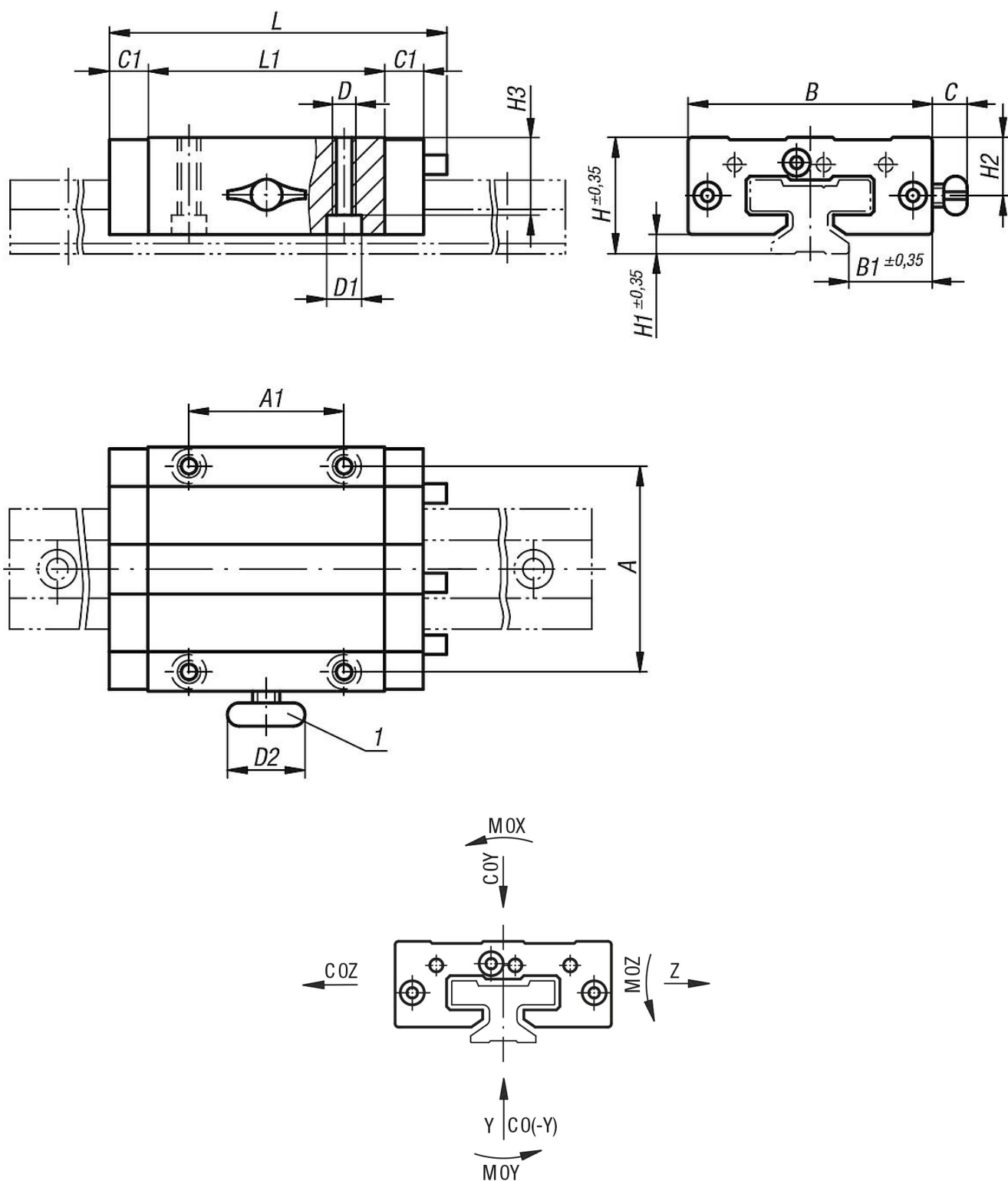
手动抱闸是为简单任务而开发的。被夹紧塑料的蠕变特性会导致夹紧力随时间而减弱（直至 70 %）。因此，不得夹紧与安全相关的部件。

适配导轨参见 21200。

## 图纸提示：

1) 手动夹钳

图纸



商品概述

订货号	类型 2	尺寸	C0Y kN	C0(-Y) kN	C0Z kN	M0X Nm	M0Y Nm	M0Z Nm	A	A1	B	B1	C	C1	D	D1 适用螺栓 DIN 912	D2	H	H1	H2	H3	L	L1	手动 锁紧 螺纹
21200-1500	标准固定滑块	15	4	4	2	32	25	25	38	30	47	16	-	9	M5	M4	-	24	4	-	16	74	50	-
21200-2000	标准固定滑块	20	7,4	7,4	3,7	85	45	45	53	40	63	21,5	-	10	M6	M5	-	30	5	-	19,8	87	61	-
21200-2500	标准固定滑块	25	10	10	5	125	65	65	57	45	70	23,5	-	11	M8	M6	-	36	5	-	24,8	96	68	-

## 商品概述

订货号	类型 2	尺寸	C0Y kN	C0(-Y) kN	C0Z kN	M0X Nm	M0Y Nm	M0Z Nm	A	A1	B	B1	C	C1	D	D1 适用螺栓 DIN 912	D2	H	H1	H2	H3	L	L1	手动 锁紧 螺纹
21200-3000	标准固定滑块	30	14	14	7	200	100	100	72	52	90	31	-	12	M10	M8	-	42	6,5	-	27	109	79	-
21200-1510	带手动夹钳 的固定滑块	15	4	4	2	32	25	25	38	30	47	16	19	9	M5	M4	20	24	4	11,5	16	74	50	M6
21200-2010	带手动夹钳 的固定滑块	20	7,4	7,4	3,7	85	45	45	53	40	63	21,5	18	10	M6	M5	28	30	5	15	19,8	87	61	M8
21200-2510	带手动夹钳 的固定滑块	25	10	10	5	125	65	65	57	45	70	23,5	17	11	M8	M6	28	36	5	19	24,8	96	68	M8
21200-3010	带手动夹钳 的固定滑块	30	14	14	7	200	100	100	72	52	90	31	20	12	M10	M8	28	42	6,5	21,5	27	109	79	M8
21200-1520	y 轴的浮动	15	4	4	2	32	25	25	38	30	47	16	-	9	M5	M4	-	24	4	-	16	74	50	-
21200-2020	y 轴的浮动	20	7,4	7,4	3,7	85	45	45	53	40	63	21,5	-	10	M6	M5	-	30	5	-	19,8	87	61	-
21200-2520	y 轴的浮动	25	10	10	5	125	65	65	57	45	70	23,5	-	11	M8	M6	-	36	5	-	24,8	96	68	-
21200-3020	y 轴的浮动	30	14	14	7	200	100	100	72	52	90	31	-	12	M10	M8	-	42	6,5	-	27	109	79	-
21200-1530	z 方向的浮动	15	4	4	2	32	25	25	38	30	47	16	-	9	M5	M4	-	24	4	-	16	74	50	-
21200-2030	z 方向的浮动	20	7,4	7,4	3,7	85	45	45	53	40	63	21,5	-	10	M6	M5	-	30	5	-	19,8	87	61	-
21200-2530	z 方向的浮动	25	10	10	5	125	65	65	57	45	70	23,5	-	11	M8	M6	-	36	5	-	24,8	96	68	-
21200-3030	z 方向的浮动	30	14	14	7	200	100	100	72	52	90	31	-	12	M10	M8	-	42	6,5	-	27	109	79	-