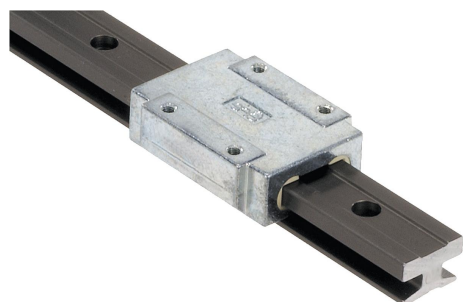


商品描述/产品说明



产品说明

材料：

锌制滑座基体，iglidur® J 制滑动元件。
挤压型材 EN AW-6060 制导轨。

规格：

阳极氧化加硬处理涂层导轨，50 μm。硬度 500 HV。

提示：

小型线性导轨因其干运行特性和耐腐蚀性而完全免维护。iglidur® J 制滑动元件耐磨损且可更换。使用温度最高达 80 °C。

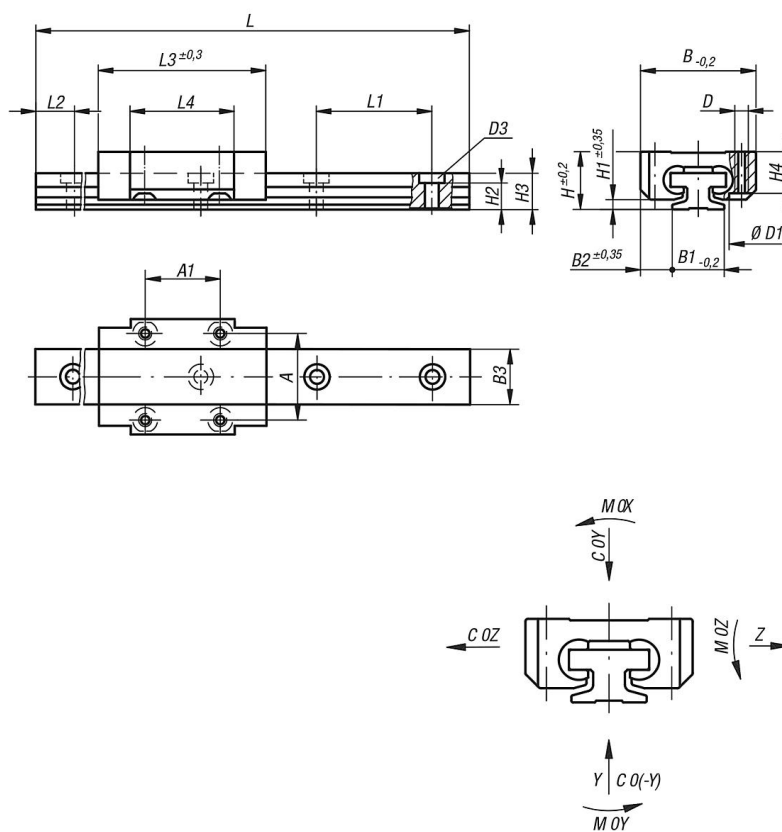
该小型线性导轨的主要优势是较小的结构尺寸。

** 长度 L2 = 12mm 和

* 标注长度 L = 500mm。

长度 L2 和 L 只能以 mm 标注。

图纸



商品概述

导向滑块

订货号	规格	尺寸	C0Y N	C0(-Y) N	C0Z N	M0X Nm	M0Y Nm	M0Z Nm	A	A1	B	B2	D	D1	H	H1	H4	L3	L4
21210-0900	标准固定滑块	9	480	480	240	3,4	1,8	1,8	15	13	20	5,5	M2	4,4	10	1,7	7,2	29	18
21210-1200	标准固定滑块	12	960	960	480	9,2	4,4	4,4	20	15	27	7,5	M3	6,5	13	2,2	9,5	34	22
21210-1500	标准固定滑块	15	1400	1400	700	17	8	8	25	20	32	8,5	M3	6,5	16	2,8	11	42	31
21210-0920	y 轴的浮动	9	480	480	240	3,4	1,8	1,8	15	13	20	5,5	M2	4,4	10	1,7	7,2	29	18

商品概述

订货号	规格	尺寸	C0Y N	C0(-Y) N	C0Z N	M0X Nm	M0Y Nm	M0Z Nm	A	A1	B	B2	D	D1	H	H1	H4	L3	L4
21210-1220	y 轴的浮动	12	960	960	480	9,2	4,4	4,4	20	15	27	7,5	M3	6,5	13	2,2	9,5	34	22
21210-1520	y 轴的浮动	15	1400	1400	700	17	8	8	25	20	32	8,5	M3	6,5	16	2,8	11	42	31
21210-0930	z 方向的浮动	9	480	480	240	3,4	1,8	1,8	15	13	20	5,5	M2	4,4	10	1,7	7,2	29	18
21210-1230	z 方向的浮动	12	960	960	480	9,2	4,4	4,4	20	15	27	7,5	M3	6,5	13	2,2	9,5	34	22
21210-1530	z 方向的浮动	15	1400	1400	700	17	8	8	25	20	32	8,5	M3	6,5	16	2,8	11	42	31

导轨

订货号	尺寸	L max.	L2	B1	B3	D3 适用螺栓 DIN 912	H2	H3	L1
21210-0910X0800	9	800	10	9	9,6	M2	4,6	6,3	20
21210-1212X0800	12	800	12	12	13	M3	5,9	8,6	25
21210-1520X3000	15	3000	20	15	17	M3	7	10,8	40

订货号	类型 2	尺寸	L	L2	L2 min.	L2 max.	B1	B3	D3 适用螺栓 DIN 912	H2	H3	L1
21210-09**X*	客户指定 L2 和 L	9	*	**	5	14,5	6	9,6	M2	4,6	6,3	20
21210-12**X*	客户指定 L2 和 L	12	*	**	5	17	12	13	M3	5,9	8,6	25
21210-15**X*	客户指定 L2 和 L	15	*	**	10	29,5	15	17	M3	7	10,8	40