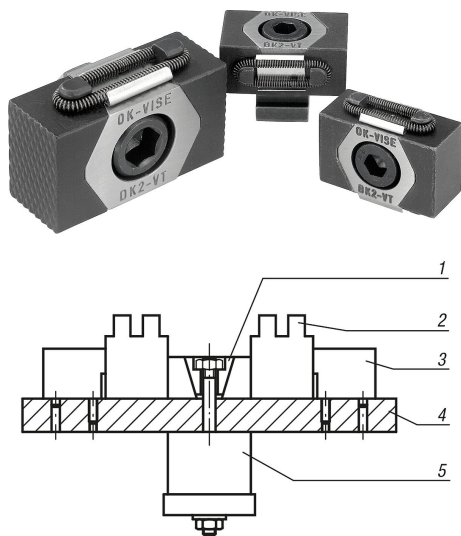


商品描述/产品说明



产品说明

材料：

主体材质为工具钢。

夹紧元件材质为工具钢 (30 HRC)。

规格：

主体经硬化处理。

夹紧元件经硬化处理。

楔形面经打磨处理。

提示：

这种楔形夹具的特点在于具有加工余量，规格 04526-08 为每个夹钳 3 mm，规格 04526-12 和 04526-16 则为 5 mm。

通过长度余量可以按照工件几何形状对形状进行调整（参见插图）。

规格 04526-08 和 04526-0810 的夹钳没有任何齿面。

针对相应订购编号的移动距离：

04526-08 = ± 0.5 mm

04526-12 = ± 1.0 mm

04526-16 = ± 1.5 mm

根据要求：

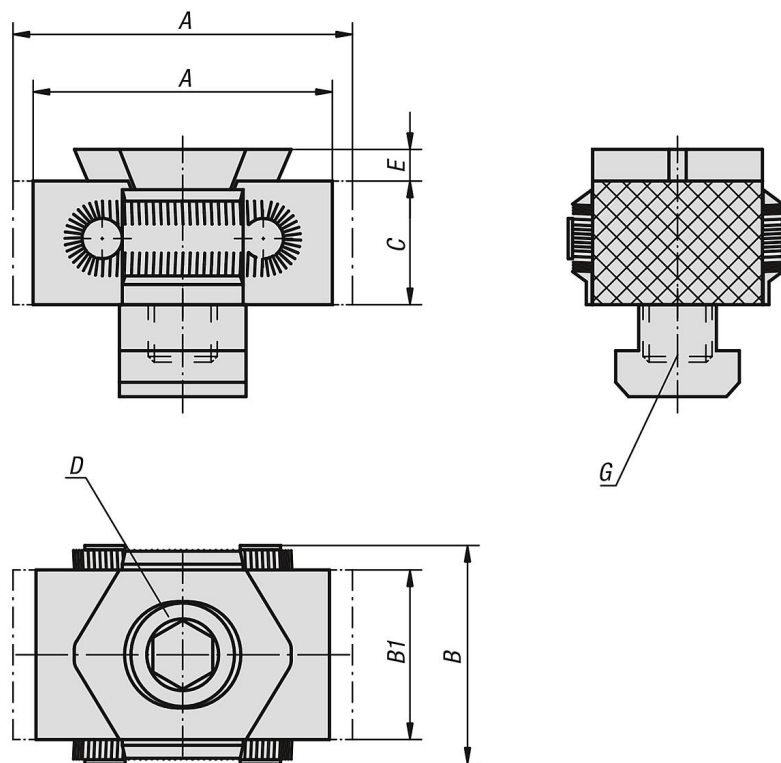
夹紧元件具有经加工处理的形状或其他硬度。

图纸提示：

D) 圆柱头螺栓 DIN 912

- 1) 楔形夹具
- 2) 工件
- 3) 固定夹具
- 4) 基板
- 5) 液压缸/气缸

图纸



商品概述

订货号	A min.	A max.	B	B1	C	D	E	类型 2	G	夹紧力 max. kN	锁紧扭矩 max. Nm
04526-08	33	37	29	21	15	M8X25	2,5	用于螺纹孔	M8	15	25
04526-0810	33	37	29	21	15	M8X25	2,5	用于t型槽	10	15	25
04526-12	52	59	41	30	22	M12X40	4	用于螺纹孔	M12	30	85
04526-1214	52	59	41	30	22	M12X30	4	用于t型槽	14	30	85
04526-16	67	76	56	42	29	M16X60	5	用于螺纹孔	M16	50	210
04526-1618	67	76	56	42	29	M16X50	5	用于t型槽	18	50	210