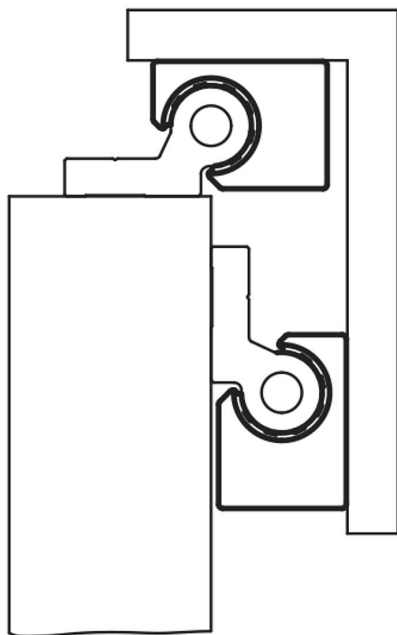


商品描述/产品说明



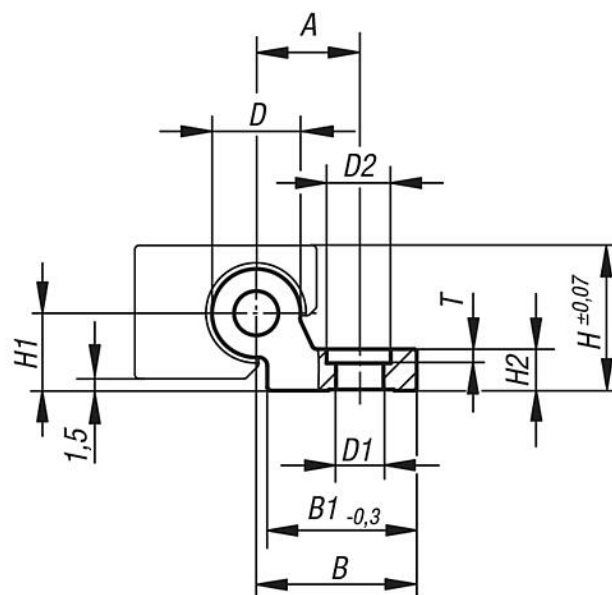
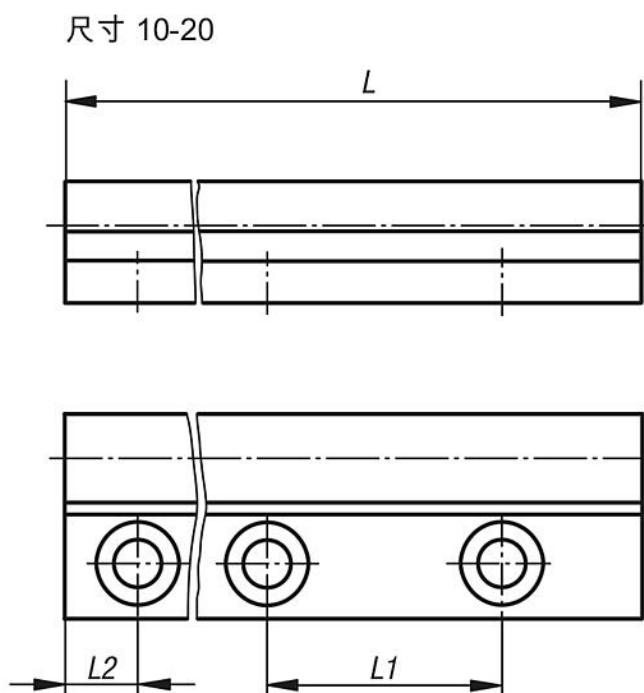
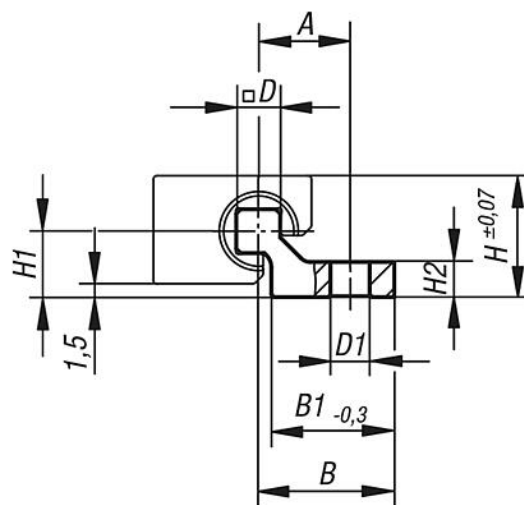
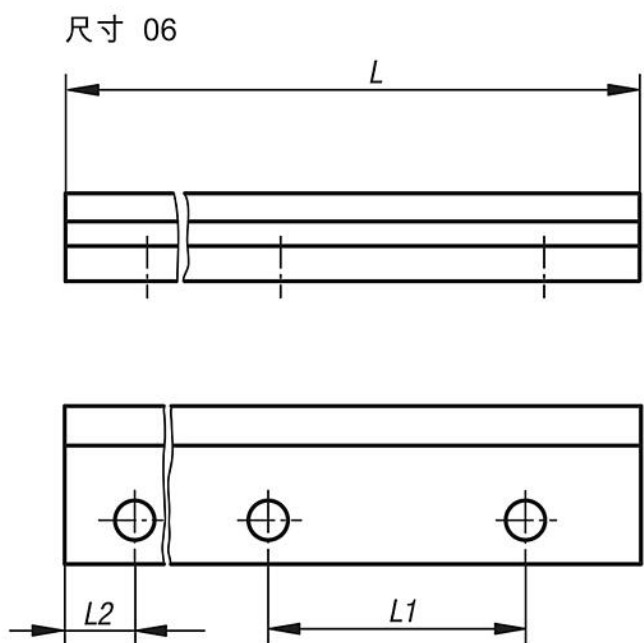
产品说明

材料：
铝制。

规格：
经阳极氧化加硬处理，涂层厚度 50μm。
硬度 500 HV。

提示：
单导轨可实现设计上的最高灵活性和简便安装。可用于补偿高度差异。
经阳极氧化加硬处理的铝用作导轨材料，确保最佳的摩擦和磨损效果。
坚固和耐脏污，即使在高负载下也可安全和免维护地运输。

图纸



商品概述

订货号	规格	尺寸	L max.	L2	A	B	B1	D	D1	D2	H	H1	H2	L1	T
21240-10630X3000	L max.	6	3000	30	10,5	15,5	14	5	4,5	-	14	7,5	4	60	-
21240-11030X4000	L max.	10	4000	20	17	27	27	10	6,6	-	18	9	5,5	120	-
21240-11630X4000	L max.	16	4000	20	19	29	27	16	9	15	27	14	7,5	120	4
21240-12030X4000	L max.	20	4000	20	21	31	27	20	9	15	36	20	9,5	120	5

商品概述

订货号	规格	尺寸	L max.	L2	L2 min.	L2 max.	A	B	B1	D	D1	D2	H	H1	H2	L1	T
21240-106**X*	客户指定 L2 和 L	6	*	**	20	49,5	10,5	15,5	14	5	4,5	-	14	7,5	4	60	-
21240-110**X*	客户指定 L2 和 L	10	*	**	20	79,5	17	27	27	10	6,6	-	18	9	5,5	120	-
21240-116**X*	客户指定 L2 和 L	16	*	**	20	79,5	19	29	27	16	9	15	27	14	7,5	120	4
21240-120**X*	客户指定 L2 和 L	20	*	**	20	79,5	21	31	27	20	9	15	36	20	9,5	120	5