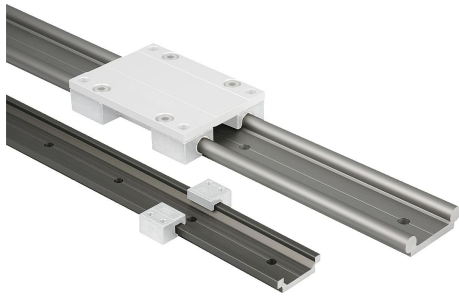


商品描述/产品说明



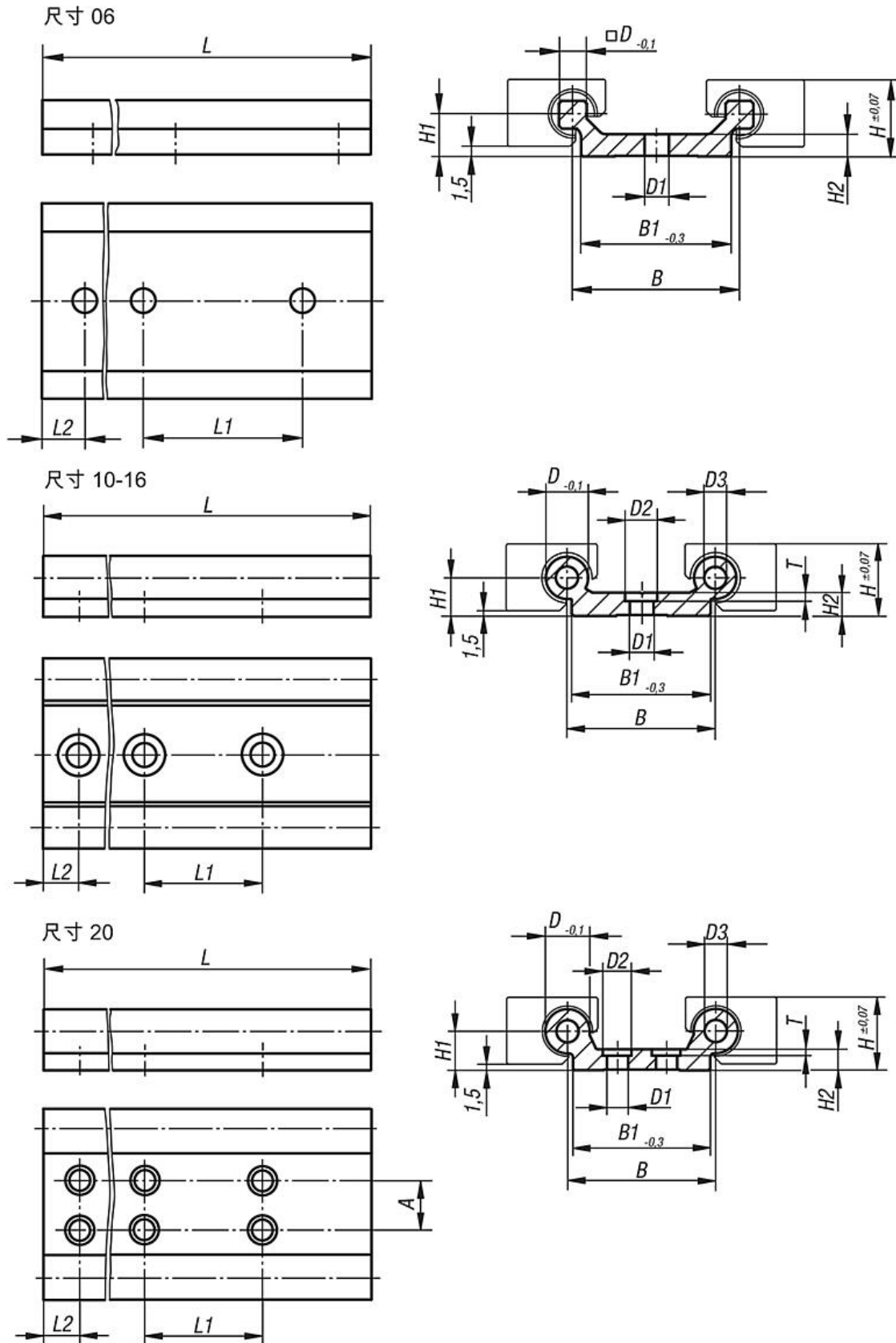
产品说明

材料：
铝制。

规格：
经阳极氧化加硬处理，涂层厚度 50μm。
硬度 500 HV。

提示：
具有延伸直至边缘的平导轨对高扭矩提供最佳支持。坚固和耐脏污，即使在高负载下也可安全和免维护地移动。

图纸



商品概述

订货号	规格	尺寸	L max.	L2	L2 min.	L2 max.	A	B	B1	D	D1	D2	D3	H	H1	H2	L1	T
21240-20630X3000	L max.	6	3000	30	-	-	-	30	27	5	4,5	-	-	14	7,5	4	60	-
21240-21030X4000	L max.	10	4000	20	-	-	-	40	40	10	6,6	-	-	18	9	5,5	120	-
21240-21630X4000	L max.	16	4000	20	-	-	-	58	54	16	9	15	8	27	14	7,5	120	4
21240-22030X4000	L max.	20	4000	20	-	-	40	82	74	20	9	15	14	36	20	9,5	120	5
21240-206**X*	客户指定 L2 和 L	6	*	**	20	49,5	-	30	27	5	4,5	-	-	14	7,5	4	60	-
21240-210**X*	客户指定 L2 和 L	10	*	**	20	79,5	-	40	40	10	6,6	-	-	18	9	5,5	120	-
21240-216**X*	客户指定 L2 和 L	16	*	**	20	79,5	-	58	54	16	9	15	8	27	14	7,5	120	4
21240-220**X*	客户指定 L2 和 L	20	*	**	20	79,5	40	82	74	20	9	15	14	36	20	9,5	120	5