

商品描述/产品说明



产品说明

材料：
钢制。

规格：
镀锌。

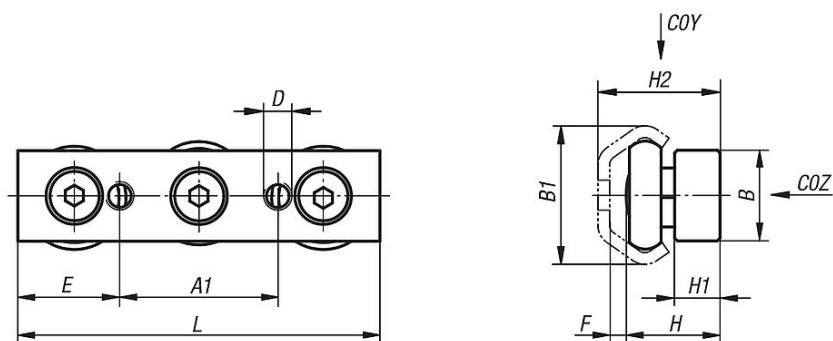
提示：

滚子支座具有较低摩擦系数，因此非常平稳。滚子终生润滑，并具有一个 2Z (防尘盖) 密封件。通过简单调整中间偏心辊，可以无间隙或以所需预应力在导轨中调整滚子支座。紧凑型规格具有用于清洁滚道的塑料刮擦器。

使用温度 -30 °C 至 +120 °C。

图纸

坚固型规格的
固定滑块



商品概述

订货号	尺寸	A1	B	B1	D	E	F	H	H1	H2	L	C0Y N	C0Z N
21320-220060	20	20	10	19,2	M5	20	2,6	13	6	17,8	60	326	185
21320-230080	30	35	20	29,5	M6	22,5	3,3	20,7	10	26,5	80	870	435
21320-245120	45	55	25	46,4	M8	32,5	5,1	28,9	12	38	120	1740	935