

## 商品描述/产品说明



## 产品说明

材料：  
滚动轴承钢。

规格：  
镀锌。  
经感应淬火和打磨处理的滚道。

订购须知：  
供货含固定螺栓。

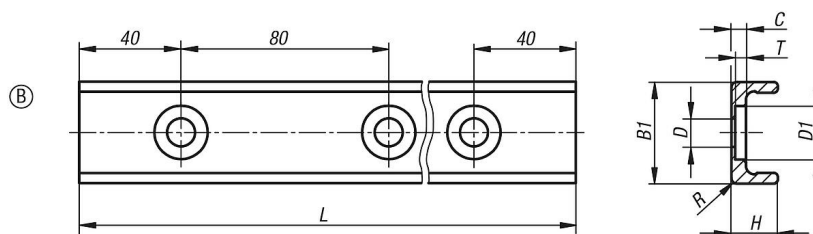
提示：  
内置硬化处理滚道的紧凑型 C 型材导轨。系统即使在高负载下也可以极低噪音运行。

螺栓孔具有间隙，可在安装时对齐导轨。

为实现所需的运行特性，滚道和滚子之间应始终存在润滑油膜，其可额外防止经打磨处理的滚道腐蚀。

根据要求：  
最长 4080 mm 的长度。

## 图纸



## 商品概述

订货号	类型	类型 1	尺寸	B1	C	D 适用螺栓	D1	H	L	R	T
21322-218X0240	B	浮动	18	18	2,6	M4	9,5	8,25	240	1	1,9
21322-218X0400	B	浮动	18	18	2,6	M4	9,5	8,25	400	1	1,9
21322-218X0560	B	浮动	18	18	2,6	M4	9,5	8,25	560	1	1,9
21322-218X0800	B	浮动	18	18	2,6	M4	9,5	8,25	800	1	1,9

## 商品概述

订货号	类型	类型 1	尺寸	B1	C	D 适用螺栓	D1	H	L	R	T
21322-218X1040	B	浮动	18	18	2,6	M4	9,5	8,25	1040	1	1,9
21322-218X1200	B	浮动	18	18	2,6	M4	9,5	8,25	1200	1	1,9
21322-228X0400	B	浮动	28	28	3	M5	11	12	400	1	2
21322-228X0560	B	浮动	28	28	3	M5	11	12	560	1	2
21322-228X0800	B	浮动	28	28	3	M5	11	12	800	1	2
21322-228X1040	B	浮动	28	28	3	M5	11	12	1040	1	2
21322-228X1200	B	浮动	28	28	3	M5	11	12	1200	1	2
21322-228X1440	B	浮动	28	28	3	M5	11	12	1440	1	2
21322-235X0400	B	浮动	35	35	3,5	M6	14,5	16	400	1	2,7
21322-235X0560	B	浮动	35	35	3,5	M6	14,5	16	560	1	2,7
21322-235X0800	B	浮动	35	35	3,5	M6	14,5	16	800	1	2,7
21322-235X1040	B	浮动	35	35	3,5	M6	14,5	16	1040	1	2,7
21322-235X1200	B	浮动	35	35	3,5	M6	14,5	16	1200	1	2,7
21322-235X1440	B	浮动	35	35	3,5	M6	14,5	16	1440	1	2,7
21322-243X0400	B	浮动	43	43	4,5	M8	18	21	400	1	3,1
21322-243X0560	B	浮动	43	43	4,5	M8	18	21	560	1	3,1
21322-243X0800	B	浮动	43	43	4,5	M8	18	21	800	1	3,1
21322-243X1040	B	浮动	43	43	4,5	M8	18	21	1040	1	3,1
21322-243X1200	B	浮动	43	43	4,5	M8	18	21	1200	1	3,1
21322-243X1520	B	浮动	43	43	4,5	M8	18	21	1520	1	3,1
21322-243X2000	B	浮动	43	43	4,5	M8	18	21	2000	1	3,1