

## 商品描述/产品说明



## 产品说明

材料：  
钢制。

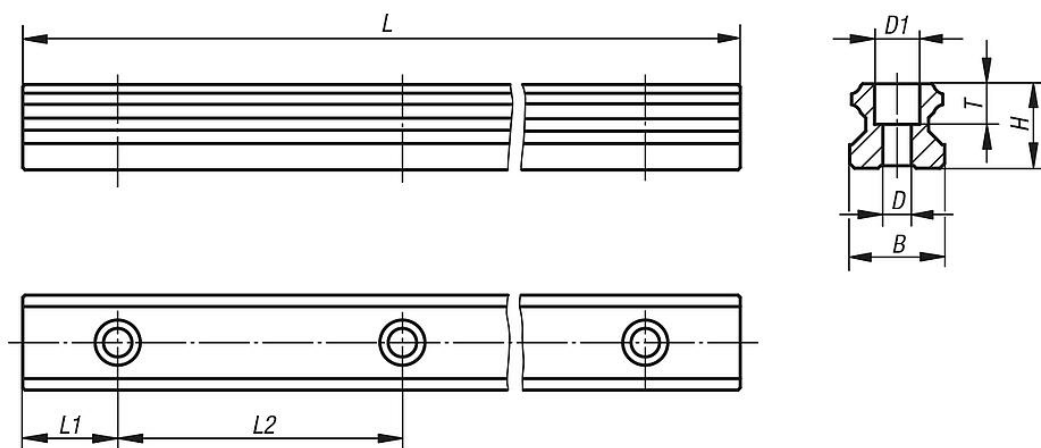
规格：  
经感应淬火和打磨处理的滚道。

提示：

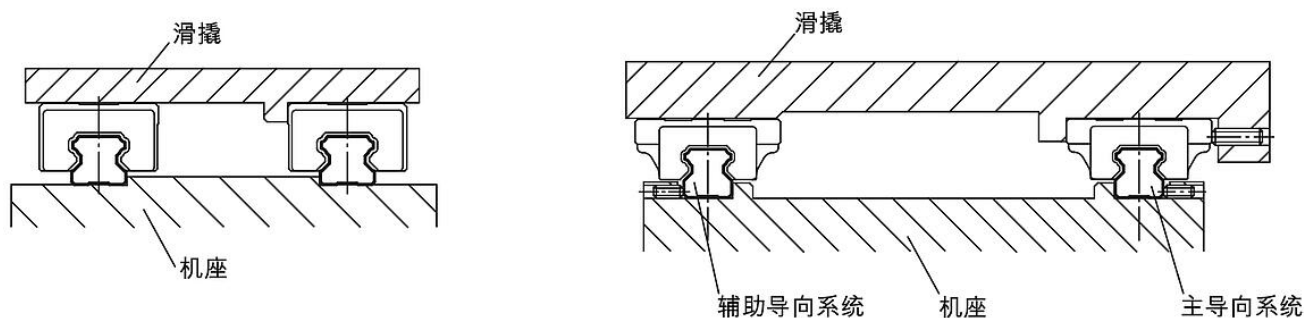
可从上部拧紧的型材导轨。型材导轨有四种规格可供选择，在其上可安装一个或多个导向滑块。半圆拱轮廓的 4 列结构。滚道为 45°，因此可接收所有方向的负载。

根据要求：  
最长 3960 mm 的长度。

## 图纸



可布置滑座作为导向系统的型材导轨。



## 商品概述

订货号	尺寸	B	D	D1	H	L	L1	L2	T
21410-1520X0520	15	15	4,5	7,5	14	520	20	60	5,3
21410-2020X0520	20	20	6	9,5	18	520	20	60	8,5
21410-2520X0520	25	23	7	11	22	520	20	60	9
21410-3020X0520	30	28	9	14	26	520	20	80	12

