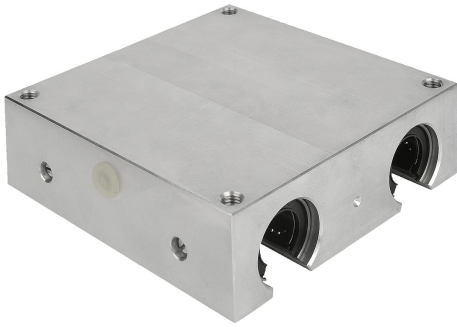


## 商品描述/产品说明



## 产品说明

材料：  
铝制壳体。

规格：  
亮色壳体。

提示：  
这种预加工线性滑座由一个挤压成型铝外壳、四个自适应线性轴承 21510 和两侧密封件组成。利用圆柱头螺栓固定壳体中的轴承。

建议轴公差：h6。

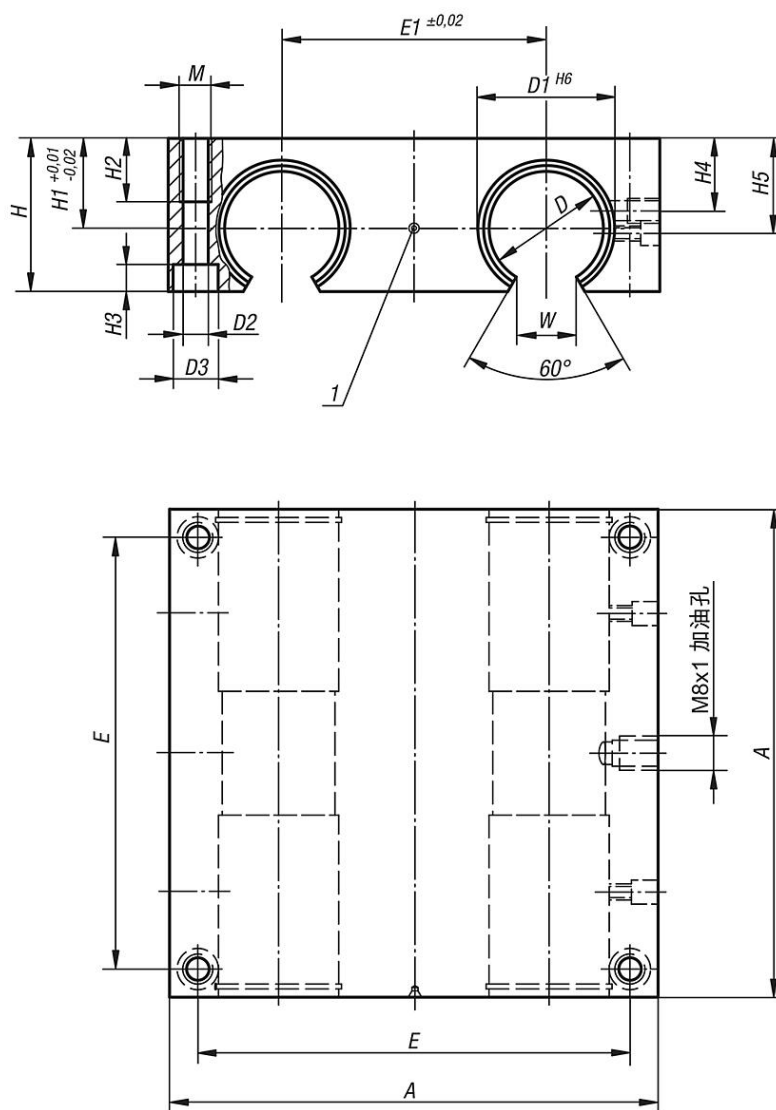
依照线性滚珠轴承规格的承载量 ( x4 )。

根据要求：  
线性滑座可配备所有在此目录中列出的线性滚珠轴承。

附件：  
前端密封件 21560。  
精密导向轴 21590 或 21595。  
固定螺栓 07160 或 07161。

图纸提示：  
1) 定心孔

图纸



商品概述

订货号	A	D	D1	D2	D3	E	E1	H	H1	H2	H3	H4	H5	M	W
21555-121012	85	12	22	5,3	10	73	42	30	18	13	5,4	10	16,65	M6	7
21555-161012	100	16	26	5,3	10	88	54	35	22	13	5,4	12	22	M6	9,4
21555-201012	130	20	32	6,8	11	115	72	42	25	18	6,4	13	25	M8	10,2
21555-251012	160	25	40	9	15	140	88	51	30	22	8,6	15	31,5	M10	12,9
21555-301012	180	30	47	10,5	18	158	96	60	35	26	10,6	16	33	M12	13,9
21555-401012	230	40	62	13,5	20	202	122	77	45	34	12,6	20	43,5	M16	18,2
21555-501012	280	50	75	13,5	20	250	152	93	55	34	12,6	40	52,5	M16	22