

商品描述/产品说明



产品说明

材料：
铝制。

规格：
亮色。

提示：

与开放式结构的线性滚珠轴承用于轴支承。

连续支撑的轴杆可实现极为坚硬的轴承结构，但在很多情况下分段支撑即已足够。

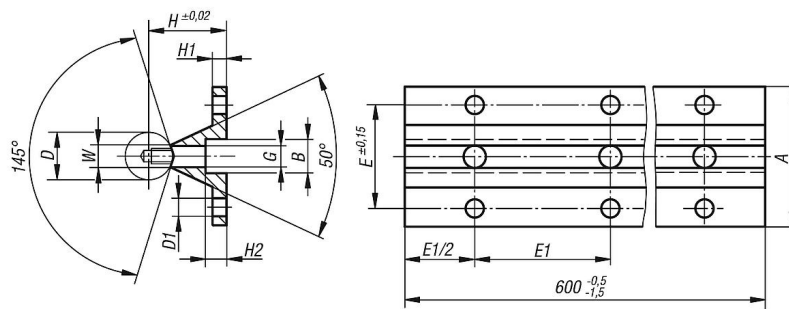
轴支承的标准长度为 600mm。这些零件可组装成较短或任意长度的支承。

附件：

带固定孔的精密导向轴 21590。

固定螺栓 07160。

图纸



商品概述

订货号	尺寸	A	B	D	D1	E	E1	G 内六角螺栓的通孔 DIN 912	H	H1	H2	W
21565-12375X0600	12	40	8	12	4,5	29	75	M4x16	22	5	5	5,8
21565-16500X0600	16	45	9,5	16	5,5	33	100	M5x20	26	5	6	7
21565-20500X0600	20	52	11	20	6,6	37	100	M6x25	32	6	6,5	8,3
21565-25600X0600	25	57	14	25	6,6	42	120	M8x25	36	6	8,5	10,8
21565-30750X0600	30	69	17	30	9	51	150	M10x30	42	7	10,5	11
21565-40100X0600	40	73	17	40	9	55	200	M10x30	50	8	10,5	15
21565-50100X0600	50	84	19	50	11	63	200	M12x30	60	9	12,5	19