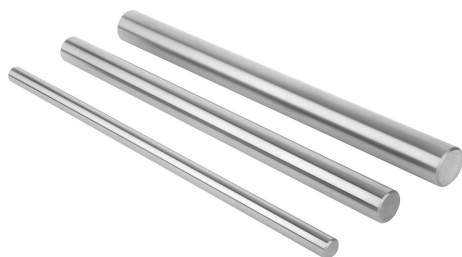


商品描述/产品说明



产品说明

材料：
 钢 1.1213。
 不锈钢 1.4034。
 不锈钢 1.4112。

规格：
 钢，经打磨处理。
 钢，经打磨处理和镀硬铬，铬层 5 - 10 μm 。
 不锈钢，经打磨处理。

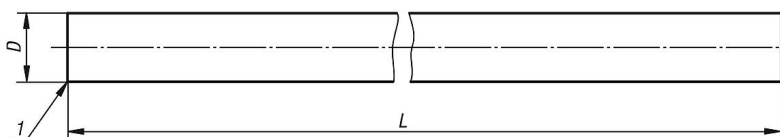
精密钢轴一般经过表面感应淬火处理。

提示：
 通过感应淬火实现的表面参数可确保表面的高耐磨性。

根据要求：
 根据客户图纸进行末端和圆柱形外套表面加工。
 最长 4000 mm 的长度。

图纸提示：
 1) 斜边

图纸



商品概述

订货号	材料	主体表面	金属键	D	L	硬化层深度 max.	表面硬度 HRC
21595-003X0330	钢制	经硬化和抛光处理	1.1213	3h6	330	经固化处理	62 \pm 2
21595-004X1000	钢制	经硬化和抛光处理	1.1213	4h6	1000	经固化处理	62 \pm 2
21595-005X1000	钢制	经硬化和抛光处理	1.1213	5h6	1000	0,8	62 \pm 2
21595-006X1000	钢制	经硬化和抛光处理	1.1213	6h6	1000	0,8	62 \pm 2
21595-008X1000	钢制	经硬化和抛光处理	1.1213	8h6	1000	1	62 \pm 2
21595-010X1000	钢制	经硬化和抛光处理	1.1213	10h6	1000	1	62 \pm 2
21595-012X1000	钢制	经硬化和抛光处理	1.1213	12h6	1000	1,3	62 \pm 2
21595-016X1000	钢制	经硬化和抛光处理	1.1213	16h6	1000	1,6	62 \pm 2
21595-020X1000	钢制	经硬化和抛光处理	1.1213	20h6	1000	1,6	62 \pm 2
21595-025X1000	钢制	经硬化和抛光处理	1.1213	25h6	1000	1,8	62 \pm 2
21595-030X1000	钢制	经硬化和抛光处理	1.1213	30h6	1000	2	62 \pm 2
21595-040X1000	钢制	经硬化和抛光处理	1.1213	40h6	1000	2	62 \pm 2
21595-050X1000	钢制	经硬化和抛光处理	1.1213	50h6	1000	2,6	62 \pm 2
21595-105X1000	钢制	经硬化、打磨和镀铬处理	1.1213	5h7	1000	0,8	65 - 70
21595-106X1000	钢制	经硬化、打磨和镀铬处理	1.1213	6h7	1000	0,8	65 - 70
21595-108X1000	钢制	经硬化、打磨和镀铬处理	1.1213	8h7	1000	1	65 - 70
21595-110X1000	钢制	经硬化、打磨和镀铬处理	1.1213	10h7	1000	1	65 - 70
21595-112X1000	钢制	经硬化、打磨和镀铬处理	1.1213	12h7	1000	1,3	65 - 70
21595-116X1000	钢制	经硬化、打磨和镀铬处理	1.1213	16h7	1000	1,6	65 - 70
21595-120X1000	钢制	经硬化、打磨和镀铬处理	1.1213	20h7	1000	1,6	65 - 70
21595-125X1000	钢制	经硬化、打磨和镀铬处理	1.1213	25h7	1000	1,8	65 - 70
21595-130X1000	钢制	经硬化、打磨和镀铬处理	1.1213	30h7	1000	2	65 - 70
21595-140X1000	钢制	经硬化、打磨和镀铬处理	1.1213	40h7	1000	2	65 - 70
21595-150X1000	钢制	经硬化、打磨和镀铬处理	1.1213	50h7	1000	2,6	65 - 70

商品概述

订货号	材料	主体表面	金属键	D	L	硬化层深度 max.	表面硬度 HRC
21595-206X1000	不锈钢	经硬化和抛光处理	1.4034	6h6	1000	0,8	51 - 55
21595-208X1000	不锈钢	经硬化和抛光处理	1.4034	8h6	1000	1	51 - 55
21595-210X1000	不锈钢	经硬化和抛光处理	1.4034	10h6	1000	1	51 - 55
21595-212X1000	不锈钢	经硬化和抛光处理	1.4034	12h6	1000	1,3	51 - 55
21595-216X1000	不锈钢	经硬化和抛光处理	1.4034	16h6	1000	1,6	51 - 55
21595-220X1000	不锈钢	经硬化和抛光处理	1.4034	20h6	1000	1,8	51 - 55
21595-225X1000	不锈钢	经硬化和抛光处理	1.4034	25h6	1000	2	51 - 55
21595-230X1000	不锈钢	经硬化和抛光处理	1.4034	30h6	1000	2,4	51 - 55
21595-240X1000	不锈钢	经硬化和抛光处理	1.4034	40h6	1000	2	51 - 55
21595-250X1000	不锈钢	经硬化和抛光处理	1.4034	50h6	1000	2,6	51 - 55
21595-303X0300	不锈钢	经硬化和抛光处理	1.4112	3h6	300	经固化处理	52-56
21595-304X1000	不锈钢	经硬化和抛光处理	1.4112	4h6	1000	经固化处理	52-56
21595-305X1000	不锈钢	经硬化和抛光处理	1.4112	5h6	1000	0,8	52-56
21595-306X1000	不锈钢	经硬化和抛光处理	1.4112	6h6	1000	0,8	52-56
21595-308X1000	不锈钢	经硬化和抛光处理	1.4112	8h6	1000	1	52-56
21595-310X1000	不锈钢	经硬化和抛光处理	1.4112	10h6	1000	1	52-56
21595-312X1000	不锈钢	经硬化和抛光处理	1.4112	12h6	1000	1	52-56
21595-316X1000	不锈钢	经硬化和抛光处理	1.4112	16h6	1000	1,5	52-56
21595-320X1000	不锈钢	经硬化和抛光处理	1.4112	20h6	1000	1,5	52-56
21595-325X1000	不锈钢	经硬化和抛光处理	1.4112	25h6	1000	1,7	52-56
21595-330X1000	不锈钢	经硬化和抛光处理	1.4112	30h6	1000	1,7	52-56
21595-340X1000	不锈钢	经硬化和抛光处理	1.4112	40h6	1000	2	52-56
21595-350X1000	不锈钢	经硬化和抛光处理	1.4112	50h6	1000	2,6	52-56