

商品描述/产品说明



产品说明

材料：
铝制套筒，不锈钢制波纹管。

规格：
亮色。

提示：
径向夹紧套筒即使在难以接近的安装空间，也可实现快速安装并显著简化安装工作。注意夹紧螺栓的所需拧紧扭矩。

温度范围：
-40 °C 至 +200 °C

装配：
选择连接轴颈至套筒孔为过渡配合。间隙应介于最小 0.01mm 和最大 0.04mm 之间，例如

轴 $\varnothing 28$ k6

孔 $\varnothing 28$ F6。

直径可小于 D 最小值，但无法确保联轴器额定扭矩的安全传输。

由于金属波纹管由较薄不锈钢板制成，在安装和拆卸时需要特别小心。波纹管的损坏可能导致联轴器无法使用。

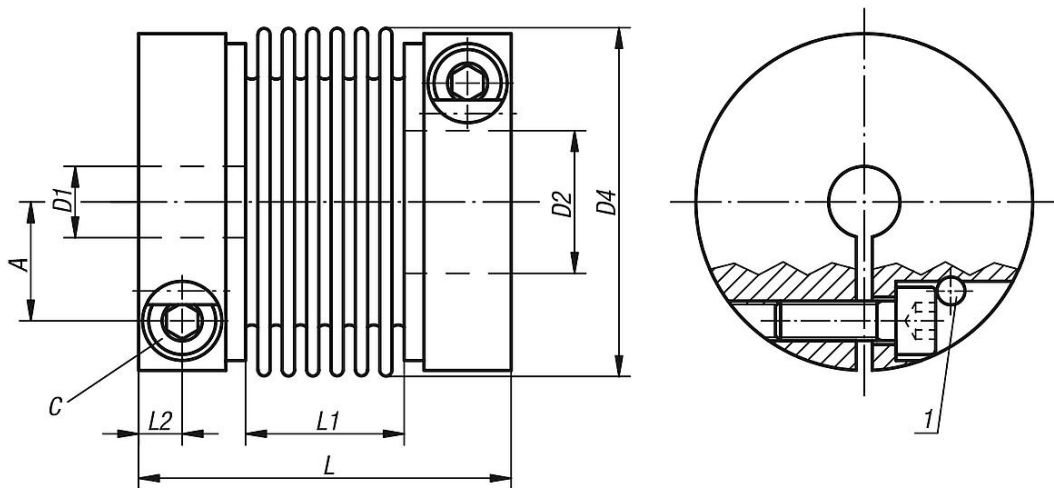
根据要求：

套筒孔 D1 和 D2 分别具有不同公差等级。

图纸提示：

1) 轻松夹紧系统 自尺寸 20 起

图纸



商品概述

订货号	尺寸	额定扭矩 Nm	惯量 (10^{-3} kgm ²)	抗扭刚度 Nm/arcmin	最大 轴向偏差 \pm	最大 径向偏差	轴向 弹簧刚度 N/mm	径向 弹簧刚度 N/mm	安装螺栓 锁紧扭矩 Nm
23000-001	1	1	0,0004	0,09	0,3	0,2	21	26	1
23000-004	4	4	0,003	0,46	0,4	0,2	35	65	2
23000-007	7	7	0,014	1,1	0,6	0,25	45	60	4
23000-012	12	12	0,03	2,05	0,7	0,25	40	70	7

商品概述

订货号	尺寸	额定扭矩 Nm	惯量 (10^{-3} kgm ²)	抗扭刚度 Nm/arcmin	最大 轴向偏差 ±	最大 径向偏差	轴向 弹簧刚度 N/mm	径向 弹簧刚度 N/mm	安装螺栓 锁紧扭矩 Nm
23000-020	20	20	0,14	5,2	0,8	0,25	51	190	14
23000-060	60	60	0,29	8,7	0,9	0,3	49	260	35
23000-170	170	170	0,83	17,5	1	0,3	80	470	65
23000-400	400	400	2,42	47,1	1	0,3	100	640	115
23000-600	600	600	4,7	66,9	1	0,3	100	980	200

订货号	D1/D2 预钻孔	D1/D2 min.	D1/D2 max.	D4	A	C (DIN 912-10.9)	L	L1	L2
23000-001	3	3	6	16,5	4,6	M2,5	31,5	13,5	3,3
23000-004	4	5	10	24,5	7,5	M3	43,5	17,5	4,4
23000-007	5	6	17	34	11	M4	57	29	5
23000-012	5	6	19	39,5	13	M5	62	29	6
23000-020	7	9	30	56	19	M6	70	30	7,5
23000-060	12	18	34	66	22	M8	77	33	8,5
23000-170	15	22	43	82	28,5	M10	92	40	10,5
23000-400	24	34	55	101	35	M12	106	48	12
23000-600	31	35	70	122	43,5	M14	120	52	13,5