

商品描述/产品说明



产品说明

材料：
具有邵氏硬度 98-A 的聚氨酯制联轴器毂。
铝制套筒。调质钢制圆锥形环。

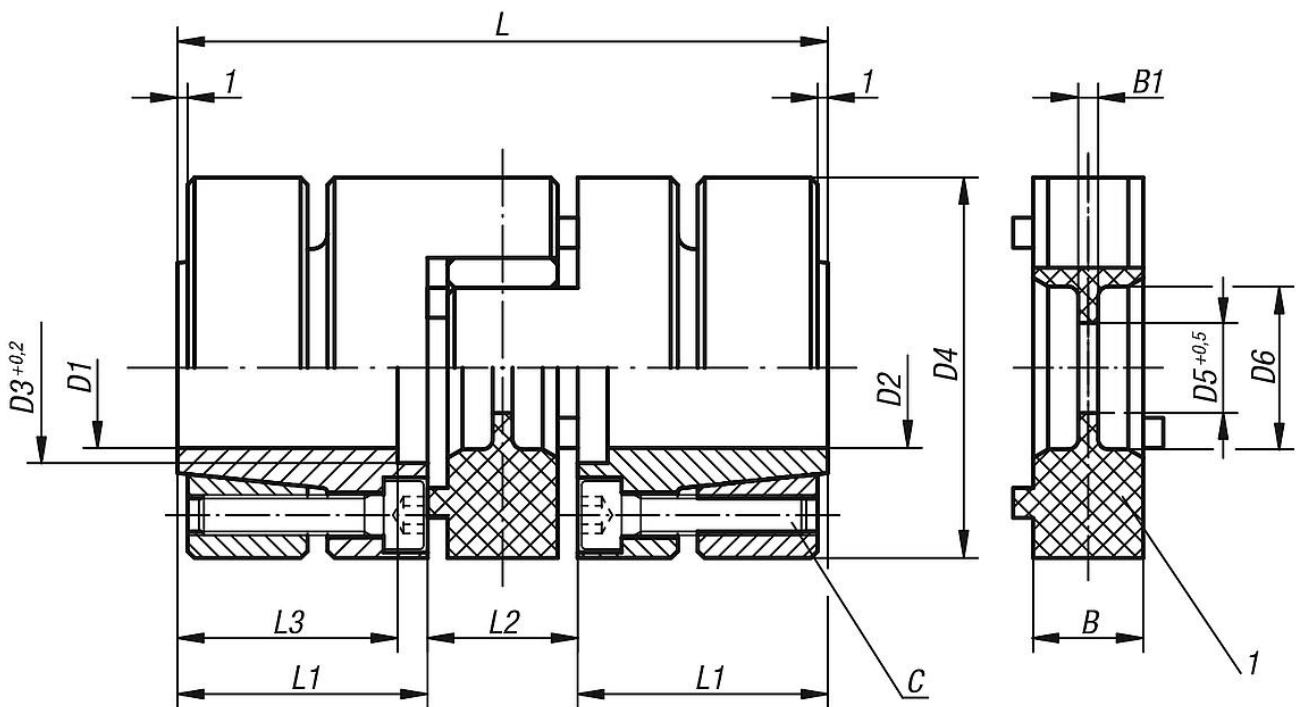
提示：
此联轴器系列尤其适合在高转速的丝杠驱动和钻轴驱动中使用。进行插接安装前，应将两个压环套筒以螺栓的规定拧紧扭矩固定在轴颈上。为毂略微上油使安装阻力降低最低。

装配：
选择连接轴颈至套筒孔为过渡配合。间隙最大应为 0.02mm，例如轴 $\varnothing 25\text{ k6}$ 孔 $\varnothing 25\text{ G6}$ 。
直径可小于 D 最小值，但无法确保联轴器额定扭矩的安全传输。

根据要求：
套筒孔 D1 和 D2 分别具有不同公差等级。

图纸提示：
1) 弹性体

图纸



商品概述

订货号	尺寸	额定扭矩 Nm	惯量 (10^{-3} kgm^2)	静态 扭曲刚度 Nm/arcmin	最大 轴向偏差 \pm	最大 径向偏差	径向 弹性刚度 N/mm	安装螺栓 锁紧扭矩 Nm	最高转速 r/min
23021-010	10	10	0,015	0,04	0,5	0,1	600	2	30000
23021-017	17	17	0,05	0,24	0,5	0,1	2100	3	24000

商品概述

订货号	尺寸	额定扭矩 Nm	惯量 (10^{-3} kgm ²)	静态 扭曲刚度 Nm/arcmin	最大 轴向偏差 ±	最大 径向偏差	径向 弹性刚度 N/mm	安装螺栓 锁紧扭矩 Nm	最高转速 r/min
23021-043	43	43	0,19	0,4	0,5	0,1	2500	6	19000
23021-060	60	60	0,28	0,6	0,5	0,1	2600	6	17500
23021-150	150	150	0,65	1,05	1	0,1	3300	6	15000
23021-320	320	320	2	2	1	0,12	4500	30	12000
23021-500	500	500	5,6	5,8	1	0,15	5900	50	9500
23021-700	700	700	13	8	1	0,15	7000	100	8000

订货号	D1/D2 预钻孔	D1/D2 min.	D1/D2 max.	D3	D4	D5	D6	L	L1	L2	L3	B	B1	C (DIN 912-12.9)
23021-010	6	6	14	17	32	8,5	10,5	50	18,5	13	15,5	10	2	4x M3
23021-017	9	9	19	22	40	9,5	18	66	25	16	21	12	3	6x M4
23021-043	10	12	24	29	50	12,5	27	78	30	18	25	14	3	4x M5
23021-060	12	12	26	30	55	12,5	27	78	30	18	25	14	3	4x M5
23021-150	12	17	36	40	65	14,5	30	90	35	20	30	15	4	8x M5
23021-320	18	20	40	46	80	16,5	38	114	45	24	40	18	4	4x M8
23021-500	20	22	48	58	100	20,5	47	138	55	28	49	22	5	4x M10
23021-700	24	25	60	72	120	22,5	58	155	61	33	54	25	6	4x M12