

商品描述/产品说明



产品说明

材料：
具有邵氏硬度 98-A 的聚氨酯制联轴器毂，铝制套筒。

规格：
亮色。

提示：
通过径向操纵夹紧套筒，可实现快速安装。联轴器可在完整组装的状态下安装，或者插接安装。为毂略微上油使安装阻力降至最低。注意夹紧螺栓的所需拧紧扭矩。

装配：
选择连接轴颈至套筒孔为过渡配合。间隙应介于最小 0.01mm 和最大 0.04mm 之间，例如

轴 $\varnothing 28$ k6

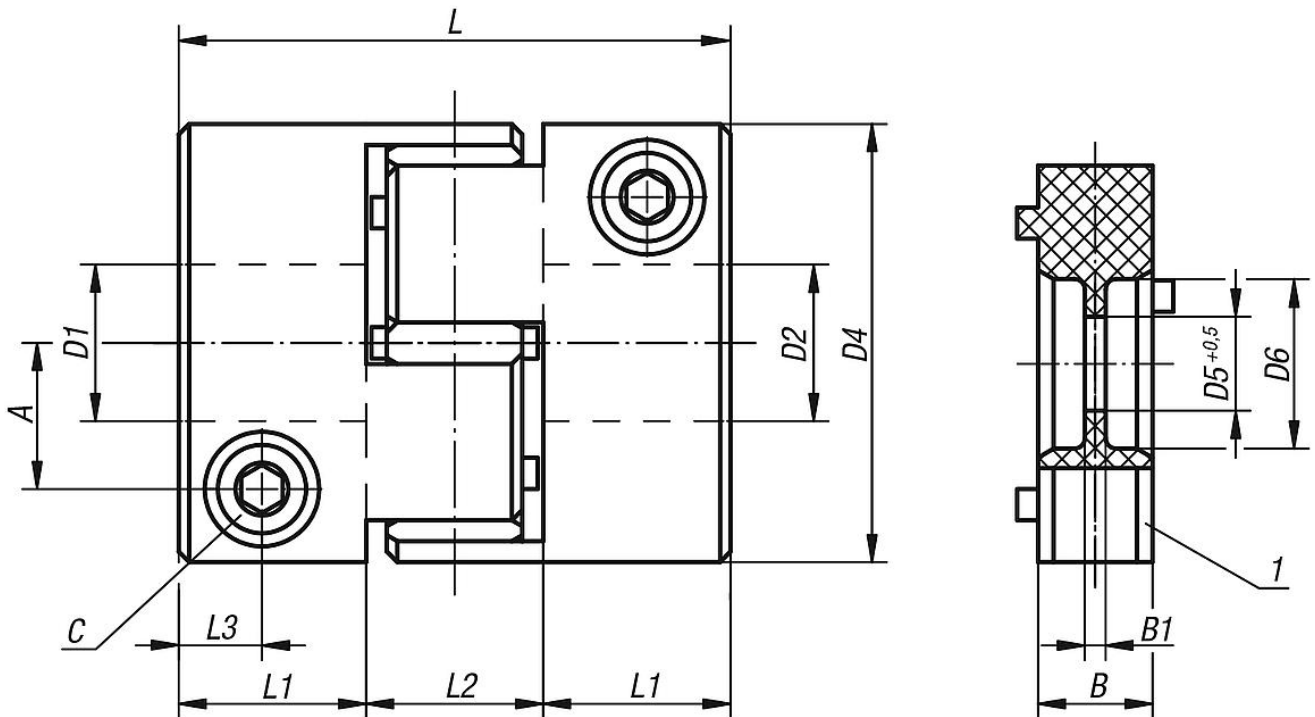
套筒 $\varnothing 28$ F6。

直径可小于 D 最小值，但无法确保联轴器额定扭矩的安全传输。

根据要求：
套筒孔 D1 和 D2 分别具有不同公差等级。

图纸提示：
1) 弹性体

图纸



商品概述

订货号	尺寸	额定力矩 Nm	惯量 (10^{-3} kgm ²)	静态 扭曲刚度 Nm/arcmin	最大 轴向偏差 ±	最大 径向偏差	径向 弹性刚度 N/mm	安装螺栓 锁紧扭矩 Nm
23022-002	2	2	0,00016	0,007	0,6	0,1	405	0,5
23022-005	5	5	0,0011	0,016	0,8	0,1	510	1
23022-008	8	8	0,01	0,04	0,5	0,1	600	4
23022-015	15	15	0,03	0,24	0,5	0,1	2100	8
23022-030	30	30	0,09	0,41	0,5	0,1	2500	14
23022-060	60	60	0,18	0,61	0,5	0,1	2600	35
23022-150	150	150	0,38	1,05	1	0,1	3300	67
23022-300	300	300	1	2	1	0,12	4500	115
23022-500	500	500	2,2	5,8	1	0,15	5900	115
23022-700	700	700	5,2	8	1	0,15	7000	185

订货号	D1/D2 预钻孔	D1/D2 min.	D1/D2 max.	D4	D5	D6	A	L	L1	L2	L3	B	B1	C (DIN 912-10.9)
23022-002	3	3	5	14	-	-	4	22	7	8	3,5	6	-	M2
23022-005	5	5	8	20	-	-	6,5	30	10	10	5	8	-	M2,5
23022-008	6	8	15	32	8,5	10,5	10,5	40	13,5	13	6	10	2	M4
23022-015	7	10	20	40	9,5	18	13,5	50	17	16	8	12	3	M5
23022-030	9	13	26	50	12,5	27	16,5	58	20	18	9	14	3	M6
23022-060	12	15	29	60	12,5	27	19,5	62	22	18	10	14	3	M8
23022-150	15	22	33	70	14,5	30	23	73	26,5	20	12	15	4	M10
23022-300	18	30	42	85	16,5	38	29	86	31	24	14	18	4	M12
23022-500	20	38	56	100	20,5	47	36	94	33	28	16	22	5	M12
23022-700	24	40	70	120	22,5	58	44	109	38	33	18	25	6	M14