

商品描述/产品说明



小型

产品说明

材料：
聚缩醛制十字滑块，铝制套筒。

提示：
通过径向操纵夹紧套筒，可实现快速安装。联轴器可在完整组装的状态下安装，或者插接安装。注意夹紧螺栓的所需拧紧扭矩。

装配：
选择连接轴颈至套筒孔为过渡配合。间隙应介于最小 0.01 mm 和最大 0.04 mm 之间，例如

轴 $\varnothing 6 f7$

套筒 $\varnothing 6 H8$ 。

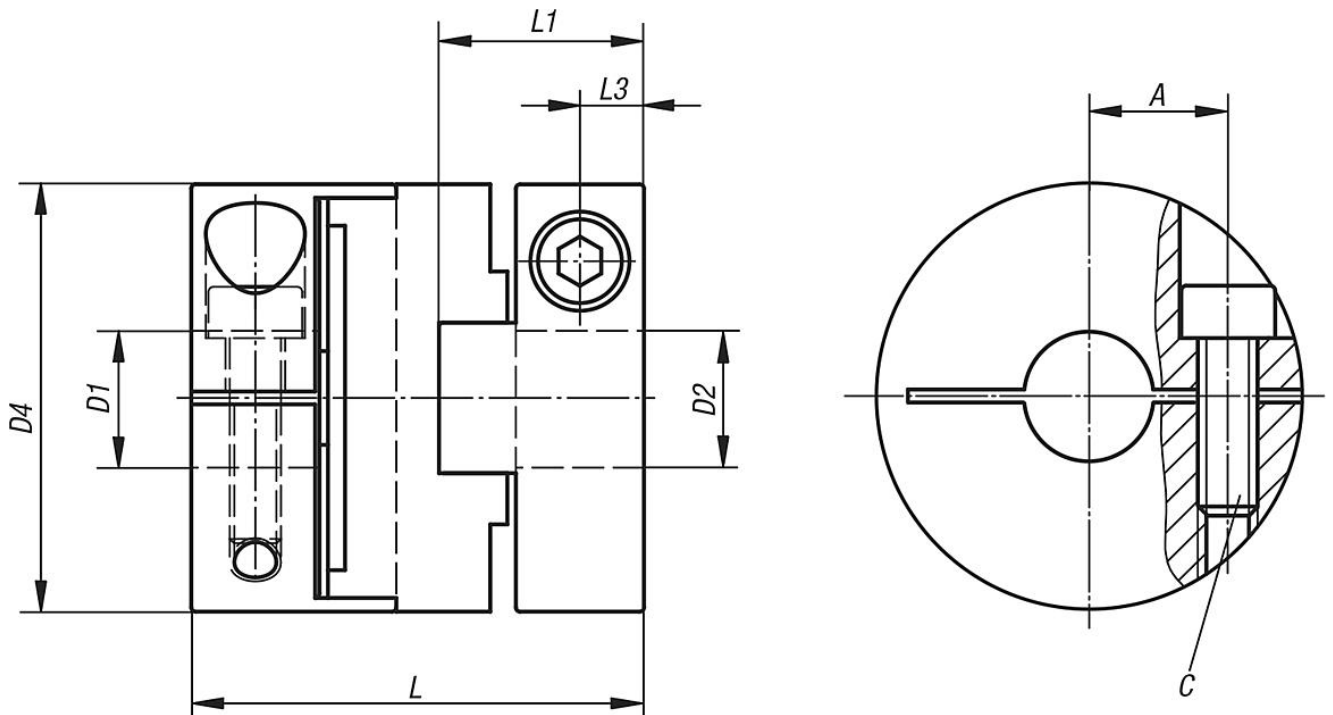
优点：

- 坚固
- 可插拔
- 无间隙
- 较短结构长度

根据要求：

套筒孔 D1 和 D2 分别具有不同公差等级。

图纸



商品概述

订货号	尺寸	额定扭矩 Nm	转动惯量 (10^{-6} kgm ²)	静态 扭曲刚度 Nm/arcmin	最大 角度偏差	最大 径向偏差	最高转速 r/min	安装螺栓 锁紧扭矩 Nm
23030-0016	16	1	0,0032	0,019	2°	1	8000	1
23030-0020	20	1,5	0,0082	0,035	2°	1,5	7000	1

商品概述

订货号	尺寸	额定扭矩 Nm	转动惯量 (10^{-6} kgm ²)	静态 扭曲刚度 Nm/arcmin	最大 角度偏差	最大 径向偏差	最高转速 r/min	安装螺栓 锁紧扭矩 Nm
23030-0025	25	2,5	0,026	0,058	2°	2	6000	1,5
23030-0032	32	7	0,083	0,18	2°	2,5	4800	2,5

订货号	D1/D2 预钻孔	D1/D2 min.	D1/D2 max.	D4	A	L	L1	L3	C (DIN 912-10.9)
23030-0016	3	3	6	16	5	21	9,5	3	M2,6
23030-0020	5	5	8	20	6,5	22,5	10	3	M2,6
23030-0025	6,35	6,35	10	25	8	27	12	4	M3
23030-0032	8	8	14	32	11	35	16	5	M4