

## 商品描述/产品说明



小型

## 产品说明

材料：  
聚缩醛制十字滑块，铝制套筒。

## 提示：

对于带径向夹紧套筒（23030）的十字滑块联轴器，借助螺纹销夹紧套筒是一种成本较低的可选方案。通过用螺纹销夹紧套筒，可实现短得多的安装时间。

联轴器可在完整组装的状态下安装，或者插接安装。注意螺纹销的所需拧紧扭矩。为简化拆卸工作，我们建议为轴配备一个平面。

## 装配：

选择连接轴颈至套筒孔为过渡配合。间隙应介于最小 0.01 mm 和最大 0.04 mm 之间，例如

轴  $\varnothing 6 f7$

套筒  $\varnothing 6 H8$ 。

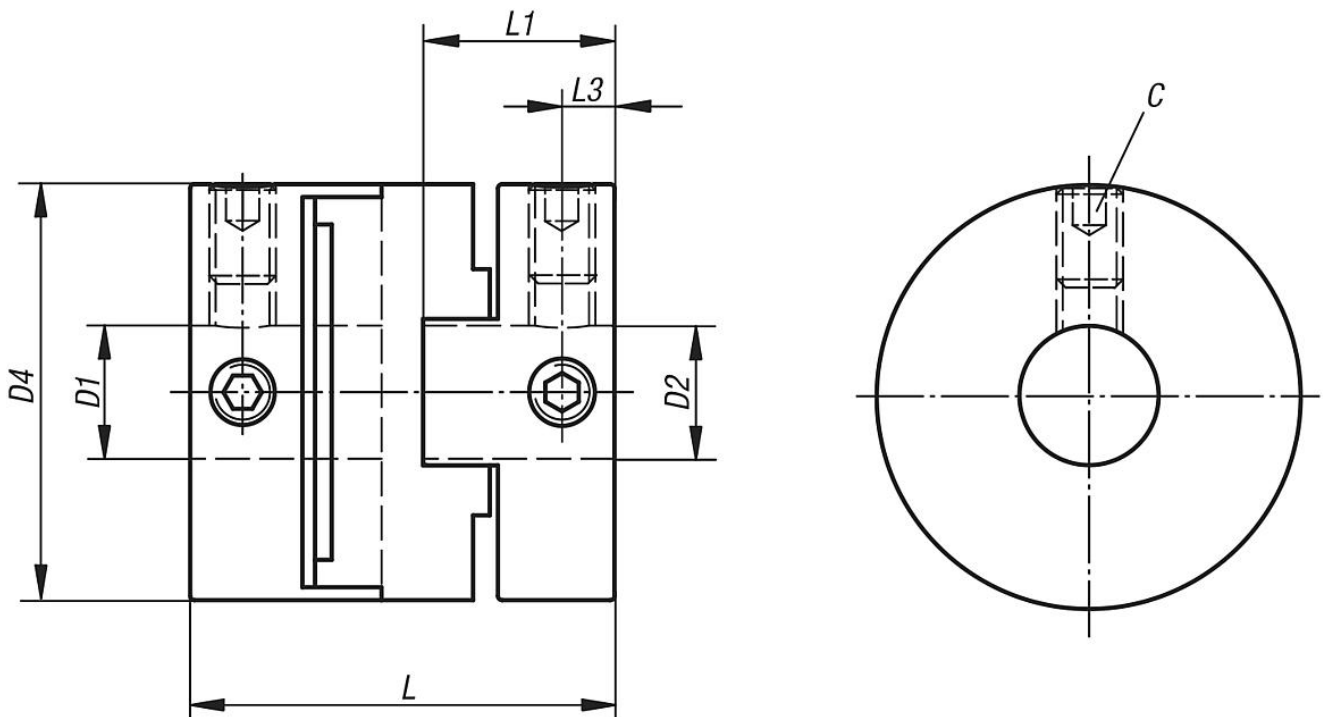
## 优点：

- 坚固
- 可插拔
- 无间隙
- 较短结构长度

## 根据要求：

套筒孔 D1 和 D2 分别具有不同公差等级。

## 图纸



## 商品概述

订货号	尺寸	额定扭矩 Nm	惯量 ( $10^{-3}$ kgm <sup>2</sup> )	静态 扭曲刚度 Nm/arcmin	最大 角度偏差	最大 径向偏差	最高转速 r/min	安装螺栓 锁紧扭矩 Nm
23032-0016	16	1	0,0024	0,019	2°	1	8000	1
23032-0020	20	1,5	0,081	0,035	2°	1,5	7000	1,7
23032-0025	25	2,5	0,018	0,058	2°	2	6000	1,7
23032-0032	32	7	0,067	0,18	2°	2,5	4800	4

订货号	D1/D2 预钻孔	D1/D2 min.	D1/D2 max.	D4	L	L1	L3	C (DIN 916)
23032-0016	4	4	6,35	16	18	8	2,3	M3
23032-0020	4	4	8	20	20	9	2,5	M4
23032-0025	5	5	10	25	25,5	11,5	3	M4
23032-0032	8	8	14	32	32	14,5	4	M5