

产品说明

材料：
钢制。

规格：
亮色。

提示：
胀紧套可完全嵌入套筒连接件中。

- 用于 19 至 85 mm 的轴径
- 用于大扭矩
- 可进行极少轴向移动
- 自定心

装配：

为轴和套筒圆锥形表面和接触处上的胀紧套稍微上油。不要使用 MoS₂ 或油脂。将胀紧套嵌入套筒座并移到轴上。分多个步骤成十字形以指定拧紧扭矩拧紧螺栓。

拆卸：移除所有螺栓并旋入前部法兰的压紧螺纹中。分多个步骤成十字形拧紧螺栓，直至胀紧套松动。

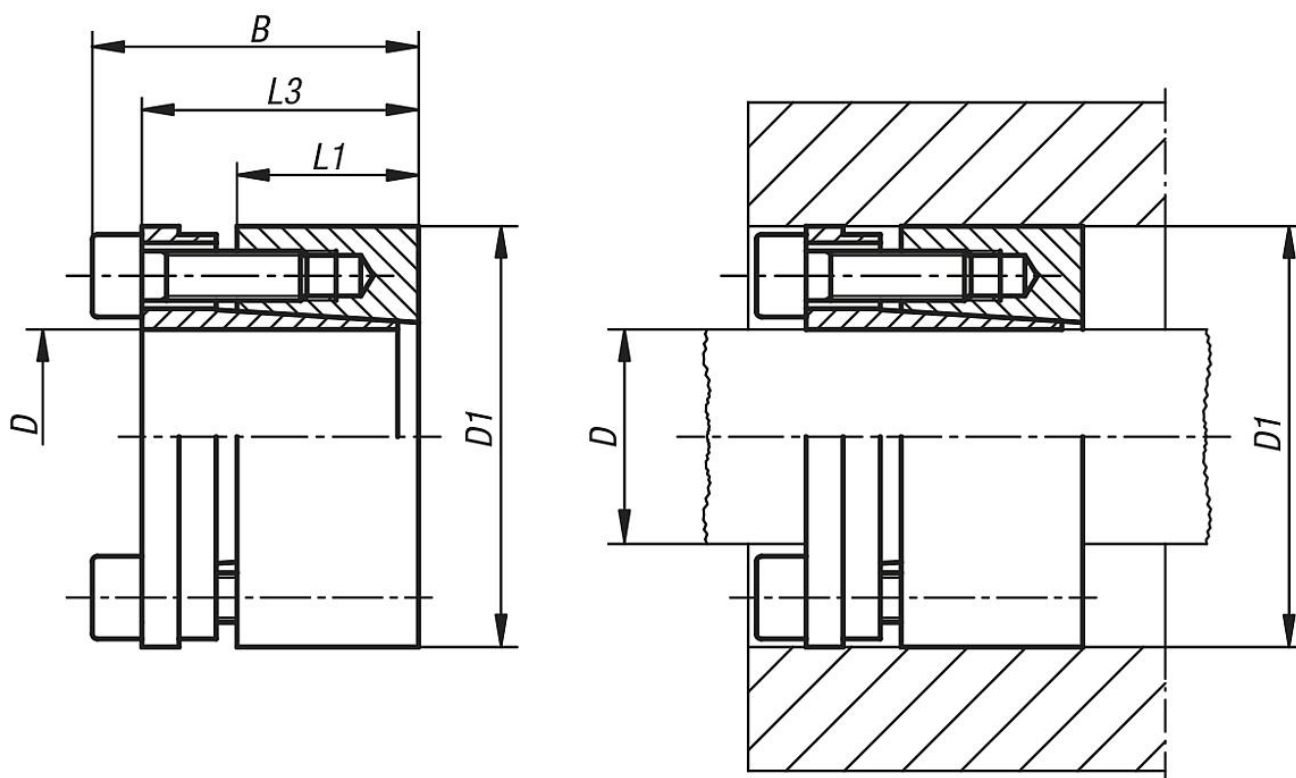
公差：

轴：
建议公差 h8。
表面特性 $Rz \leq 16 \mu\text{m}$ 。

套筒：

建议公差 H8。
表面特性 $Rz \leq 16 \mu\text{m}$ 。

图纸



商品概述

订货号	D	D1	B	L1	L3	可传递扭矩 M Nm 锁紧扭矩MS	可传递轴向力 F kN 锁紧扭矩MS	轴表面压力 P N/mm ²	轴套表面压力 P N/mm ²	止动螺栓 数量	止动螺栓 锁紧扭矩 MS Nm
23351-1947	19	47	45	26	39	530	56	298	120	6 x M6	17
23351-2047	20	47	45	26	39	550	56	283	120	6 x M6	17
23351-2247	22	47	45	26	39	610	56	257	120	6 x M6	17
23351-2450	24	50	45	26	39	660	56	236	115	6 x M6	17
23351-2550	25	50	45	26	39	690	56	227	115	6 x M6	17
23351-2855	28	55	45	26	39	770	56	202	105	6 x M6	17
23351-3055	30	55	45	26	39	830	56	190	105	6 x M6	17
23351-3260	32	60	45	26	39	1180	74	235	125	8 x M6	17
23351-3560	35	60	45	26	39	1295	74	216	126	8 x M6	17
23351-3865	38	65	45	26	39	1400	74	200	116	8 x M6	17
23351-4065	40	65	45	26	39	1480	74	190	116	8 x M6	17
23351-4275	42	75	55	30	47	2120	101	212	120	6 x M8	41
23351-4575	45	75	55	30	47	2270	101	198	120	6 x M8	41
23351-4880	48	80	55	30	47	3230	135	250	150	8 x M8	41
23351-5080	50	80	55	30	47	3365	135	240	150	8 x M8	41
23351-5585	55	85	55	30	47	3700	135	216	140	8 x M8	41
23351-6090	60	90	55	30	47	4035	135	200	135	8 x M8	41
23351-6595	65	95	55	30	47	4370	135	183	125	8 x M8	41
23351-70110	70	110	67	40	62	7615	218	206	131	8 x M10	83
23351-75115	75	115	72	40	62	8160	218	192	126	8 x M10	83
23351-80120	80	120	72	40	62	8700	218	180	120	8 x M10	83
23351-85125	85	125	72	40	62	11560	272	212	145	10 x M10	83

