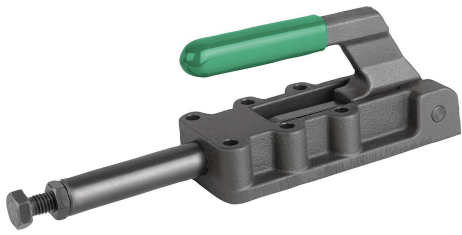


商品描述/产品说明



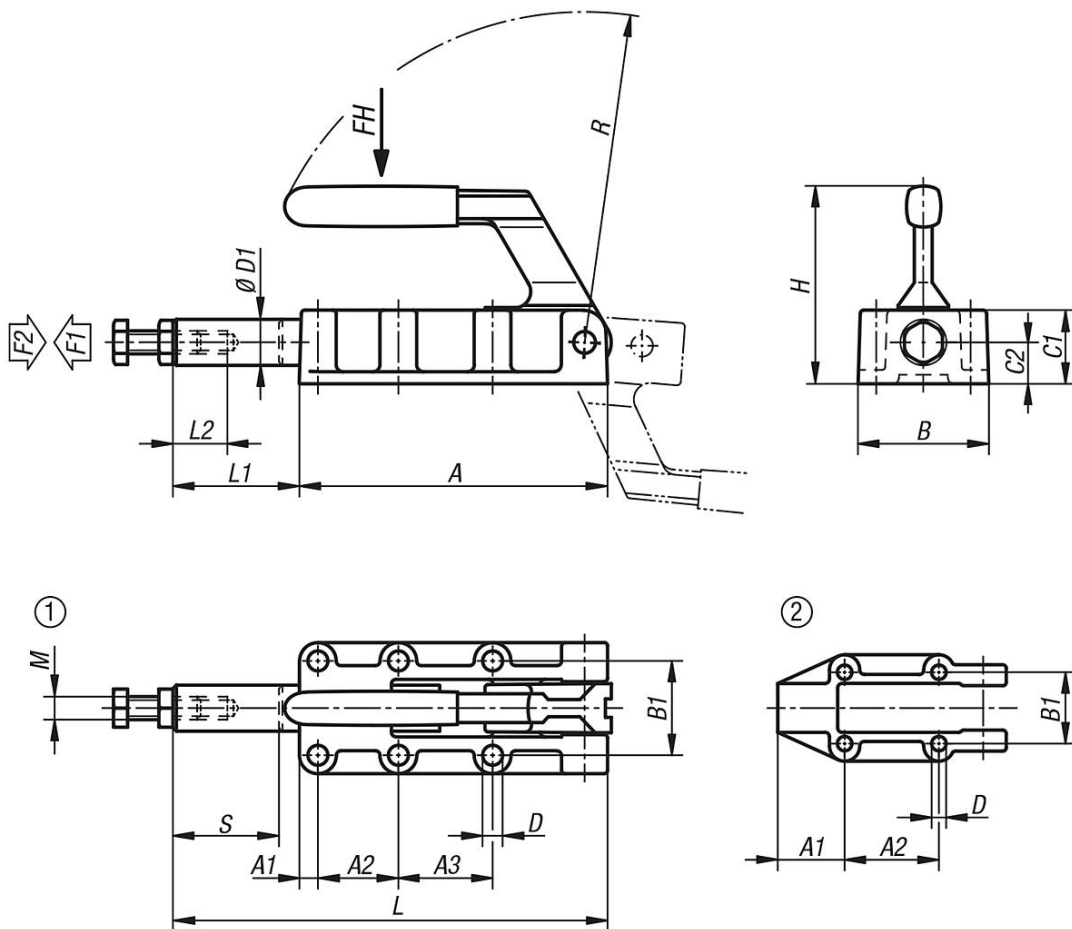
产品说明

材料：
钢制；
主体及把手为球墨铸铁。

规格：
磷化处理，耐油塑料把手。

提示：
该夹钳可以锁定在把手拉开和闭合位置。因此，可用于拉紧或压紧。
该夹钳还配备有行程限制器，用于限制推出和拉回的范围。

图纸



商品概述

订货号	安装孔	把手转角	把手施力 FH N	夹持力 F2 N	夹紧力 F1 N
05840-06001	2	185°	140	6000	3000
05840-12001	1	185°	150	12000	5000
05840-25001	1	185°	170	25000	5000
05840-50001	1	185°	200	50000	7000

订货号	A	A1	A2	A3	B	B1	C1	C2	D	D1	H	L	L1	L2	M	R	行程 S
05840-06001	89	25	36,5	-	46	33,4	23	12	5,5	14	63	127	38	30	M8	95	32

商品概述

订货号	A	A1	A2	A3	B	B1	C1	C2	D	D1	H	L	L1	L2	M	R	行程 S
05840-12001	133	8	35	41	61	41	32	18	8,5	20	88	188	55	40	M10	143	50
05840-25001	197	11	45	45	82	54	41	22	10,3	25	108	300	103	60	M12	200	75
05840-50001	254	10	70	70	85	57	50	28	10,3	30	127	390	136	60	M16	245	100