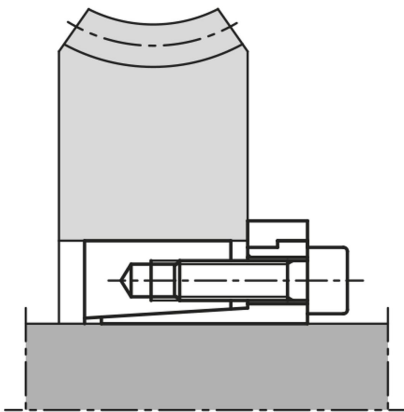


## 商品描述/产品说明



## 产品说明

材料：  
钢制。

规格：  
亮色。

提示：  
此胀紧套普遍适用。

- 用于 19 至 85 mm 的轴径
- 用于中等至较高扭矩
- 适合较小壁厚的套筒
- 无轴向移动
- 自定心

## 装配：

为轴和套筒圆锥形表面和接触处上的胀紧套稍微上油。不要使用 MoS<sub>2</sub> 或油脂。将胀紧套嵌入套筒座并移到轴上。分多个步骤成十字形以指定拧紧扭矩拧紧螺栓。

拆卸：移除所有螺栓并旋入前部法兰的压紧螺纹中。分多个步骤成十字形拧紧螺栓，直至胀紧套松动。

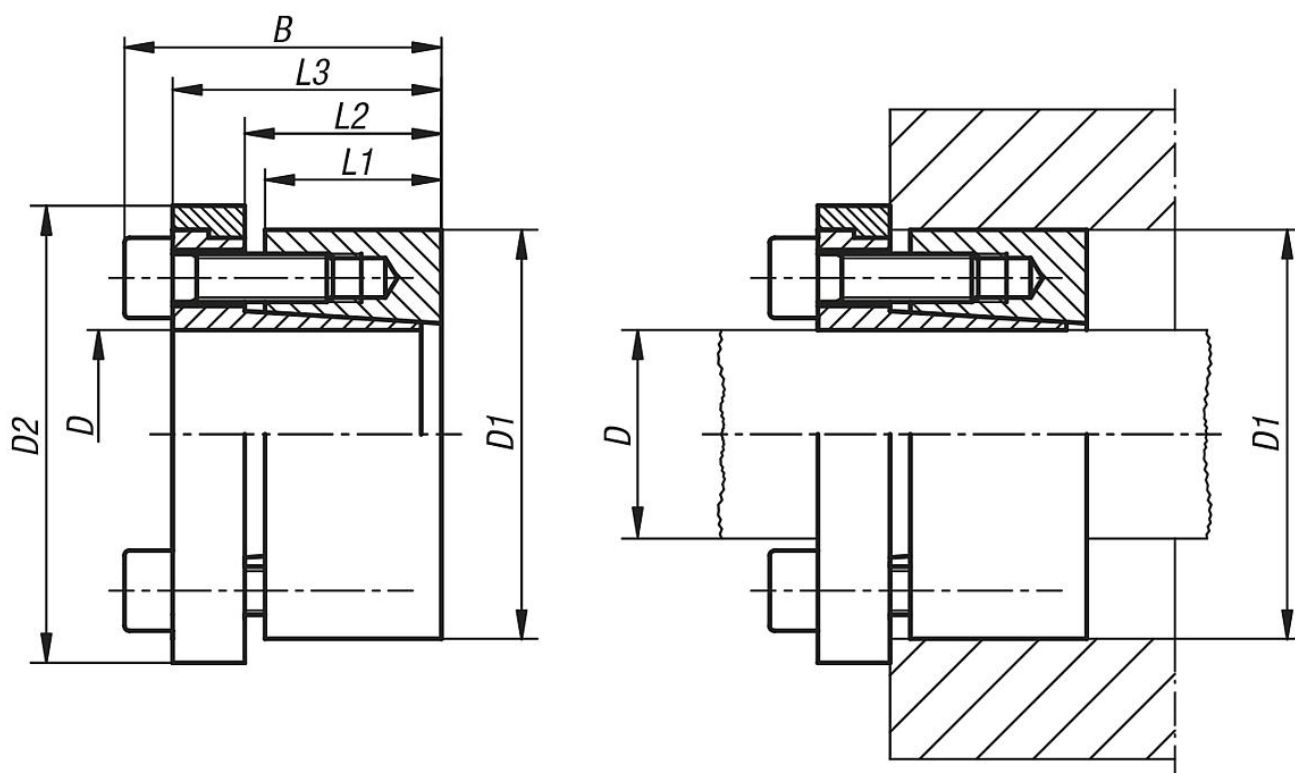
## 公差：

轴：  
建议公差 h8。  
表面特性  $Rz \leq 16 \mu\text{m}$ 。

## 套筒：

建议公差 H8。  
表面特性  $Rz \leq 16 \mu\text{m}$ 。

## 图纸



## 商品概述

订货号	D	D1	D2	B	L1	L2	L3	可传递扭矩 M Nm 锁紧扭矩MS	可传递轴向力 F kN 锁紧扭矩MS	轴表面压力 P N/mm <sup>2</sup>	轴套表面压力 P N/mm <sup>2</sup>	止动螺栓 数量	止动螺栓 锁紧扭矩 MS Nm
23352-1947	19	47	53	45	26	31	39	320	33	180	70	6 x M6	17
23352-2047	20	47	53	45	26	31	39	330	33	170	70	6 x M6	17
23352-2247	22	47	53	45	26	31	39	370	33	155	70	6 x M6	17
23352-2450	24	50	56	45	26	31	39	400	33	140	70	6 x M6	17
23352-2550	25	50	56	45	26	31	39	420	33	135	70	6 x M6	17
23352-2855	28	55	61	45	26	31	39	470	33	120	60	6 x M6	17
23352-3055	30	55	61	45	26	31	39	500	33	115	60	6 x M6	17
23352-3260	32	60	66	45	26	31	39	710	44	140	75	8 x M6	17
23352-3560	35	60	66	45	26	31	39	780	44	130	75	8 x M6	17
23352-3865	38	65	71	45	26	31	39	850	44	120	70	8 x M6	17
23352-4065	40	65	71	45	26	31	39	890	44	110	70	8 x M6	17
23352-4275	42	75	81	55	30	36	47	1270	61	130	70	6 x M8	41
23352-4575	45	75	81	55	30	36	47	1360	61	120	70	6 x M8	41
23352-4880	48	80	86	55	30	36	47	1940	81	150	90	8 x M8	41
23352-5080	50	80	86	55	30	36	47	2020	81	145	90	8 x M8	41
23352-5585	55	85	91	55	30	36	47	2220	81	130	85	8 x M8	41
23352-6090	60	90	96	55	30	36	47	2430	81	120	80	8 x M8	41
23352-6595	65	95	101	55	30	36	47	2630	81	110	75	8 x M8	41
23352-70110	70	110	116	72	40	46	62	4580	131	125	80	8 x M10	83
23352-75115	75	115	121	72	40	46	62	4900	131	115	75	8 x M10	83
23352-80120	80	120	126	72	40	46	62	5230	131	110	70	8 x M10	83
23352-85125	85	125	131	72	40	46	62	6950	163	125	85	10 x M10	83

商品概述

---