

## 商品描述/产品说明

## 产品说明

## 产品描述：

快速夹紧滚花旋钮可广泛用于不需要较大夹持力的夹具。  
斜着插入，然后将其直立使螺纹吃力。

## 材料：

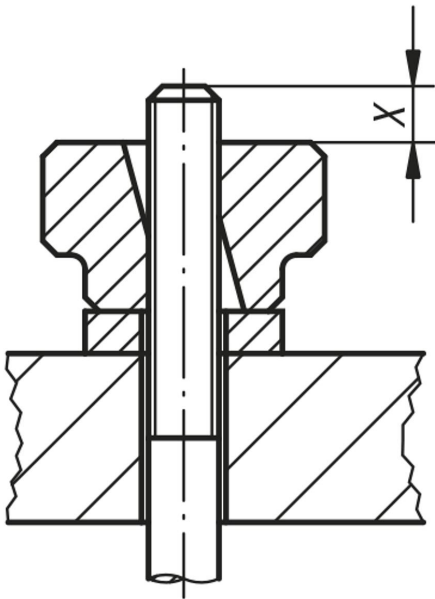
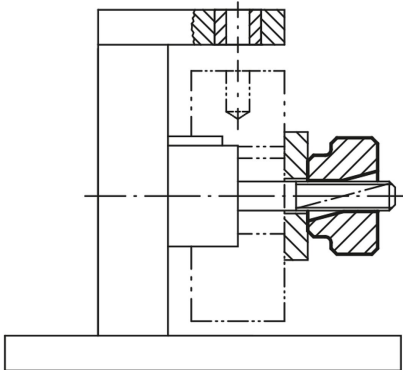
调质钢或不锈钢 1.4404。

## 规格：

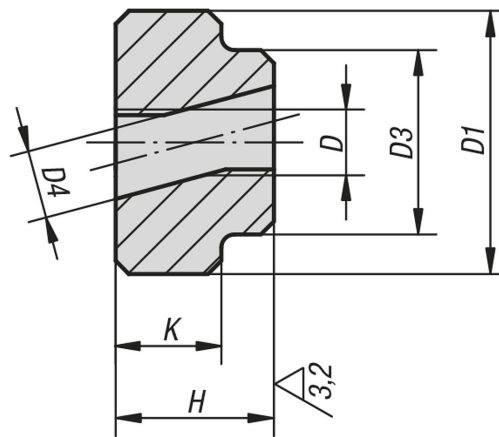
钢材经调质和黑色氧化处理。  
亮色不锈钢。

## 图纸提示：

X: 螺栓要比 高度“H” 长出几毫米



## 图纸



## 商品概述

订货号	主体材料	D	D1	D3	D4	H	K
06030-04	调质钢	M4	16	11	4,2	12	8
06030-05	调质钢	M5	20	14	5,2	12	8
06030-06	调质钢	M6	24	16	6,2	14	10
06030-08	调质钢	M8	30	20	8,3	17	12
06030-10	调质钢	M10	36	28	10,3	20	14
06030-12	调质钢	M12	40	32	12,7	24	16
06030-104	不锈钢	M4	16	11	4,2	12	8
06030-105	不锈钢	M5	20	14	5,2	12	8
06030-106	不锈钢	M6	24	16	6,2	14	10
06030-108	不锈钢	M8	30	20	8,3	17	12
06030-110	不锈钢	M10	36	28	10,3	20	14
06030-112	不锈钢	M12	40	32	12,7	24	16