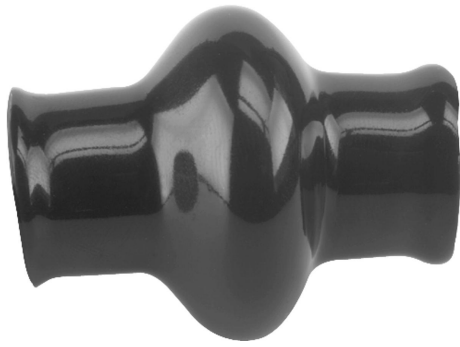


## 商品描述/产品说明



## 产品说明

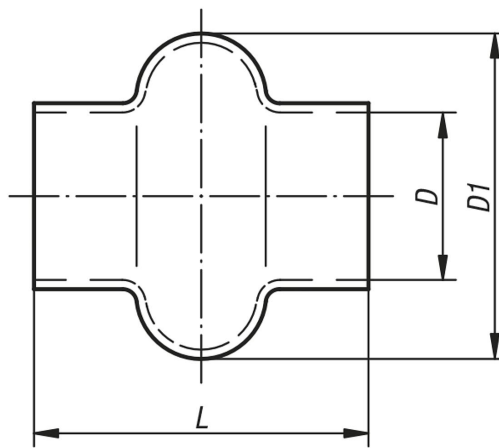
## 提示：

橡胶保护套 ( 单 ) 适合外径自 16 mm 起的单万向节。它们由一种具有橡胶弹性、耐油的塑料制成，并用浸渍法制造。

订货号为 23414-50 的型号提供 4 层波纹管。

直径 D、D1 可缩减最多 10%。长度 L 可能存在最多  $\pm 5\%$  的偏差。

## 图纸



## 商品概述

订货号	D	D1	L	适用 单关节连杆 Ø ( D1 )
23414-16	16	34,5	34	16
23414-20	18	35	44	20
23414-24	23	44	56	24
23414-28	28	49	66	28
23414-32	32	56	63	32
23414-36	35	64	65	36
23414-40	38	64,5	74	40
23414-45	41	69	78	45
23414-50	50	85	100	50
23414-65	65	109	132	63
23414-70	70	119	144	70