

商品描述/产品说明



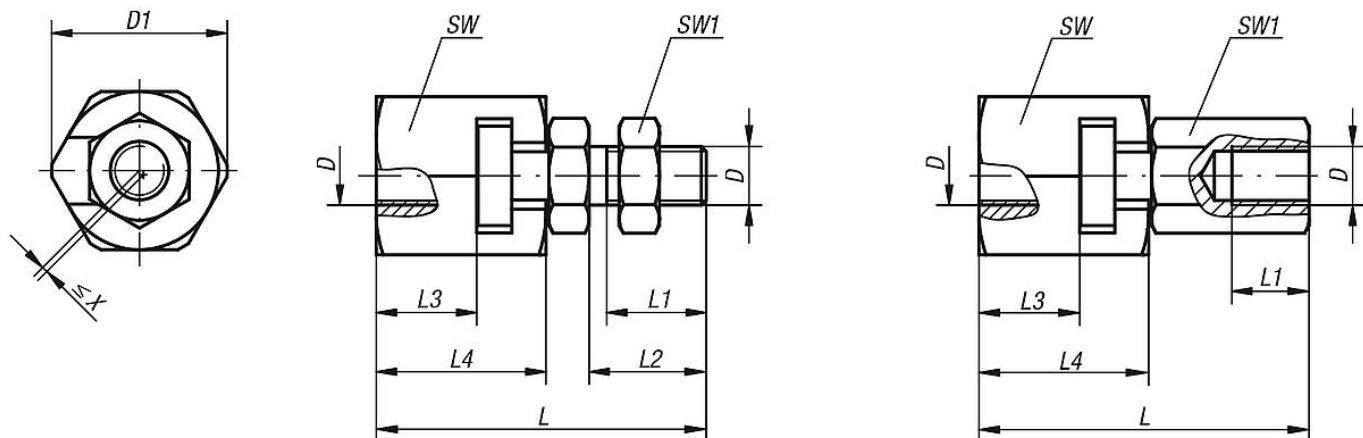
产品说明

材料：
钢制联轴器件和卡爪。
品质等级 8.8 钢制螺母 (DIN 439)。

规格：
经调质和磷化处理的联轴器件和法兰。
螺母经黑色氧化处理。

提示：
用于各种应用和使用范围的带径向偏移补偿的快速插拔联轴器，例如作为活塞杆和线性移动单元之间的连接件。借助 T 型槽安装和拆卸单一、坚固和分为两部分的联轴器，无需手动重新调整。
快速插拔联轴器可通过连接螺纹与所有常见气动和液压升降缸连接。
联轴器不传输扭矩。

图纸



商品概述

订货号	规格	D	D1	L	L1 min.	L2	L3 min.	L4	SW	SW1	径向偏差 补偿 X 最大	最大承载 拉力及压力 KN
23450-06	内螺纹	M6	21	37,5	11	-	9	18	19	10	0,6	2,5
23450-08	内螺纹	M8	26	45	13,5	-	11,5	22,5	24	13	0,7	4,5
23450-10	内螺纹	M10	30	56,2	15	-	16	29	27	17	0,7	6,5
23450-101	内螺纹	M10x1,25	30	56,2	15	-	16	29	27	17	0,7	6,5
23450-12	内螺纹	M12	32,5	66,7	17,5	-	17	34	30	19	0,8	10
23450-121	内螺纹	M12x1,25	32,5	66,7	17,5	-	17	34	30	19	0,8	10
23450-16	内螺纹	M16	39	83	22	-	23	42	36	24	1	18
23450-161	内螺纹	M16x1,5	39	83	22	-	23	42	36	24	1	18
23450-20	内螺纹	M20	44	93,5	25	-	23,5	45,5	41	30	1	30
23450-201	内螺纹	M20x1,5	44	93,5	25	-	23,5	45,5	41	30	1	30
23450-0614	外螺纹	M6	21	37,5	11	14	9	18	19	10	0,6	2,5
23450-0817	外螺纹	M8	26	45	13,5	17	11,5	22,5	24	13	0,7	4,5
23450-1020	外螺纹	M10	30	56,2	16	20	16	29	27	17	0,7	6,5
23450-10201	外螺纹	M10x1,25	30	56,2	16	20	16	29	27	17	0,7	6,5
23450-1225	外螺纹	M12	32,5	66,7	21	25	17	34	30	19	0,8	10
23450-12251	外螺纹	M12x1,25	32,5	66,7	21	25	17	34	30	19	0,8	10
23450-1630	外螺纹	M16	39	83	25	30	23	42	36	24	1	18
23450-16301	外螺纹	M16x1,5	39	83	25	30	23	42	36	24	1	18
23450-2035	外螺纹	M20	44	93,5	29	35	23,5	45,5	41	30	1	30
23450-20351	外螺纹	M20x1,5	44	93,5	29	35	23,5	45,5	41	30	1	30

商品概述
