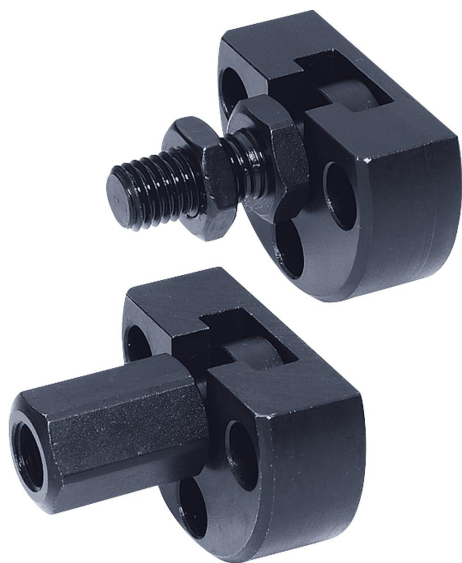


商品描述/产品说明



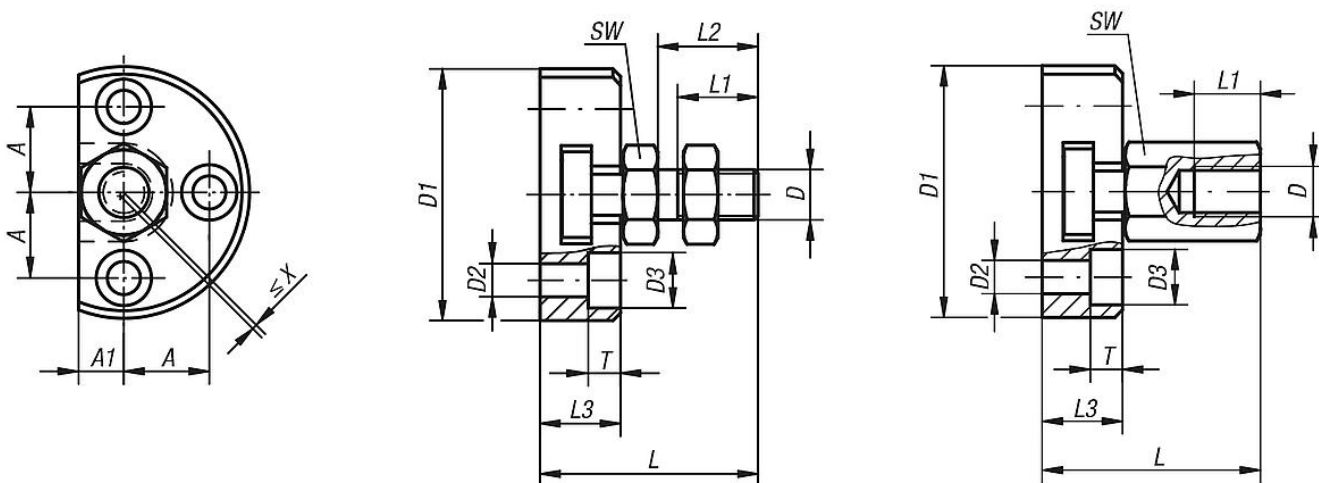
产品说明

材料：
钢制联轴器件和法兰。
品质等级 8.8 螺母 (DIN 439)。

规格：
经调质和磷化处理的联轴器件和法兰。
螺母经黑色氧化处理。

提示：
用于各种应用和使用范围的带径向偏移补偿的节省空间的快速插拔联轴器，例如作为活塞杆和线性移动单元之间的连接件。借助 T 型槽安装和拆卸单一、坚固和分为两部分的联轴器，无需手动重新调整。
快速插拔联轴器可通过连接螺纹与所有常见气动和液压升降缸连接。
联轴器不传输扭矩。

图纸



商品概述

订货号	规格	D	D1	D2	D3	A	A1	L	L1 min.	L2	L3	T	SW	径向偏差 补偿 X 最大	最大承载 拉力及压力 KN
23452-06	内螺纹	M6	42	5,5	10	14	7	30,5	11	-	11	5,4	10	0,6	2,5
23452-08	内螺纹	M8	48	6,6	11	16	8	35,5	13,5	-	13	6,4	13	0,7	4,5
23452-10	内螺纹	M10	50	6,6	11	17	9	43,2	15	-	16	6,4	17	0,7	6,5
23452-101	内螺纹	M10x1,25	50	6,6	11	17	9	43,2	15	-	16	6,4	17	0,7	6,5
23452-12	内螺纹	M12	55	6,6	11	19	10	53,2	17,5	-	20,5	6,4	19	0,8	10
23452-121	内螺纹	M12x1,25	55	6,6	11	19	10	53,2	17,5	-	20,5	6,4	19	0,8	10
23452-16	内螺纹	M16	65	9	15	22,5	12,5	64	22	-	23	8,5	24	1	18
23452-161	内螺纹	M16x1,5	65	9	15	22,5	12,5	64	22	-	23	8,5	24	1	18
23452-20	内螺纹	M20	80	11	18	28	17	74	25	-	26	10	30	1	30
23452-201	内螺纹	M20x1,5	80	11	18	28	17	74	25	-	26	10	30	1	30
23452-0614	外螺纹	M6	42	5,5	10	14	7	30,5	11	14	11	5,4	10	0,6	2,5
23452-0817	外螺纹	M8	48	6,6	11	16	8	35,5	13,5	17	13	6,4	13	0,7	4,5
23452-1020	外螺纹	M10	50	6,6	11	17	9	43,2	16	20	16	6,4	17	0,7	6,5
23452-10201	外螺纹	M10x1,25	50	6,6	11	17	9	43,2	16	20	16	6,4	17	0,7	6,5
23452-1225	外螺纹	M12	55	6,6	11	19	10	53,2	21	25	20,5	6,4	19	0,8	10
23452-12251	外螺纹	M12x1,25	55	6,6	11	19	10	53,2	21	25	20,5	6,4	19	0,8	10

商品概述

订货号	规格	D	D1	D2	D3	A	A1	L	L1 min.	L2	L3	T	SW	径向偏差 补偿 X 最大	最大承载 拉力及压力 KN
23452-1630	外螺纹	M16	65	9	15	22,5	12,5	64	25	30	23	8,5	24	1	18
23452-16301	外螺纹	M16x1,5	65	9	15	22,5	12,5	64	25	30	23	8,5	24	1	18
23452-2035	外螺纹	M20	80	11	18	28	17	74	29	35	26	10	30	1	30
23452-20351	外螺纹	M20x1,5	80	11	18	28	17	74	29	35	26	10	30	1	30