

## 商品描述/产品说明



## 产品说明

## 规格：

经打磨处理的丝杠和螺母，感应淬火至  $62 \pm 2$  HRC 并经抛光处理。

## 提示：

带已加工轴端和法兰螺母的小型滚珠丝杠驱动。供货状态下已上油。建议重新润滑。

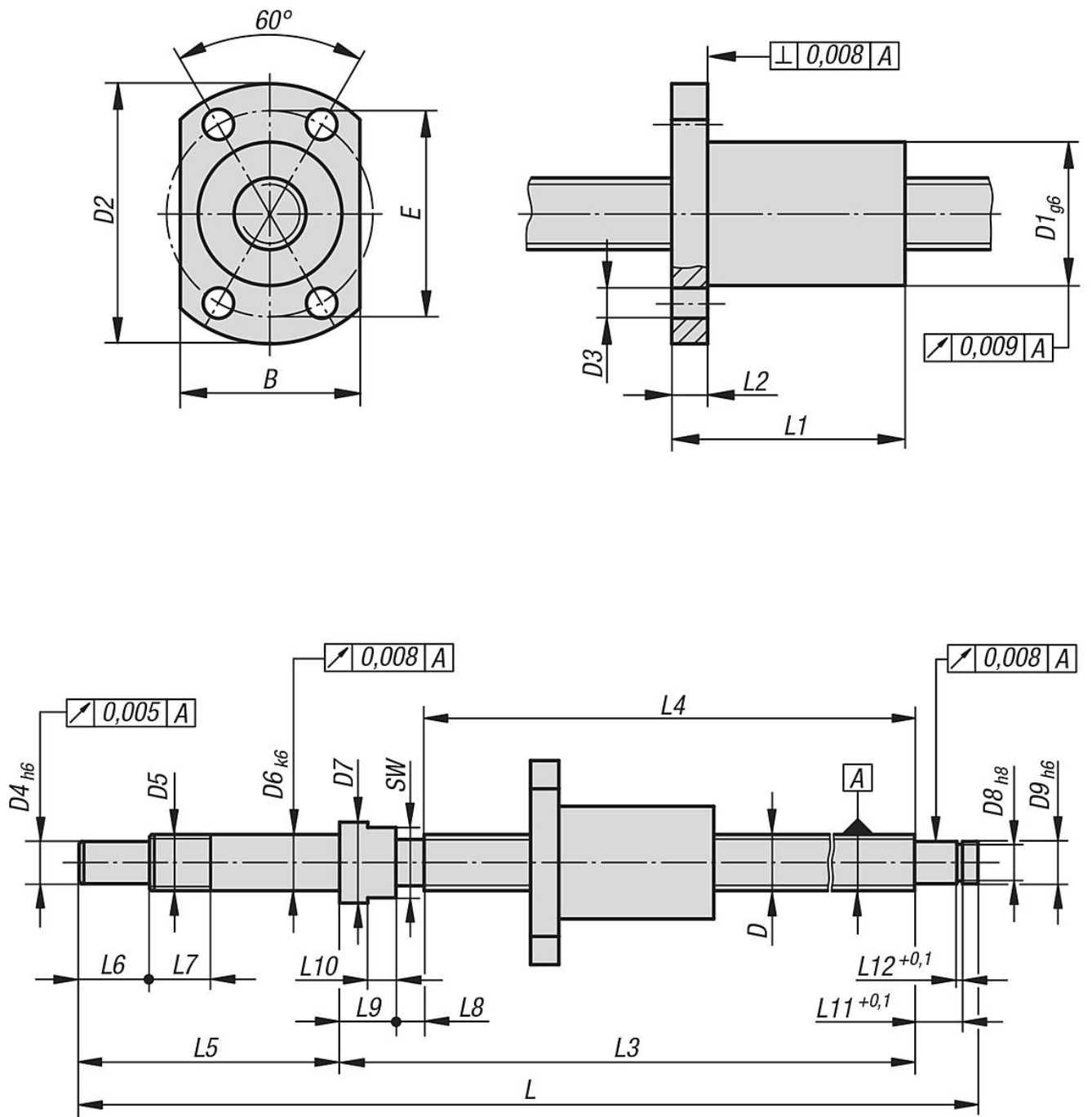
根据精度等级 C5 制造。无预应力，具有轴向间隙（最大 0.008 mm）。

用于光学、食品工业、自动化、医疗技术、军火工业、宇宙航行和精密仪器技术。

## 注意：

不得从丝杠移除法兰螺母，否则顶珠会掉出。

图纸



商品概述

订货号	主体材料	D	螺距	行程 S	B	D1	D2	D3	D4	D5	D6	D7	D8	D9	E	L	L1	L2	L3	L4	L5	L6	L7	L8	L9	L10	L11	L12
24100-0810050	钢制	8	1	50	18	14	27	3,4	6	M8x1	8	11,5	5,7	6	21	148	16	4	102	90	37	10	9	4	8	4	6,8	0,8
24100-0810100	钢制	8	1	100	18	14	27	3,4	6	M8x1	8	11,5	5,7	6	21	198	16	4	152	140	37	10	9	4	8	4	6,8	0,8
24100-0810150	钢制	8	1	150	18	14	27	3,4	6	M8x1	8	11,5	5,7	6	21	248	16	4	202	190	37	10	9	4	8	4	6,8	0,8
24100-0820050	钢制	8	2	50	20	16	29	3,4	6	M8x1	8	11,5	5,7	6	23	148	26	4	102	90	37	10	9	4	8	4	6,8	0,8
24100-0820100	钢制	8	2	100	20	16	29	3,4	6	M8x1	8	11,5	5,7	6	23	198	26	4	152	140	37	10	9	4	8	4	6,8	0,8
24100-0820150	钢制	8	2	150	20	16	29	3,4	6	M8x1	8	11,5	5,7	6	23	248	26	4	202	190	37	10	9	4	8	4	6,8	0,8
24100-1020050	钢制	10	2	50	22	18	35	4,5	6	M8x1	8	11,5	5,7	6	27	158	28	5	112	100	37	10	9	4	8	4	6,8	0,8
24100-1020100	钢制	10	2	100	22	18	35	4,5	6	M8x1	8	11,5	5,7	6	27	208	28	5	162	150	37	10	9	4	8	4	6,8	0,8
24100-1020150	钢制	10	2	150	22	18	35	4,5	6	M8x1	8	11,5	5,7	6	27	258	28	5	212	200	37	10	9	4	8	4	6,8	0,8
24100-1020200	钢制	10	2	200	22	18	35	4,5	6	M8x1	8	11,5	5,7	6	27	308	28	5	262	250	37	10	9	4	8	4	6,8	0,8

## 商品概述

订货号	主体材料	D	螺距	行程 S	B	D1	D2	D3	D4	D5	D6	D7	D8	D9	E	L	L1	L2	L3	L4	L5	L6	L7	L8	L9	L10	L11	L12
24100-1220050	钢制	12	2	50	24	20	37	4,5	8	M10x1	10	14	7,6	8	29	180	28	5	125	110	45	15	10	5	10	5	7,9	0,9
24100-1220100	钢制	12	2	100	24	20	37	4,5	8	M10x1	10	14	7,6	8	29	230	28	5	175	160	45	15	10	5	10	5	7,9	0,9
24100-1220150	钢制	12	2	150	24	20	37	4,5	8	M10x1	10	14	7,6	8	29	280	28	5	225	210	45	15	10	5	10	5	7,9	0,9
24100-1220200	钢制	12	2	200	24	20	37	4,5	8	M10x1	10	14	7,6	8	29	330	28	5	275	260	45	15	10	5	10	5	7,9	0,9
24100-1220250	钢制	12	2	250	24	20	37	4,5	8	M10x1	10	14	7,6	8	29	380	28	5	325	310	45	15	10	5	10	5	7,9	0,9
24100-10810050	不锈钢	8	1	50	18	14	27	3,4	6	M8x1	8	11,5	5,7	6	21	148	16	4	102	90	37	10	9	4	8	4	6,8	0,8
24100-10810100	不锈钢	8	1	100	18	14	27	3,4	6	M8x1	8	11,5	5,7	6	21	198	16	4	152	140	37	10	9	4	8	4	6,8	0,8
24100-10810150	不锈钢	8	1	150	18	14	27	3,4	6	M8x1	8	11,5	5,7	6	21	248	16	4	202	190	37	10	9	4	8	4	6,8	0,8
24100-10820050	不锈钢	8	2	50	20	16	29	3,4	6	M8x1	8	11,5	5,7	6	23	148	26	4	102	90	37	10	9	4	8	4	6,8	0,8
24100-10820100	不锈钢	8	2	100	20	16	29	3,4	6	M8x1	8	11,5	5,7	6	23	198	26	4	152	140	37	10	9	4	8	4	6,8	0,8
24100-10820150	不锈钢	8	2	150	20	16	29	3,4	6	M8x1	8	11,5	5,7	6	23	248	26	4	202	190	37	10	9	4	8	4	6,8	0,8
24100-11020050	不锈钢	10	2	50	22	18	35	4,5	6	M8x1	8	11,5	5,7	6	27	158	28	5	112	100	37	10	9	4	8	4	6,8	0,8
24100-11020100	不锈钢	10	2	100	22	18	35	4,5	6	M8x1	8	11,5	5,7	6	27	208	28	5	162	150	37	10	9	4	8	4	6,8	0,8
24100-11020150	不锈钢	10	2	150	22	18	35	4,5	6	M8x1	8	11,5	5,7	6	27	258	28	5	212	200	37	10	9	4	8	4	6,8	0,8
24100-11020200	不锈钢	10	2	200	22	18	35	4,5	6	M8x1	8	11,5	5,7	6	27	308	28	5	262	250	37	10	9	4	8	4	6,8	0,8
24100-11220050	不锈钢	12	2	50	24	20	37	4,5	8	M10x1	10	14	7,6	8	29	180	28	5	125	110	45	15	10	5	10	5	7,9	0,9
24100-11220100	不锈钢	12	2	100	24	20	37	4,5	8	M10x1	10	14	7,6	8	29	230	28	5	175	160	45	15	10	5	10	5	7,9	0,9
24100-11220150	不锈钢	12	2	150	24	20	37	4,5	8	M10x1	10	14	7,6	8	29	280	28	5	225	210	45	15	10	5	10	5	7,9	0,9
24100-11220200	不锈钢	12	2	200	24	20	37	4,5	8	M10x1	10	14	7,6	8	29	330	28	5	275	260	45	15	10	5	10	5	7,9	0,9
24100-11220250	不锈钢	12	2	250	24	20	37	4,5	8	M10x1	10	14	7,6	8	29	380	28	5	325	310	45	15	10	5	10	5	7,9	0,9

订货号	主体材料	SW	负载滚珠圈数	螺旋角	球-Ø	额定负载动态 N	额定负载静态 N	最高转速 r/min
24100-0810050	钢制	10	1 x 3	2° 13'	0,8	700	1300	3200
24100-0810100	钢制	10	1 x 3	2° 13'	0,8	700	1300	3200
24100-0810150	钢制	10	1 x 3	2° 13'	0,8	700	1300	3200
24100-0820050	钢制	10	1 x 3	4° 23'	1,6	1350	2250	4200
24100-0820100	钢制	10	1 x 3	4° 23'	1,6	1350	2250	4200
24100-0820150	钢制	10	1 x 3	4° 23'	1,6	1350	2250	4200
24100-1020050	钢制	10	1 x 3	2° 32'	1,6	1500	2900	4000
24100-1020100	钢制	10	1 x 3	2° 32'	1,6	1500	2900	4000
24100-1020150	钢制	10	1 x 3	2° 32'	1,6	1500	2900	4000
24100-1020200	钢制	10	1 x 3	2° 32'	1,6	1500	2900	4000
24100-1220050	钢制	12	1 x 3	2° 58'	1,6	1700	3700	3400
24100-1220100	钢制	12	1 x 3	2° 58'	1,6	1700	3700	3400
24100-1220150	钢制	12	1 x 3	2° 58'	1,6	1700	3700	3400
24100-1220200	钢制	12	1 x 3	2° 58'	1,6	1700	3700	3400
24100-1220250	钢制	12	1 x 3	2° 58'	1,6	1700	3700	3400
24100-10810050	不锈钢	10	1 x 3	2° 13'	0,8	670	1290	3000
24100-10810100	不锈钢	10	1 x 3	2° 13'	0,8	670	1290	3000
24100-10810150	不锈钢	10	1 x 3	2° 13'	0,8	670	1290	3000
24100-10820050	不锈钢	10	1 x 3	4° 23'	1,6	900	1500	3000
24100-10820100	不锈钢	10	1 x 3	4° 23'	1,6	900	1500	3000
24100-10820150	不锈钢	10	1 x 3	4° 23'	1,6	900	1500	3000
24100-11020050	不锈钢	10	1 x 3	2° 32'	1,6	1500	2900	3000
24100-11020100	不锈钢	10	1 x 3	2° 32'	1,6	1500	2900	3000
24100-11020150	不锈钢	10	1 x 3	2° 32'	1,6	1500	2900	3000
24100-11020200	不锈钢	10	1 x 3	2° 32'	1,6	1500	2900	3000
24100-11220050	不锈钢	12	1 x 3	2° 58'	1,6	1660	3620	3000
24100-11220100	不锈钢	12	1 x 3	2° 58'	1,6	1660	3620	3000
24100-11220150	不锈钢	12	1 x 3	2° 58'	1,6	1660	3620	3000

## 商品概述

订货号	主体材料	SW	负载滚珠圈数	螺旋角	球-Ø	额定负载 动态 N	额定负载 静态 N	最高转速 r/min
24100-11220200	不锈钢	12	1 x 3	2° 58'	1,6	1660	3620	3000
24100-11220250	不锈钢	12	1 x 3	2° 58'	1,6	1660	3620	3000