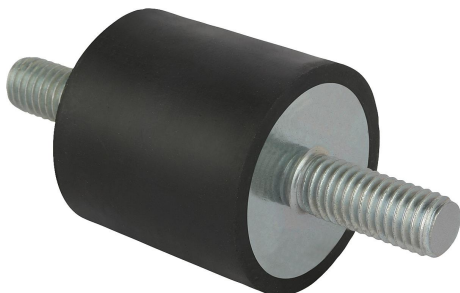


商品描述/产品说明



产品说明

材料：

强度 5.6 钢制或不锈钢制金属件。

天然橡胶弹性体，中等硬度，55° Shore A。

规格：

钢制镀锌。

亮色不锈钢。

提示：

橡胶缓冲器为广泛使用的用于弹性支撑的结构元件。此外，其还用于存放机组、电机、压缩机、泵和测试机。

由于材料成分的原因，橡胶缓冲器会接触着色，由此导致地板或接触表面等出现磨损痕迹和变色等现象。

可根据要求提供浅灰色三元乙丙橡胶制成的非接触着色橡胶缓冲器。

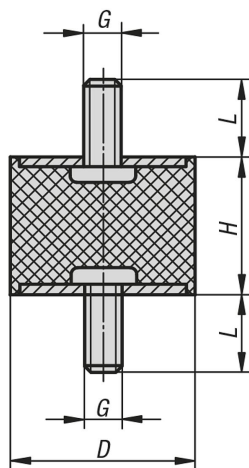
温度范围：

-30 °C 至 +80 °C

根据要求：

其它邵氏硬度。

图纸



商品概述

订货号	主体材料	D	G	L	H	弹簧刚度 N/mm	负载 N
26100-00800855	钢制	8	M3	6	8	24	31
26100-01001055	钢制	10	M4	10	10	35	32
26100-01001555	钢制	10	M4	10	15	50	50
26100-01500855	钢制	15	M4	10	8	130	104
26100-01501055	钢制	15	M4	10	10	122	122
26100-01501555	钢制	15	M4	10	15	59	88
26100-02000855	钢制	20	M6	18	8	725	580
26100-02001055	钢制	20	M6	18	10	300	300
26100-02001555	钢制	20	M6	18	15	200	300
26100-02002055	钢制	20	M6	18	20	133	332
26100-02002555	钢制	20	M6	18	25	90	270

商品概述

订货号	主体材料	D	G	L	H	弹簧刚度 N/mm	负载 N
26100-02501055	钢制	25	M6	18	10	800	800
26100-02501555	钢制	25	M6	18	15	294	441
26100-02502055	钢制	25	M6	18	20	200	500
26100-02502555	钢制	25	M6	18	25	94	282
26100-02503055	钢制	25	M6	18	30	70	280
26100-03001555	钢制	30	M8	23	15	587	880
26100-03002055	钢制	30	M8	23	20	318	795
26100-03002555	钢制	30	M8	23	25	183	549
26100-03003055	钢制	30	M8	23	30	150	600
26100-03004055	钢制	30	M8	23	40	77	385
26100-04001555	钢制	40	M8	23	15	1250	1875
26100-04002055	钢制	40	M8	23	20	565	1412
26100-04003055	钢制	40	M8	23	30	300	1200
26100-04004055	钢制	40	M8	23	40	189	945
26100-05002055	钢制	50	M10	28	20	1300	3250
26100-05002555	钢制	50	M10	28	25	667	2000
26100-05003055	钢制	50	M10	28	30	500	2000
26100-05004055	钢制	50	M10	28	40	300	1500
26100-05005055	钢制	50	M10	28	50	193	1153
26100-06004055	钢制	60	M10	28	40	377	1885
26100-07004555	钢制	70	M10	28	45	410	2255
26100-07502555	钢制	75	M12	37	25	1655	4965
26100-07504055	钢制	75	M12	37	40	717	3585
26100-07505055	钢制	75	M12	37	50	470	2820
26100-07505555	钢制	75	M12	37	55	405	2835
26100-015015551	不锈钢	15	M4	12	15	59	88
26100-020015551	不锈钢	20	M6	18	15	200	300
26100-025020551	不锈钢	25	M6	18	20	200	500
26100-030020551	不锈钢	30	M8	23	20	318	795
26100-030025551	不锈钢	30	M8	23	25	183	549
26100-040030551	不锈钢	40	M8	23	30	300	1200