

商品描述/产品说明



产品说明

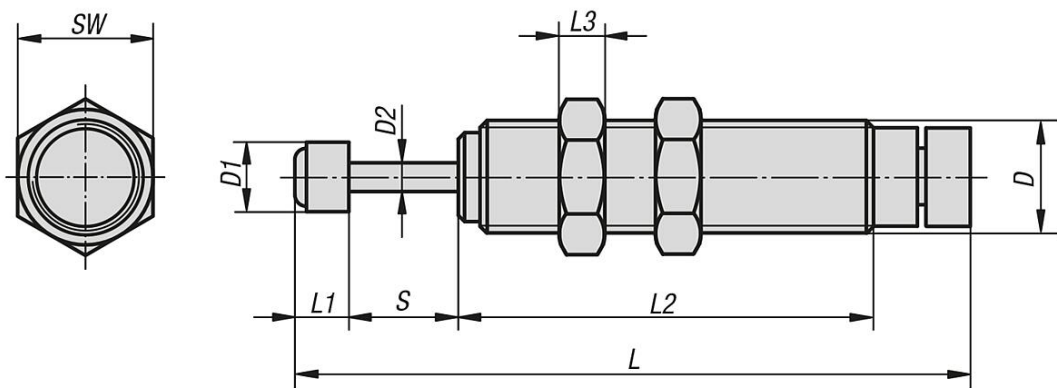
材料：
 钢制壳体。
 不锈钢制壳体 M8x0.75。
 钢制活塞杆。
 钢制螺母。
 钢制、塑料制冲击压头。

规格：
 镀镍壳体。
 亮色壳体 M8x0.75。
 经发蓝处理的壳体 M8x1。
 经镀铬处理的活塞杆。
 镀镍螺母。

提示：
 工业减震器为免维护型、安装即用的液压元件。其具有集成的固定挡块。借助这种可调式的规格结构，可以对所需的缓冲力进行精确调节。在装入减震器后，试运行中对调整螺母进行调节，直至达到最佳的止动。
 如果不是连续运行或通过气冷冷却，可适当过载使用。末端为可选件。

说明：
 可调式工业减振器 M8x1 (26300-0810008) 仅随附一个螺母。

图纸



商品概述

订货号	D	D1	D2	L	L1	L2	L3	行程 S	SW
26300-0807506	M8X0,75	6	2,5	58	5	41	2	6	11
26300-0810008	M8X1	6,4	2,5	61,1	5,1	43,9	3	8	10
26300-1010008	M10X1	6	2,4	65	6	41	3	8	13
26300-1210010	M12X1	8	3,5	84	8	61	4	10	14
26300-1415010	M14x1,5	10	3,5	88	8	59	6	10	17
26300-2015016	M20X1,5	18	6	127	17	76	8	16	24
26300-2515030	M25x1,5	22	8	173	18	111	10	30	32

订货号	最大吸收能量 每次 Nm	最大吸收能量 每小时 Nm	最大有效 重量 kg	速度范围 m/s	回复力 N	偏角 最大 (°)
26300-0807506	1,4	2202	15	0,3 - 2	9	2,5

商品概述

订货号	最大吸收能量 每次 Nm	最大吸收能量 每小时 Nm	最大有效 重量 kg	速度范围 m/s	回复力 N	偏角 最大 (°)
26300-0810008	3,5	5650	15	0,3 - 2	5,3	2
26300-1010008	1,76	3528	10	0,3 - 2	5,88	2,5
26300-1210010	4,9	5880	30	0,3 - 2	9,8	2,5
26300-1415010	5,88	8820	35	0,3 - 2	9,8	2,5
26300-2015016	-	20580	200	0,3 - 2	18,1	2,5
26300-2515030	49	29400	300	0,3 - 2	33,2	2,5