

## 商品描述/产品说明



## 产品说明

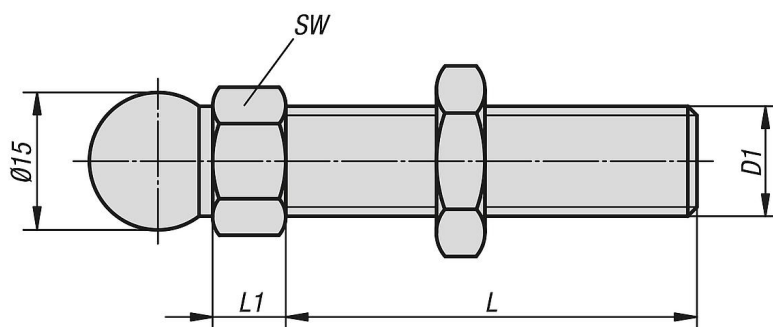
材料：  
钢或不锈钢 1.4305。

规格：  
钢制，经蓝色钝化处理。  
亮色不锈钢。

提示：  
脚杯由丝杠和托盘组合而成。每种丝杠可以结合各个托盘。整个脚杯的高度由丝杠长度 + 六角螺母高度 + 22.5mm 算出。  
(脚杯总高度 =  $L + L1 + 22.5\text{mm}$ )。

根据规格的不同，丝杠可以在六角前设有螺纹底切。

## 图纸



## 商品概述

| 订货号 钢制       | 订货号 不锈钢      | D1  | L  | L1  | SW | 负载能力<br>max. kN |
|--------------|--------------|-----|----|-----|----|-----------------|
| 27810-060151 | 27810-060152 | M6  | 15 | 7,5 | 14 | 2               |
| 27810-060301 | 27810-060302 | M6  | 30 | 7,5 | 14 | 2               |
| 27810-080401 | 27810-080402 | M8  | 40 | 7,5 | 14 | 3,5             |
| 27810-080801 | 27810-080802 | M8  | 80 | 7,5 | 14 | 3,5             |
| 27810-100451 | 27810-100452 | M10 | 45 | 7,5 | 14 | 4,7             |
| 27810-100701 | 27810-100702 | M10 | 70 | 7,5 | 14 | 4,7             |

## 商品概述

| 订货号 钢制       | 订货号 不锈钢      | D1  | L   | L1   | SW | 负载能力<br>max. kN |
|--------------|--------------|-----|-----|------|----|-----------------|
| 27810-100901 | 27810-100902 | M10 | 90  | 7,5  | 14 | 4,7             |
| 27810-101251 | 27810-101252 | M10 | 125 | 7,5  | 14 | 4,7             |
| 27810-101501 | 27810-101502 | M10 | 150 | 7,5  | 14 | 4,7             |
| 27810-120451 | 27810-120452 | M12 | 45  | 7,5  | 14 | 7,7             |
| 27810-120661 | 27810-120662 | M12 | 66  | 7,5  | 14 | 7,7             |
| 27810-121001 | 27810-121002 | M12 | 100 | 7,5  | 14 | 7,7             |
| 27810-121251 | 27810-121252 | M12 | 125 | 7,5  | 14 | 7,7             |
| 27810-121501 | 27810-121502 | M12 | 150 | 7,5  | 14 | 7,7             |
| 27810-140661 | 27810-140662 | M14 | 66  | 7,5  | 14 | 11,1            |
| 27810-141001 | 27810-141002 | M14 | 100 | 7,5  | 14 | 11,1            |
| 27810-141251 | 27810-141252 | M14 | 125 | 7,5  | 14 | 11,1            |
| 27810-141501 | 27810-141502 | M14 | 150 | 7,5  | 14 | 11,1            |
| 27810-160661 | 27810-160662 | M16 | 66  | 7,5  | 17 | 14,5            |
| 27810-161001 | 27810-161002 | M16 | 100 | 7,5  | 17 | 14,5            |
| 27810-161251 | 27810-161252 | M16 | 125 | 7,5  | 17 | 14,5            |
| 27810-161501 | 27810-161502 | M16 | 150 | 7,5  | 17 | 14,5            |
| 27810-162001 | 27810-162002 | M16 | 200 | 7,5  | 17 | 14,5            |
| 27810-200851 | 27810-200852 | M20 | 85  | 10,5 | 22 | 24,3            |
| 27810-201001 | 27810-201002 | M20 | 100 | 10,5 | 22 | 24,3            |
| 27810-201251 | 27810-201252 | M20 | 125 | 10,5 | 22 | 24,3            |
| 27810-201501 | 27810-201502 | M20 | 150 | 10,5 | 22 | 24,3            |
| 27810-202001 | 27810-202002 | M20 | 200 | 10,5 | 22 | 24,3            |
| 27810-240851 | 27810-240852 | M24 | 85  | 10,5 | 24 | 36,1            |
| 27810-241001 | 27810-241002 | M24 | 100 | 10,5 | 24 | 36,1            |
| 27810-241251 | 27810-241252 | M24 | 125 | 10,5 | 24 | 36,1            |
| 27810-241501 | 27810-241502 | M24 | 150 | 10,5 | 24 | 36,1            |
| 27810-242001 | 27810-242002 | M24 | 200 | 10,5 | 24 | 36,1            |