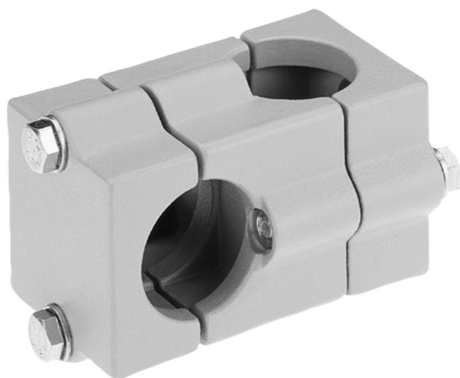


商品描述/产品说明



产品说明

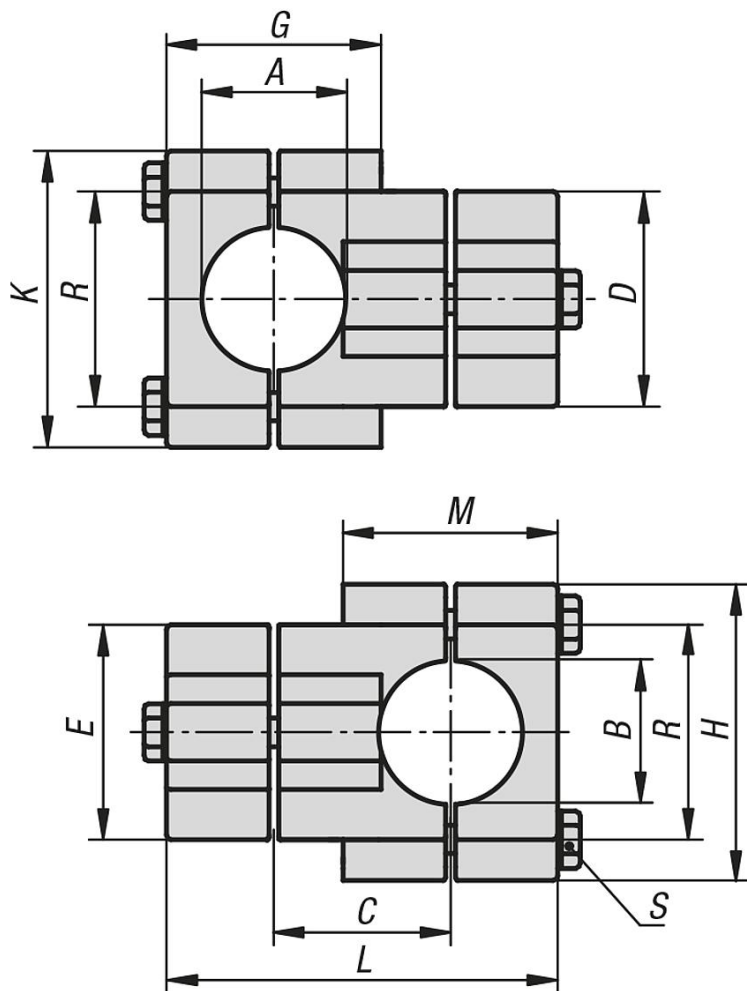
材料：
铸铝。
带螺母的夹紧螺栓，钢制。

规格：
经光滑打磨处理。
镀锌的带螺母夹紧螺栓。

根据要求：
用于固定的夹紧杆和其他直径。

附件：
- 圆形管和方形管 29050

图纸



商品概述

订货号	A	B	C	D	E	G	H	K	L	M	R	S
29000-523030	30,2	30,2	38	45	45	44	64	64	83	44	46	M8x45

商品概述

订货号	A	B	C	D	E	G	H	K	L	M	R	S
29000-524040	40,2	40,2	50	60	60	61	75	75	111	61	57	M8x60