

## 商品描述/产品说明



## 产品说明

材料：  
共聚酯弹性体。

规格：  
材料强度肖氏 55D。

提示：  
适用于紧急停止及持续工作。  
节能：39% 至 62%。  
动态动力消耗：550 N 至 7440 N。  
运行速度：最高 5 米/秒。

结构减震器无需维修且供货时已安装特殊的紧固螺栓。

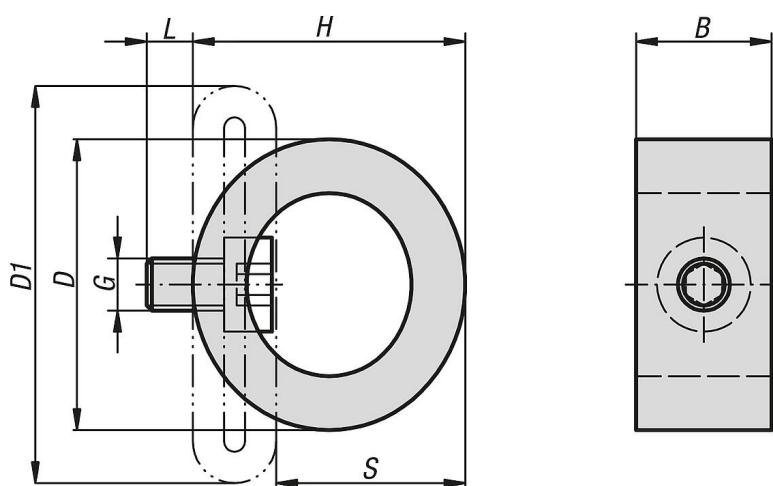
环境：能抵抗微生物，海水，化学制剂，防紫外线及臭氧。不吸水且不会发胀。

应用：  
线性滑轨及线性制导，气动缸，家具行业，机械及设备。

温度范围：  
-40 °C 至 +90 °C

装配：  
安装位置：任意。  
用 LOCTITE 产品固定紧固螺栓。

## 图纸



## 商品概述

订货号	B	D	D1	G	H	L	行程 S	连续负载时每次最大吸收能量 Nm	紧急停止时每次最大吸收能量 Nm	安装螺栓锁紧扭矩 Nm
26186-03015	13	30	38	M5	23	5	15	2,7	5,7	3
26186-03919	19	39	50	M5	30	5	19	6	18	3
26186-04523	20	45	58	M5	36	5	23	8,7	24	3
26186-05232	34	52	68	M5	42	5	32	11,7	20	3

## 商品概述

订货号	B	D	D1	G	H	L	行程 S	连续负载时每 次最大吸收能量 Nm	紧急停止时每 次最大吸收能量 Nm	安装螺栓 锁紧扭矩 Nm
26186-06441	43	64	87	M5	53	5	41	25	46	3
26186-06837	46	68	88	M5	56	5	37	66,5	98	3
26186-07942	46	79	102	M6	64	6	42	81,5	106	6
26186-08645	51	86	109	M6	69	6	45	124	206	6