

## 商品描述/产品说明



## 产品说明

材料：  
调制钢。

规格：  
经硬化 (33-39 HRC) 和黑色氧化处理。

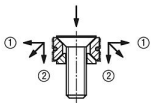
提示：  
定心夹具实现在孔内定中心和夹紧工件。  
通过楔面实现较大的夹持力。  
带下拉效应的定心夹具。

图纸提示：  
尺寸 H 指  $\geq D$  时的高度。

1) O 型圈

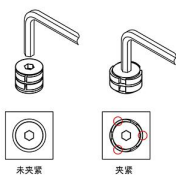
## 使用说明：

-定位定心夹具，在孔中夹紧工件。  
楔形保证了工件的较大夹持力。



(钳口产生下移)  
① 针对工件的水平压力  
② 垂直压力阻止了工件的抬升

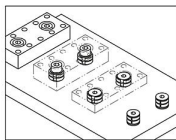
A 型:



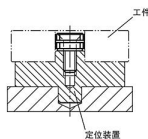
B 型:



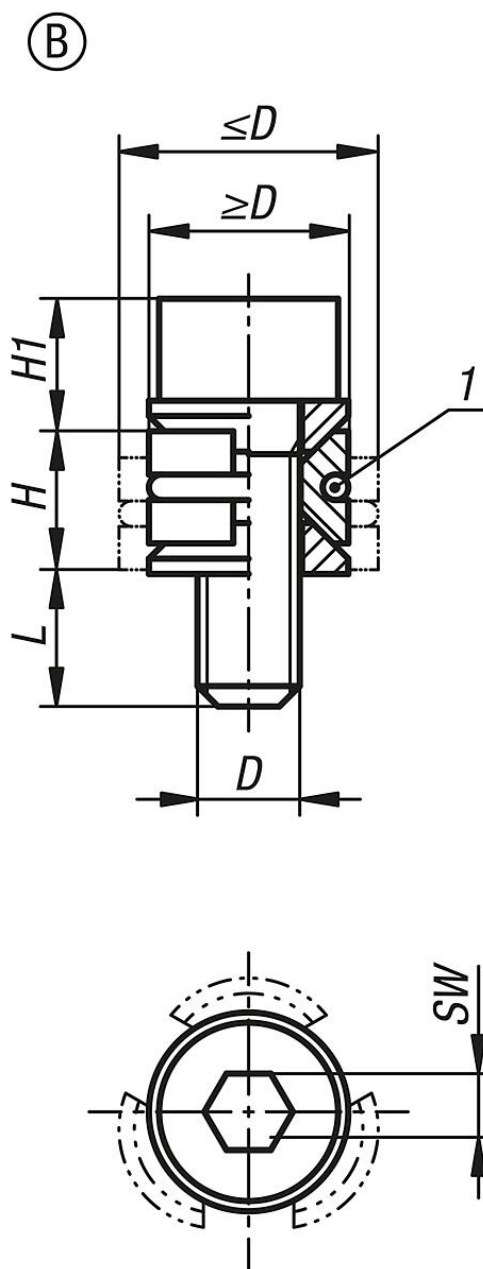
提示：  
夹紧过程中夹持力应正好作用在孔壁上。



为了准确的重复精度，应该将工件安置在定位装置上。  
夹紧过程应该在定心夹具上进行。



图纸



商品概述

订货号	类型	D=螺纹	D min.	D max.	H	H1	L	SW	夹紧力 max. kN	锁紧扭矩 Nm
03164-20804	B	M4x12	8	10,3	5,5	5,1	7,1	3	1,5	2,7
03164-21005	B	M5X15	10	12,3	6,4	6,2	9	4	2,5	5,4
03164-21206	B	M6X18	12	16,3	8,6	7,9	10,6	5	5	9,1
03164-21608	B	M8X25	16	22	11,5	10,4	15,4	6	9	25