



## 产品说明

材料：  
铝制壳体。  
不锈钢制测量杆。

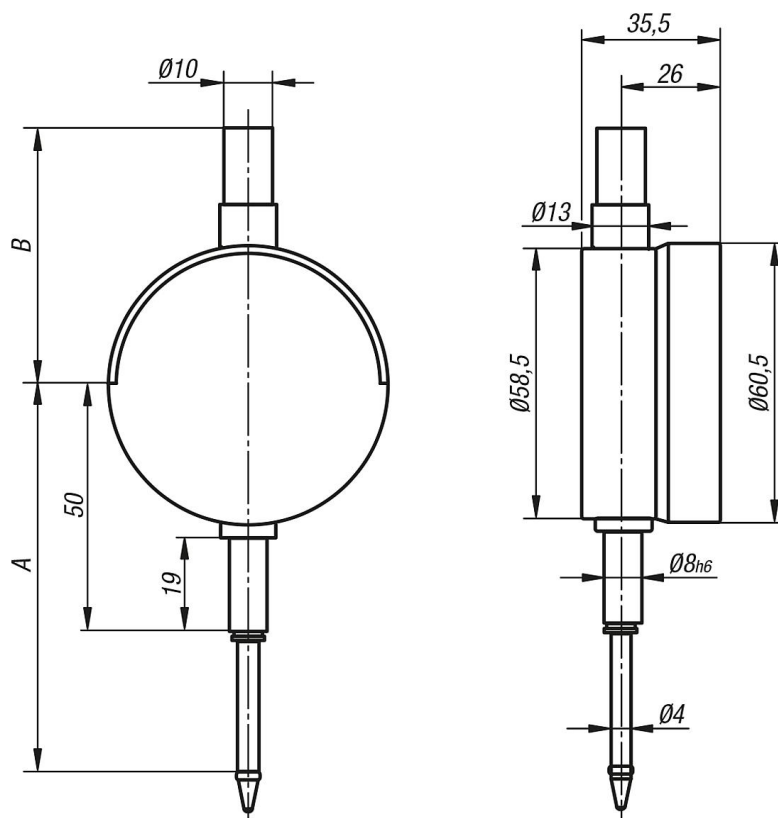
规格：  
经硬化和抛光处理的测量杆。

提示：  
可旋转显示框 280°  
标准化夹柄  $\varnothing$  8h6  
可更换检测头  
螺纹 M2.5  
防护等级 IP42

功能：  
- 测量系统可切换 mm/inch  
- PRESET  
可停止的电子设备。  
LCD 显示屏，6 位数。  
超大数字。  
数字高度 8.5 mm。  
最大移动速度 1.5 m/s。  
数据接口：Digimatic，Opto RS-232C，USB 出厂标准接口。  
电池工作时间约 2000 小时  
交付时附带 CR2032 型电池。

附件：  
CR2032 型电池  
订购编号 32510-20。

## 图纸



## 商品概述

订货号	规格	型号	A	B	测量范围 mm	分辨率 mm	精度 mm	重复 精度 µm	测力 N
32542-01	量表	预设	78,4	53,4	25	0,001	0,005	2 (±2s)	0,6 - 1,10
32542-02	量表	预设	78,4	53,4	25	0,01	0,010	2 (±2s)	0,6 - 1,10
32542-03	量表	预设	65,9	53,4	12,5	0,001	0,005	2 (±2s)	0,7 - 0,95
32542-04	量表	预设	65,9	53,4	12,5	0,01	0,010	2 (±2s)	0,65 - 0,9
32542-012	带校准证书的量表	预设	78,4	53,4	25	0,001	0,005	2 (±2s)	0,6 - 1,10
32542-022	带校准证书的量表	预设	78,4	53,4	25	0,01	0,010	2 (±2s)	0,6 - 1,10
32542-032	带校准证书的量表	预设	65,9	53,4	12,5	0,001	0,005	2 (±2s)	0,7 - 0,95
32542-042	带校准证书的量表	预设	65,9	53,4	12,5	0,01	0,010	2 (±2s)	0,65 - 0,9