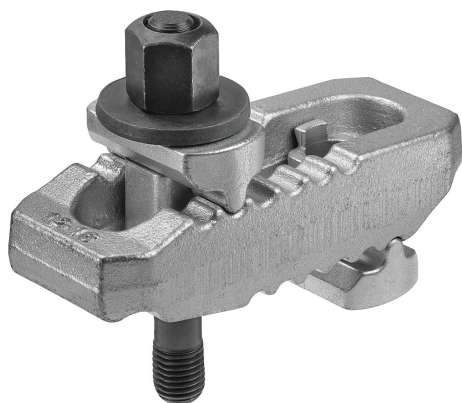


## 商品描述/产品说明



## 产品说明

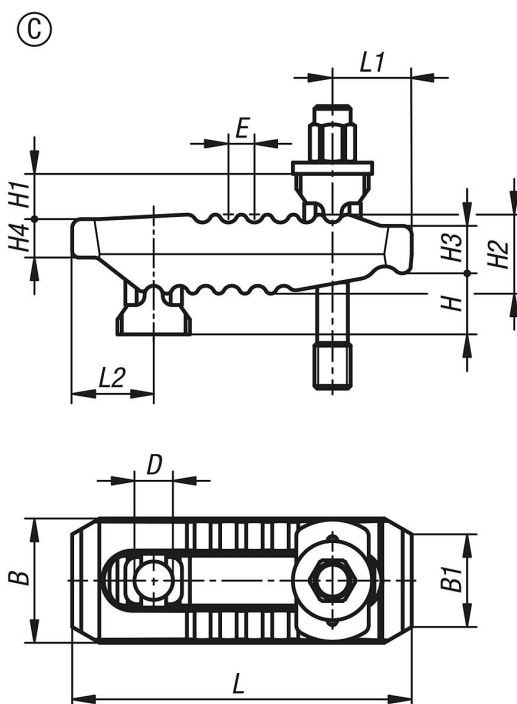
材料：  
钢制。

规格：  
经调质处理，镀锌。  
与 DIN 6379 螺柱，DIN 6340 垫片及 DIN 6330B 螺母为一套。

提示：  
可调节夹紧块可以快速无级地适应夹具。夹紧块在末端有不同的夹爪，因此可以根据使用情况旋转。由此夹紧块可以变得多样，不仅是在切削加工或非切削加工中，也可以在冲压机压铸方面使用。

附件：  
支承扩展件 04204

## 图纸



## 商品概述

订货号	类型	类型 2	B	B1	D	E	H 夹紧范围	H1	H2	H3	H4	L	L1	L2	固定螺柱 (n)	夹紧力 kN
04203-312115100	C	带螺柱	44	30	13	11	0-30	18	27	17	12	115	25	30	M12X100	30
04203-312115125	C	带螺柱	44	30	13	11	0-55	18	27	17	12	115	25	30	M12X125	30
04203-312150125	C	带螺柱	55	41	17	12	0-50	20	36	21	17	150	35	36	M12X125	40
04203-312150160	C	带螺柱	55	41	17	12	0-70	20	36	21	17	150	35	36	M12X160	40
04203-316150125	C	带螺柱	55	41	17	12	0-40	20	36	21	17	150	35	36	M16X125	40
04203-316150160	C	带螺柱	55	41	17	12	0-70	20	36	21	17	150	35	36	M16X160	40
04203-320187160	C	带螺柱	62	30	21	14	0-40	30	42	27	20	187	44	44	M20X160	60
04203-320187200	C	带螺柱	62	30	21	14	0-80	30	42	27	20	187	44	44	M20X200	60
04203-320235200	C	带螺柱	70	30	25	17	0-70	31	51	34	24	235	60	47	M20X200	75
04203-320235250	C	带螺柱	70	30	25	17	0-100	31	51	34	24	235	60	47	M20X250	75
04203-324235200	C	带螺柱	70	30	25	17	0-50	31	51	34	24	235	60	47	M24X200	75
04203-324235250	C	带螺柱	70	30	25	17	0-100	31	51	34	24	235	60	47	M24X250	75

商品概述

---