

商品描述/产品说明



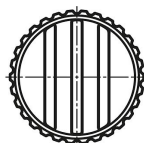
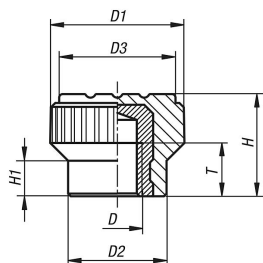
产品说明

材料：
热塑性塑料把手。
衬套，黄铜或者不锈钢 1.4305。

规格：
黑灰色把手。
光亮不锈钢。

根据要求：
其他颜色。

图纸



商品概述

订货号	螺纹类型	材料	D	D1	D2	D3	H	H1	T
06094-003	内螺纹	黄铜	M3	15	11	13	11,5	4,3	4,5
06094-004	内螺纹	黄铜	M4	15	11	13	11,5	4,3	6
06094-005	内螺纹	黄铜	M5	15	11	13	11,5	4,3	6
06094-0003	内螺纹	不锈钢	M3	15	11	13	11,5	4,3	4,5
06094-0004	内螺纹	不锈钢	M4	15	11	13	11,5	4,3	6
06094-0005	内螺纹	不锈钢	M5	15	11	13	11,5	4,3	6