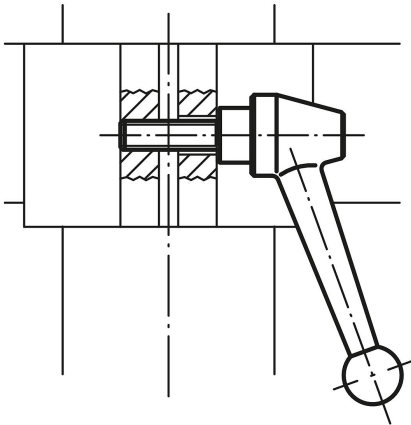


商品描述/产品说明



产品说明

材料：

不锈钢把手 1.4308。

其他钢制部件，不锈钢 1.4305。

规格：

不锈钢把手经电解抛光处理。

钢制 亮色。

提示：

当 $L \geq 60$ mm 时，螺纹长度为 60 mm。

根据要求：

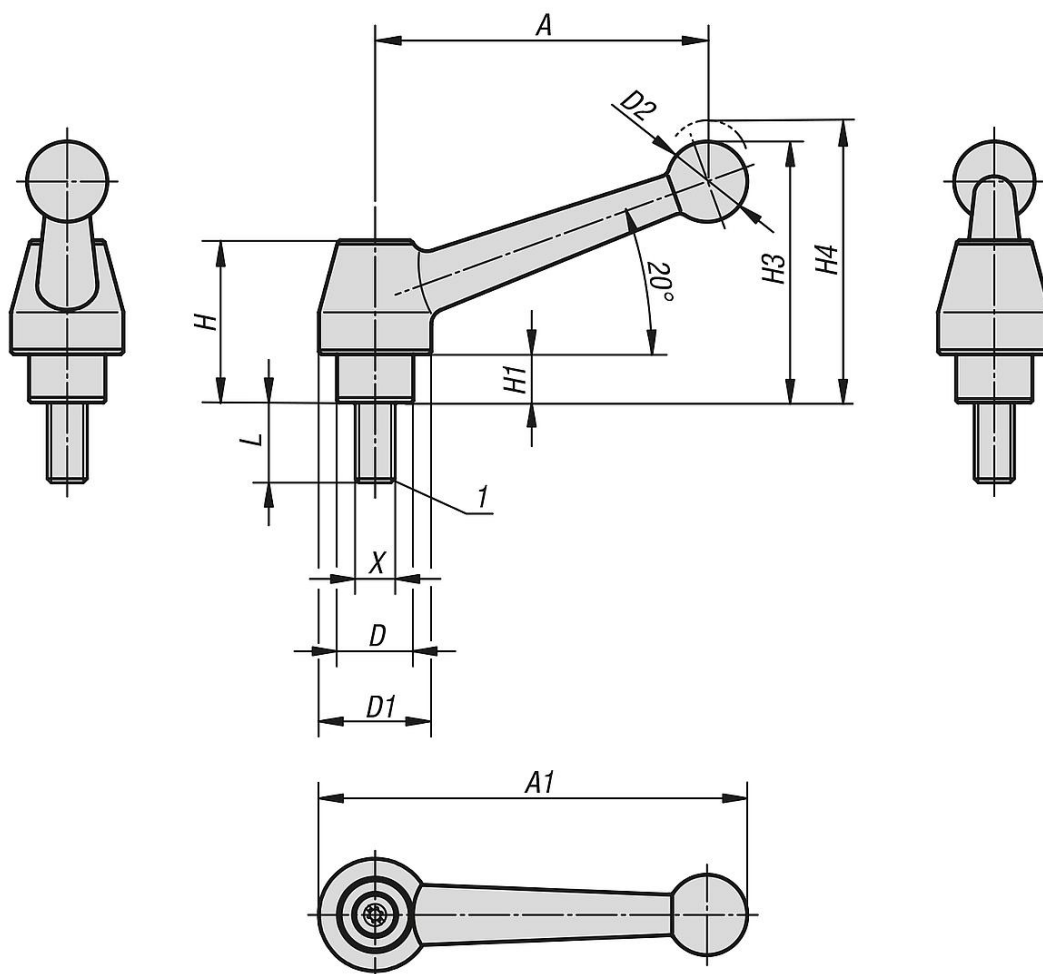
其他外螺纹、螺栓长度和特殊类型。

尺寸“H1”可按照需要提供其他长度，但需另行支付费用。

图纸提示：

1) 平端 DIN EN ISO 4753

图纸



商品概述

订货号	主体材料	尺寸	X	D	D1	D2	H	H1	H3	H4	A	A1	齿数	L
06441-1110X25	不锈钢	1	M10	19	28	20	40,5	12	65	68,5	83	107	24	25
06441-1110X30	不锈钢	1	M10	19	28	20	40,5	12	65	68,5	83	107	24	30
06441-1110X40	不锈钢	1	M10	19	28	20	40,5	12	65	68,5	83	107	24	40
06441-1110X50	不锈钢	1	M10	19	28	20	40,5	12	65	68,5	83	107	24	50
06441-1110X60	不锈钢	1	M10	19	28	20	40,5	12	65	68,5	83	107	24	60
06441-1112X25	不锈钢	1	M12	19	28	20	40,5	12	65	68,5	83	107	24	25
06441-1112X30	不锈钢	1	M12	19	28	20	40,5	12	65	68,5	83	107	24	30
06441-1112X40	不锈钢	1	M12	19	28	20	40,5	12	65	68,5	83	107	24	40
06441-1112X50	不锈钢	1	M12	19	28	20	40,5	12	65	68,5	83	107	24	50
06441-1112X60	不锈钢	1	M12	19	28	20	40,5	12	65	68,5	83	107	24	60