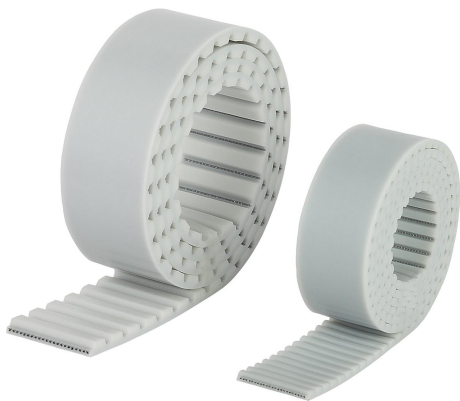


商品描述/产品说明



产品说明

材料：
聚氨酯 (PU) 和钢帘线。

提示：

带梯形型材和增强型钢帘线（相对 T 系列）的齿带。用于均匀分配力和负载下较少齿部变形的优化齿廓。用于较高极限负载和较低皮带伸长度的高性能钢衬。多边效应降低运行更平静。尤其适合在需要精确轴和角度定位时的线性驱动和较低功率传输。聚氨酯皮带可以焊接。皮带已焊接时，可传输的功率减少约 50%。

宽度公差： ± 0.5 mm

厚度公差： ± 0.2 mm

根据要求：

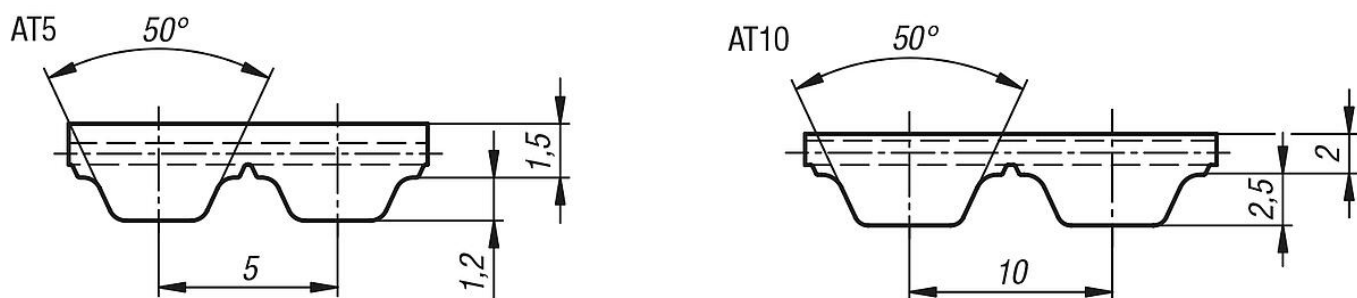
其他长度。

节距 AT5，5 mm 步幅。

节距 AT10，10 mm 步幅。

最大皮带长度 100 m。

图纸



商品概述

| 订货号 | 型材 | 皮带宽度 | 拉力 max. N | 长度 | 合适的 压板 |
|-----------------|-----|------|--------------|------|-------------|
| 22059-0510X0500 | AT5 | 10 | 640 | 500 | 22012-05102 |
| 22059-0510X1000 | AT5 | 10 | 640 | 1000 | 22012-05102 |
| 22059-0510X1500 | AT5 | 10 | 640 | 1500 | 22012-05102 |
| 22059-0510X2000 | AT5 | 10 | 640 | 2000 | 22012-05102 |
| 22059-0510X2500 | AT5 | 10 | 640 | 2500 | 22012-05102 |
| 22059-0510X3000 | AT5 | 10 | 640 | 3000 | 22012-05102 |
| 22059-0510X3500 | AT5 | 10 | 640 | 3500 | 22012-05102 |
| 22059-0510X4000 | AT5 | 10 | 640 | 4000 | 22012-05102 |
| 22059-0510X5000 | AT5 | 10 | 640 | 5000 | 22012-05102 |
| 22059-0516X0500 | AT5 | 16 | 1120 | 500 | 22012-05162 |
| 22059-0516X1000 | AT5 | 16 | 1120 | 1000 | 22012-05162 |
| 22059-0516X1500 | AT5 | 16 | 1120 | 1500 | 22012-05162 |
| 22059-0516X2000 | AT5 | 16 | 1120 | 2000 | 22012-05162 |
| 22059-0516X2500 | AT5 | 16 | 1120 | 2500 | 22012-05162 |
| 22059-0516X3000 | AT5 | 16 | 1120 | 3000 | 22012-05162 |
| 22059-0516X3500 | AT5 | 16 | 1120 | 3500 | 22012-05162 |
| 22059-0516X4000 | AT5 | 16 | 1120 | 4000 | 22012-05162 |
| 22059-0516X5000 | AT5 | 16 | 1120 | 5000 | 22012-05162 |
| 22059-0525X0500 | AT5 | 25 | 1840 | 500 | 22012-05252 |
| 22059-0525X1000 | AT5 | 25 | 1840 | 1000 | 22012-05252 |
| 22059-0525X1500 | AT5 | 25 | 1840 | 1500 | 22012-05252 |
| 22059-0525X2000 | AT5 | 25 | 1840 | 2000 | 22012-05252 |

商品概述

| 订货号 | 型材 | 皮带宽度 | 拉力 max. N | 长度 | 合适的 压板 |
|-----------------|------|------|--------------|------|-------------|
| 22059-0525X2500 | AT5 | 25 | 1840 | 2500 | 22012-05252 |
| 22059-0525X3000 | AT5 | 25 | 1840 | 3000 | 22012-05252 |
| 22059-0525X3500 | AT5 | 25 | 1840 | 3500 | 22012-05252 |
| 22059-0525X4000 | AT5 | 25 | 1840 | 4000 | 22012-05252 |
| 22059-0525X5000 | AT5 | 25 | 1840 | 5000 | 22012-05252 |
| 22059-1016X0500 | AT10 | 16 | 2450 | 500 | 22012-10162 |
| 22059-1016X1000 | AT10 | 16 | 2450 | 1000 | 22012-10162 |
| 22059-1016X1500 | AT10 | 16 | 2450 | 1500 | 22012-10162 |
| 22059-1016X2000 | AT10 | 16 | 2450 | 2000 | 22012-10162 |
| 22059-1016X2500 | AT10 | 16 | 2450 | 2500 | 22012-10162 |
| 22059-1016X3000 | AT10 | 16 | 2450 | 3000 | 22012-10162 |
| 22059-1016X3500 | AT10 | 16 | 2450 | 3500 | 22012-10162 |
| 22059-1016X4000 | AT10 | 16 | 2450 | 4000 | 22012-10162 |
| 22059-1016X5000 | AT10 | 16 | 2450 | 5000 | 22012-10162 |
| 22059-1025X0500 | AT10 | 25 | 4170 | 500 | 22012-10252 |
| 22059-1025X1000 | AT10 | 25 | 4170 | 1000 | 22012-10252 |
| 22059-1025X1500 | AT10 | 25 | 4170 | 1500 | 22012-10252 |
| 22059-1025X2000 | AT10 | 25 | 4170 | 2000 | 22012-10252 |
| 22059-1025X2500 | AT10 | 25 | 4170 | 2500 | 22012-10252 |
| 22059-1025X3000 | AT10 | 25 | 4170 | 3000 | 22012-10252 |
| 22059-1025X3500 | AT10 | 25 | 4170 | 3500 | 22012-10252 |
| 22059-1025X4000 | AT10 | 25 | 4170 | 4000 | 22012-10252 |
| 22059-1025X5000 | AT10 | 25 | 4170 | 5000 | 22012-10252 |
| 22059-1032X0500 | AT10 | 32 | 5390 | 500 | 22012-10322 |
| 22059-1032X1000 | AT10 | 32 | 5390 | 1000 | 22012-10322 |
| 22059-1032X1500 | AT10 | 32 | 5390 | 1500 | 22012-10322 |
| 22059-1032X2000 | AT10 | 32 | 5390 | 2000 | 22012-10322 |
| 22059-1032X2500 | AT10 | 32 | 5390 | 2500 | 22012-10322 |
| 22059-1032X3000 | AT10 | 32 | 5390 | 3000 | 22012-10322 |
| 22059-1032X3500 | AT10 | 32 | 5390 | 3500 | 22012-10322 |
| 22059-1032X4000 | AT10 | 32 | 5390 | 4000 | 22012-10322 |
| 22059-1032X5000 | AT10 | 32 | 5390 | 5000 | 22012-10322 |