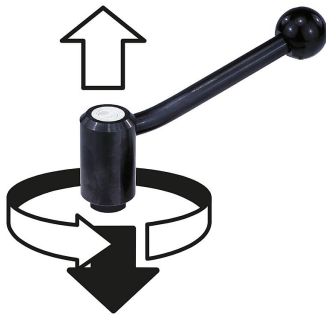


商品描述/产品说明



压下卡入
(安全功能)



产品说明

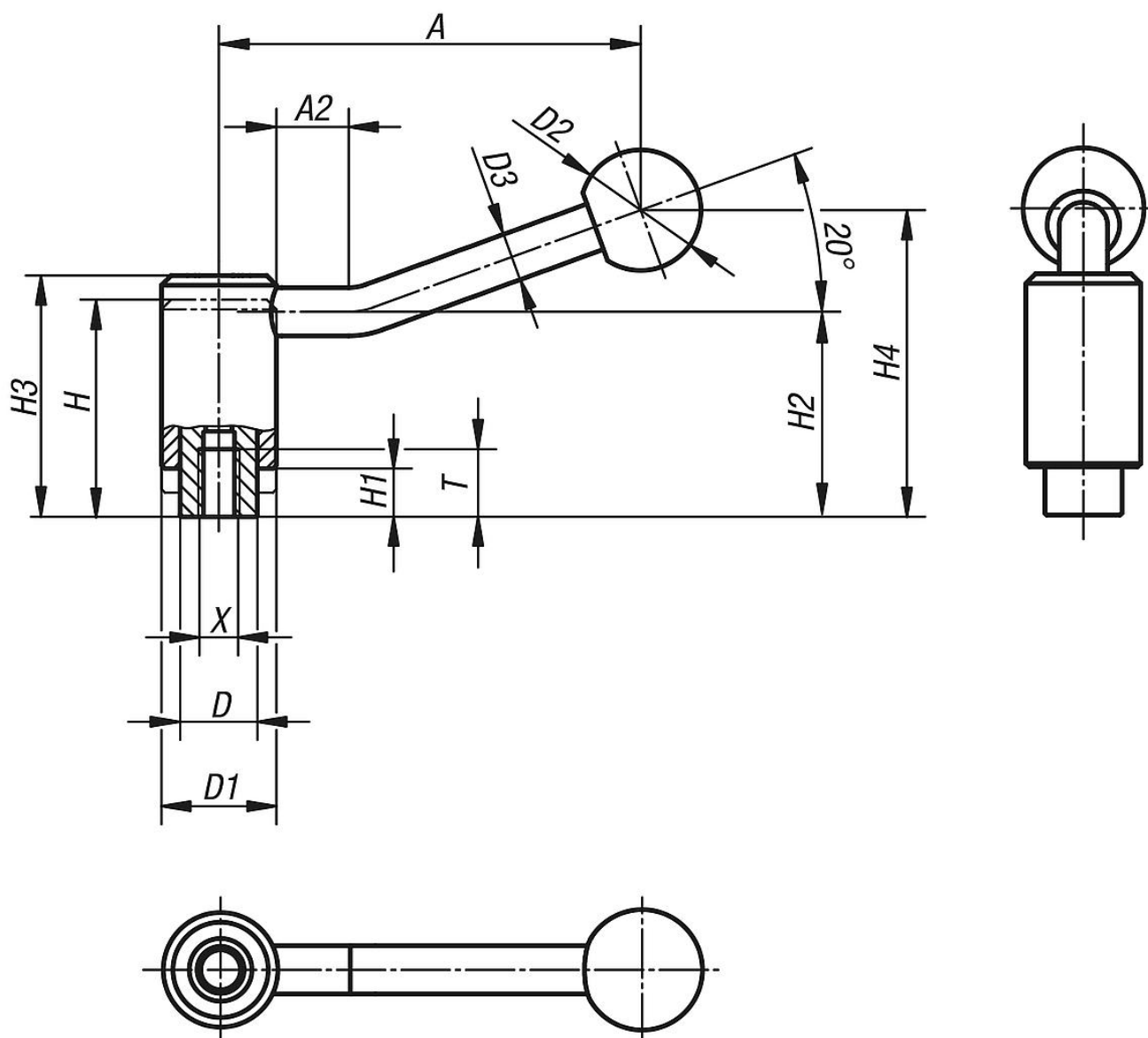
材料：
钢制部件 强度5.8。
塑料手柄球，黑色。

规格：
精细塑料涂层，黑色。

使用说明：
操作安全锁紧手柄时，必须尽量下压，直至轮齿完全啮合。然后可以操作其进行锁紧或松开。操作完成后，内部弹簧会将手柄顶开，因而确保其安全（把手脱离）。

根据要求：
特殊类型。
尺寸“H1”和“A”可按照需要提供其他长度，但需另行支付费用。

图纸



商品概述

订货号	X	T	A=手柄长度	A2	D	D1	D2	D3	H	H1	H2	H3	H4	齿数
06382-1108	M8	14	88	15	16	24	25	10	44,5	9,5	49,3	49,5	63,5	22
06382-1110	M10	14	88	15	16	24	25	10	44,5	9,5	49,3	49,5	63,5	22
06382-1210	M10	17	106	15	19	28	32	12	51	10,5	56,3	56,5	74	24
06382-1212	M12	17	106	15	19	28	32	12	51	10,5	56,3	56,5	74	24
06382-1312	M12	23	128,5	15	23	33	32	13	57,5	12,5	64,5	64,5	87,5	26
06382-1316	M16	23	128,5	15	23	33	32	13	57,5	12,5	64,5	64,5	87,5	26