

商品描述/产品说明



产品说明

材料：
共聚酯弹性体。

规格：
材料强度肖氏 55D。

提示：
适用于紧急停止和持续应用。
抵消能量：58% 到 73%。
动态动力消耗：870 N 至 35190 N。
运行速度：最高 5 米/秒。

结构减震器免维护且供货时已安装特殊的固定螺栓。

环境：能抵抗微生物，海水，化学制剂，防紫外线及臭氧。不吸水且不会发胀。

固定螺栓：内六角专用圆柱头螺丝，材料 44SMn28 (易切削钢 SAE 1144) 镀锌：

M6x10, M8x14, M12x18, M16x26

依据 ISO 4762 标准的内六角圆柱头螺丝 - 8.8 黑色钢

M3x6, M4x8**, M5x10**

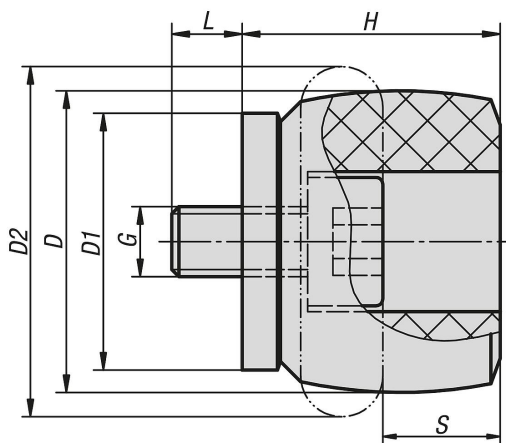
** 包括依据 DIN 125 标准的垫片，镀锌钢。

应用：
线性滑轨及线性制导，气动缸，手动器械，机械及设备。

温度范围：
-40 °C 至 +90 °C

装配：
安装位置：任意。
用 LOCTITE 产品固定紧固螺栓。

图纸



商品概述

订货号	D	D1	D2	G	H	L	行程 S	连续负载时每 次最大吸收能量 Nm	紧急停止时每 次最大吸收能量 Nm	安装螺栓 锁紧扭矩 Nm
26180-01205	12	11	15	M3	11	3	5	2	3	1
26180-01707	17	15	22	M4	16	4	7	6	9	1,7
26180-02109	21	18	26	M5	18	5	9	10	16	2,3
26180-02210	22	19	27	M6	19	6	10	11,5	21	6
26180-02812	28	25	36	M6	26	6	12	29	46	6
26180-03414	34	30	43	M6	30	6	14	48	87	6
26180-03716	37	33	48	M6	33	6	16	65	112	6
26180-04016	40	34	50	M8	35	8	16	82	130	20
26180-04318	43	38	55	M8	38	8	18	112	165	20
26180-04720	47	41	60	M12	41	12	20	140	173	50
26180-05022	50	44	64	M12	45	12	22	170	223	50
26180-05422	54	47	68	M12	47	12	22	201	334	50
26180-05724	57	50	73	M12	51	12	24	242	302	50
26180-06225	62	53	78	M12	54	12	25	304	361	50
26180-06527	65	57	82	M12	58	12	27	374	468	50
26180-07029	70	60	86	M12	61	12	29	421	524	50
26180-07231	72	63	91	M16	65	16	31	482	559	120
26180-08032	80	69	100	M16	69	16	32	570	831	120