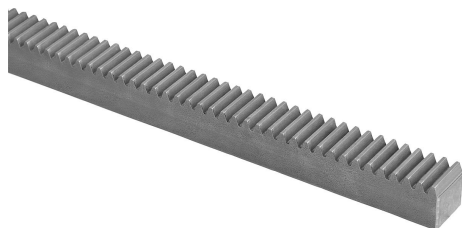


## 商品描述/产品说明



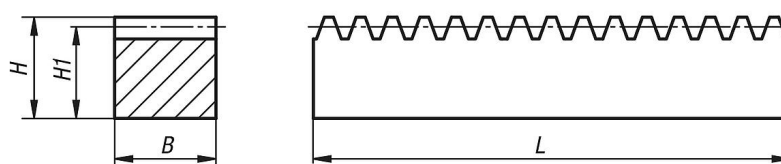
## 产品说明

材料：  
钢 1.0503 (C45)。

规格：  
齿部铣削，竖直啮合。  
压力角 20°，亮色。

提示：  
齿条适合连续安装。

## 图纸



连续安装的  
安装示例



## 商品概述

订货号	模数	B	H	H1	L 额定长度	L 实际长度
22420-010150X1000	1	15	15	14	1000	1002,17
22420-010150X2000	1	15	15	14	2000	2001,19
22420-010150X500	1	15	15	14	500	499,51
22420-015170X1000	1,5	17	17	15,5	1000	1003,74
22420-015170X2000	1,5	17	17	15,5	2000	2002,77
22420-015170X500	1,5	17	17	15,5	500	499,51
22420-020200X1000	2	20	20	18	1000	1005,31
22420-020200X2000	2	20	20	18	2000	2004,34
22420-020200X500	2	20	20	18	500	502,65
22420-025250X1000	2,5	25	25	22,5	1000	1005,31
22420-025250X2000	2,5	25	25	22,5	2000	2002,77
22420-025250X500	2,5	25	25	22,5	500	502,65
22420-030300X1000	3	30	30	27	1000	1008,45
22420-030300X2000	3	30	30	27	2000	2007,48
22420-030300X500	3	30	30	27	500	499,51
22420-040300X1000	4	30	30	26	1000	1005,31
22420-040300X2000	4	30	30	26	2000	2010,62
22420-040400X500	4	40	40	36	500	502,65
22420-040400X1000	4	40	40	36	1000	1005,31
22420-040400X2000	4	40	40	36	2000	2010,62
22420-040400X3000	4	40	40	36	3000	3003,36
22420-050500X500	5	50	50	45	500	502,65
22420-050500X1000	5	50	50	45	1000	1005,31
22420-050500X2000	5	50	50	45	2000	2010,62
22420-050500X3000	5	50	50	45	3000	3000,22
22420-060600X1000	6	60	60	54	1000	1017,88

## 商品概述

订货号	模数	B	H	H1	L 额定长度	L 实际长度
22420-060600X2000	6	60	60	54	2000	2016,9
22420-080800X1000	8	80	80	72	1000	1005,31
22420-080800X2000	8	80	80	72	2000	2010,62