



产品说明

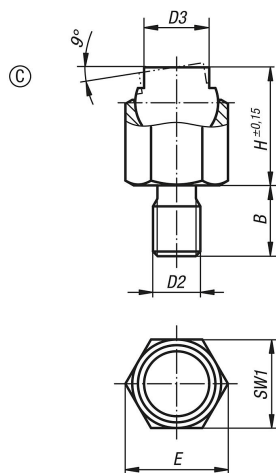
材料：
钢制球头，调质钢制球座。

规格：
顶珠经硬化处理，球座经调质和磷化处理。

提示：
自调整支撑垫在夹具制造中充当挡块、垫块、压紧块使用。
力被卸载后，支撑面重新归位于初始位置。

顶珠防转动保险。

图纸



商品概述

订货号	类型	B	D2	D3	H	E	SW1	顶珠 ϕ	负载能力 max. kN (静态负载)
02081-106	C	9	M6	7	13	11,5	10	9	8
02081-108	C	12	M8	9,5	18	15	13	12	16
02081-110	C	15	M10	14	25	21,9	19	17	32
02081-112	C	18	M12	20	36	31,2	27	25	64
02081-116	C	24	M16	22	40	34,6	30	28	90

