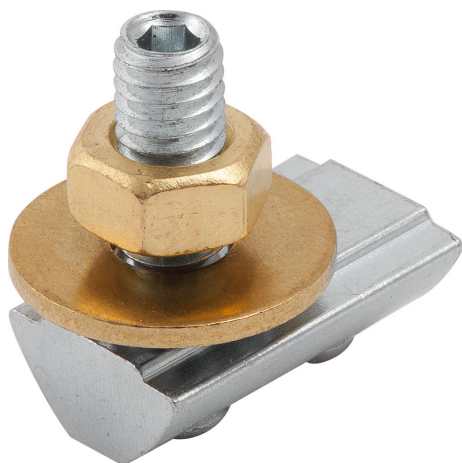


## 商品描述/产品说明



## 产品说明

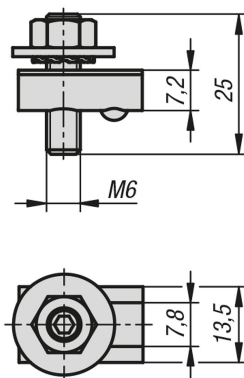
材料：  
内嵌块、埋头螺栓和钢制齿形垫片。  
黄铜螺母和垫片。

规格：  
镀锌内嵌块、埋头螺栓和钢制齿形垫片。

提示：  
用于保护设备和人员。铝制型材结构的接地连接以及将铝制型材相互连接并纳入到保护导体系统中。导电触点是通过破坏槽底部和侧面的阳极氧化层来实现的。

装配时，电缆接线片必须位于齿形垫片和垫片之间。

## 图纸



## 商品概述

订货号	类型 2	槽宽
10470-0806	类型 i	8