

订购示例 已编程位置指示器 21922 和 21923

订货号：

21922-

회전 후 표시:

例如
21922-0200021120
请在此指定转一圈后应显示哪个值（通常该值是丝杠螺距）。

重要：请注意小数位！



角度模式：

（分辨率 0.1°）如需显示角度模式，请指定 03600。

在角度模式下转一圈后显示 03600 并在下次旋转时重新开始显示 00000。

小数位：

例如
21922-0200021120
请在此指定希望小数位在哪一位上。

0 = 00000
1 = 0000.0
2 = 000.00
3 = 00.000



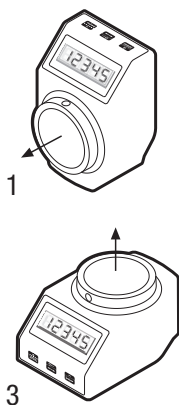
角度模式：

如需显示角度模式，小数位最好处于第 1 位上。

由此可在转一圈后获得值 0360.0。

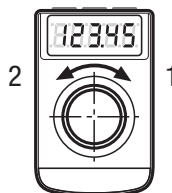
安装位置：

例如
21922-0200021120
1 = 水平丝杠的安装位置
3 = 垂直丝杠的安装位置



计数方向：

例如
21922-0200021120
1 = 顺时针（增加的值）
2 = 逆时针（增加的值）



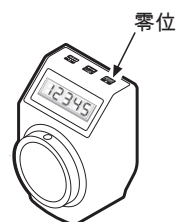
颜色：

例如
21922-0200021120
1 = 橙色
2 = 黑色



零位：

例如
21922-0200021120
0 = 立即
5 = 延迟 5 s。



可借此将零位延迟 5s，以防意外归零。

位置指示器应用示例

