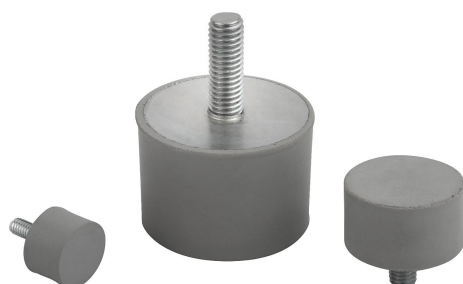


商品描述/产品说明



产品说明

材料：
 不锈钢 1.4401 金属件。
 天然橡胶弹性体，中等硬度 55° Shore A，灰色。

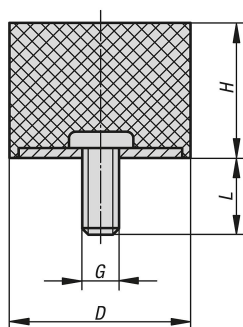
规格：
 不锈钢 亮色。

提示：
 橡胶金属缓冲器也用作防撞止动器限制移动物体的弹性距离。

温度范围：
 -30 °C 至 +80 °C

根据要求：
 不锈钢 1.4301 金属件。

图纸



商品概述

订货号	主体材料	组件颜色	D	H	G	L	弹簧刚度 N/mm	负载 N
26106-01-00800855	不锈钢	灰色	8	8	M3	6	40	40
26106-01-01001055	不锈钢	灰色	10	10	M4	10	35	35
26106-01-01001555	不锈钢	灰色	10	15	M4	10	26	40
26106-01-01500855	不锈钢	灰色	15	8	M4	10	187	187
26106-01-01501055	不锈钢	灰色	15	10	M4	10	100	100
26106-01-02000855	不锈钢	灰色	20	8	M6	18	250	250
26106-01-02001055	不锈钢	灰色	20	10	M6	18	240	240
26106-01-02001555	不锈钢	灰色	20	15	M6	18	110	220
26106-01-02002055	不锈钢	灰色	20	20	M6	18	75	225
26106-01-02500855	不锈钢	灰色	25	8	M6	18	850	850
26106-01-02501055	不锈钢	灰色	25	10	M6	18	400	400
26106-01-02501555	不锈钢	灰色	25	15	M6	18	210	420
26106-01-02502055	不锈钢	灰色	25	20	M6	18	140	420
26106-01-02502555	不锈钢	灰色	25	25	M6	18	100	350
26106-01-03001555	不锈钢	灰色	30	15	M8	23	270	540
26106-01-03002055	不锈钢	灰色	30	20	M8	23	238	714
26106-01-03003055	不锈钢	灰色	30	30	M8	23	127	508
26106-01-03004055	不锈钢	灰色	30	40	M8	23	88	528
26106-01-04001555	不锈钢	灰色	40	15	M8	23	710	1420
26106-01-04002055	不锈钢	灰色	40	20	M8	23	365	1095
26106-01-04003055	不锈钢	灰色	40	30	M8	23	205	820
26106-01-05002055	不锈钢	灰色	50	20	M10	28	646	1938
26106-01-05003055	不锈钢	灰色	50	30	M10	28	354	1416

商品概述

订货号	主体材料	组件颜色	D	H	G	L	弹簧刚度 N/mm	负载 N
26106-01-05004055	不锈钢	灰色	50	40	M10	28	230	1380