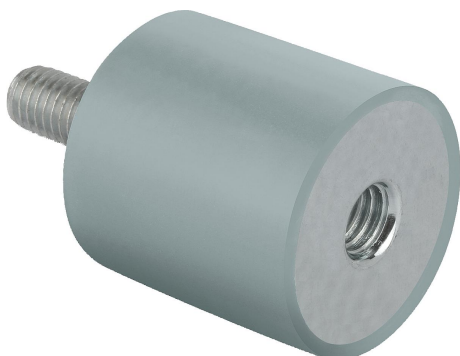


商品描述/产品说明



产品说明

材料：

不锈钢 1.4401 金属件。

天然橡胶弹性体，中等硬度 55° Shore A，灰色。

规格：

不锈钢 亮色。

提示：

橡胶金属缓冲器为广泛使用的用于弹性支撑的结构元件。此外，其还用于存放机组、电机、压缩机、泵和测试机。

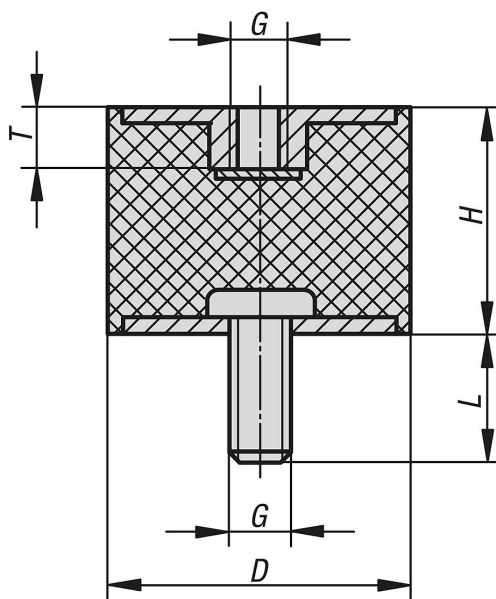
温度范围：

-30 °C 至 +80 °C

根据要求：

不锈钢 1.4301 金属件。

图纸



商品概述

订货号	主体材料	组件颜色	D	H	G	L	T	弹簧刚度 N/mm	负载 N
26102-01-00800855	不锈钢	灰色	8	8	M3	6	3	35	17
26102-01-01001055	不锈钢	灰色	10	10	M4	10	4	75	75
26102-01-01001555	不锈钢	灰色	10	15	M4	10	4	50	60
26102-01-01501055	不锈钢	灰色	15	10	M4	10	4	130	130
26102-01-01501555	不锈钢	灰色	15	15	M4	10	4	100	120
26102-01-02001555	不锈钢	灰色	20	15	M6	18	5	325	390
26102-01-02002055	不锈钢	灰色	20	20	M6	18	5	130	260
26102-01-02002555	不锈钢	灰色	20	25	M6	18	5	95	210
26102-01-02501555	不锈钢	灰色	25	15	M6	18	5	333	399
26102-01-02502055	不锈钢	灰色	25	20	M6	18	5	195	410
26102-01-02502555	不锈钢	灰色	25	25	M6	18	5	117	257
26102-01-02503055	不锈钢	灰色	25	30	M6	18	5	100	300
26102-01-03001555	不锈钢	灰色	30	15	M8	23	7	590	708

商品概述

订货号	主体材料	组件颜色	D	H	G	L	T	弹簧刚度 N/mm	负载 N
26102-01-03002055	不锈钢	灰色	30	20	M8	23	7	280	560
26102-01-03002555	不锈钢	灰色	30	25	M8	23	7	180	396
26102-01-03003055	不锈钢	灰色	30	30	M8	23	7	168	504
26102-01-03004055	不锈钢	灰色	30	40	M8	23	7	88	308
26102-01-04002055	不锈钢	灰色	40	20	M8	23	7	700	840
26102-01-04003055	不锈钢	灰色	40	30	M8	23	7	273	820
26102-01-04004055	不锈钢	灰色	40	40	M8	23	7	189	660
26102-01-05002055	不锈钢	灰色	50	20	M10	28	8	1471	2500
26102-01-05002555	不锈钢	灰色	50	25	M10	28	8	630	1386
26102-01-05003055	不锈钢	灰色	50	30	M10	28	8	545	1635
26102-01-05004055	不锈钢	灰色	50	40	M10	28	8	310	1116
26102-01-05005055	不锈钢	灰色	50	50	M10	28	8	180	900
26102-01-06004055	不锈钢	灰色	60	40	M10	28	8	500	1750
26102-01-07004555	不锈钢	灰色	70	45	M10	28	8	600	2400
26102-01-07502555	不锈钢	灰色	75	25	M12	37	10	2440	3660
26102-01-07504055	不锈钢	灰色	75	40	M12	37	10	700	2450
26102-01-07505055	不锈钢	灰色	75	50	M12	37	10	520	2600
26102-01-07505555	不锈钢	灰色	75	55	M12	37	10	396	2178